



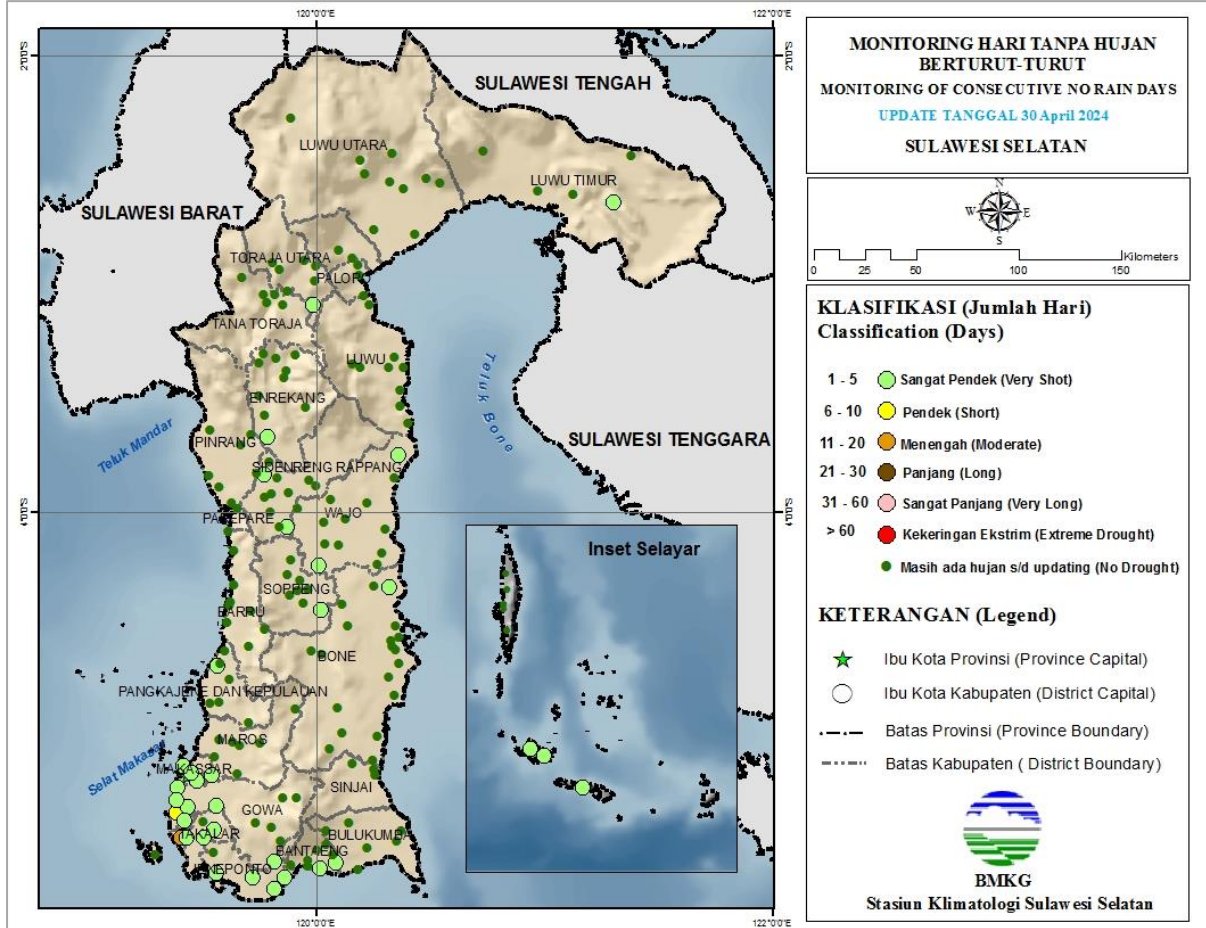
BADAN METEOROLOGI KLIMATOLOGI DAN GEOFISIKA STASIUN KLIMATOLOGI SULAWESI SELATAN

Jl. DR. Ratulangi No. 75A Maros
Telp : (0411) 372367 / 0811 4169 444

Kode Pos : 90515 E-mail : staklim.sulsel@bmkg.go.id

MONITORING HARI TANPA HUJAN BERTURUT-TURUT (HTH) SULSEL

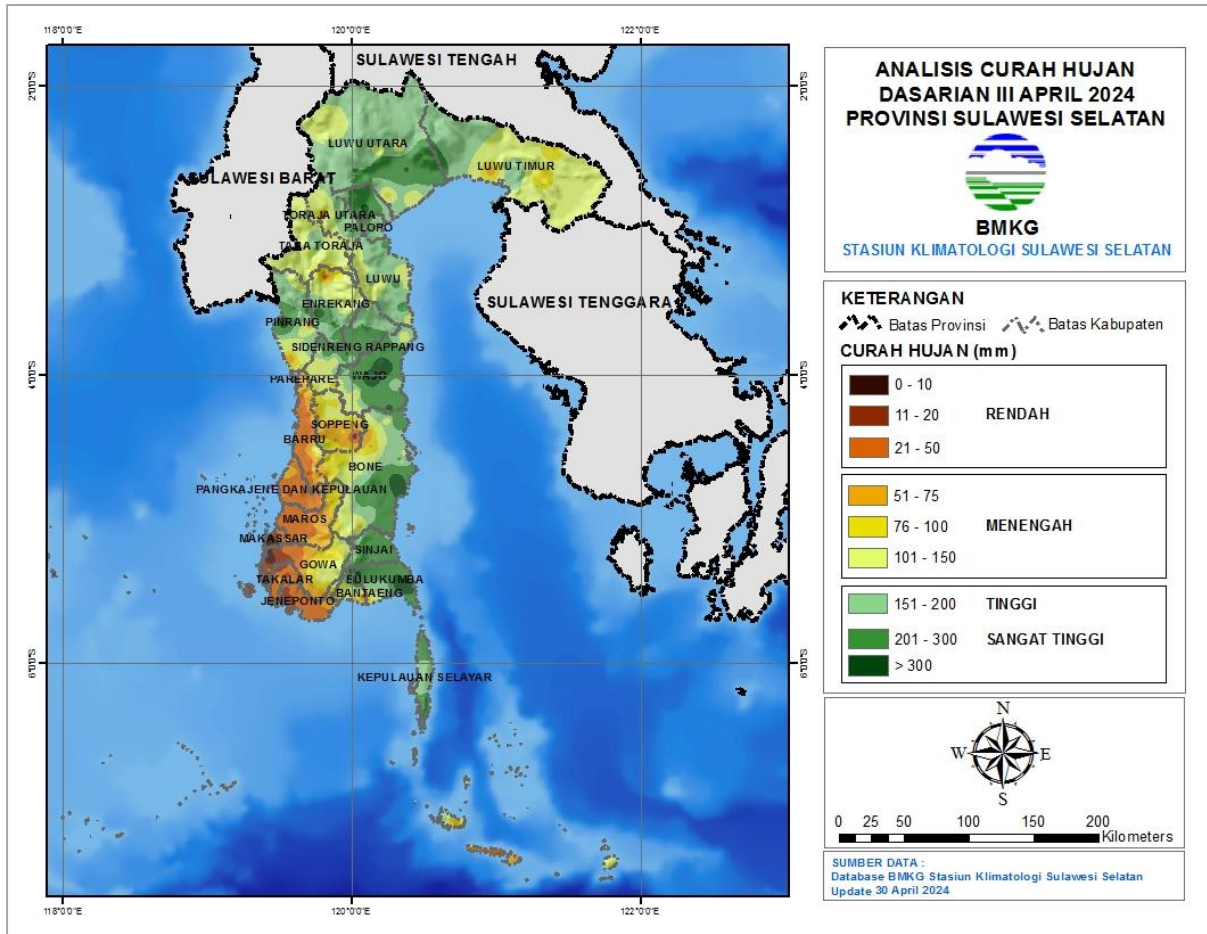
Update: Dasarian III APRIL 2024



Keterangan:

Berdasarkan Monitoring Hari Tanpa Hujan Berturut-Turut (HTH), sebagian besar wilayah Sulawesi Selatan berada pada kategori **Masih ada hujan s/d updating (no drought)**. HTH terpanjang terjadi di lokasi BB Paddingin Kab. Takalar selama **14 hari berturut** dengan kriteria **Menengah (11-20 hari)**.

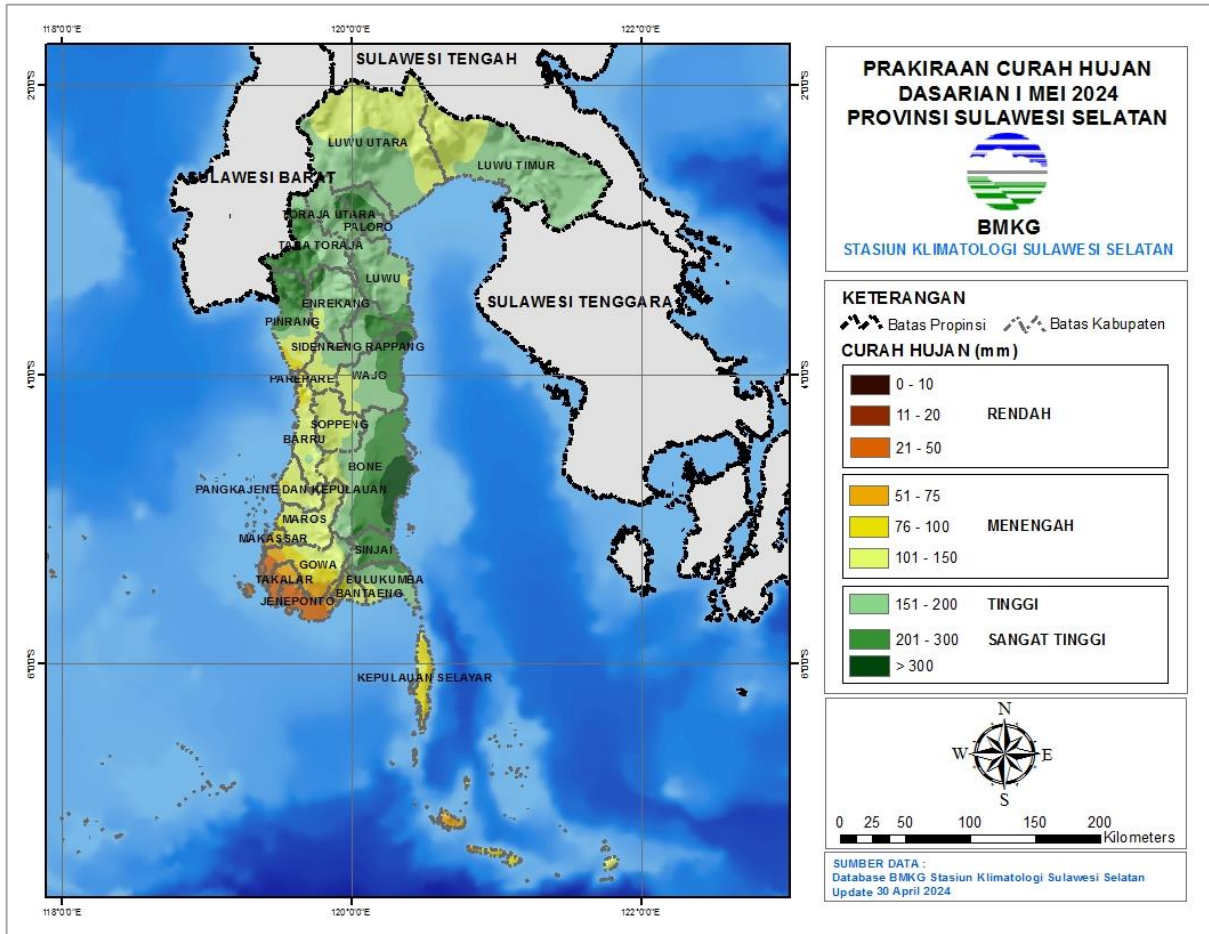
PETA ANALISIS CURAH HUJAN DASARIAN III APRIL 2024 PROVINSI SULAWESI SELATAN



Keterangan:

Distribusi curah hujan di Sulawesi Selatan pada Dasarian III April 2024 umumnya pada kategori **Rendah hingga Sangat Tinggi** yakni antara 0 s.d > 300 mm. Daerah dengan curah hujan Rendah yaitu 0 – 50 mm terjadi di pesisir barat Sulawesi Selatan, sedangkan daerah dengan curah hujan Tinggi hingga Sangat Tinggi yaitu 151 s.d >300 mm terjadi di sebagian wilayah timur dan utara Sulawesi Selatan, dengan **curah hujan tertinggi di Bontotangga Kab. Bulukumba sebesar 501 mm.**

PETA PRAKIRAAN CURAH HUJAN DASARIAN I MEI 2024 PROVINSI SULAWESI SELATAN

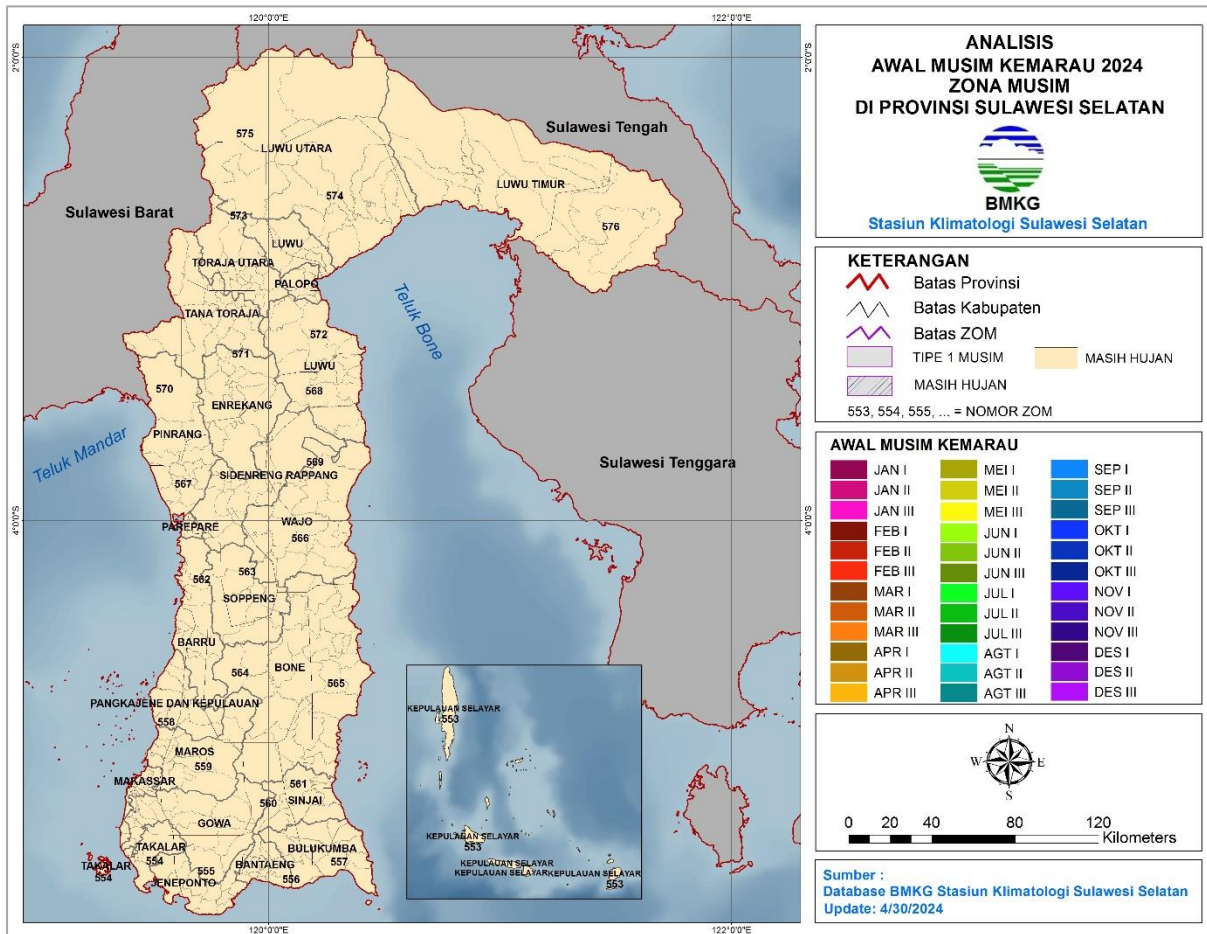


Keterangan:

Diprkirakan curah hujan Dasarian I Mei 2024 sebagian besar wilayah Sulawesi Selatan berkisar pada kriteria Menengah hingga Sangat Tinggi. Sebagian wilayah pesisir selatan diprkirakan akan mengalami hujan kriteria Rendah, sedangkan sebagian wilayah timur hingga utara diprkirakan mengalami hujan kriteria Tinggi hingga Sangat Tinggi.

ANALISIS AWAL MUSIM KEMARAU 2024 PROVINSI SULAWESI SELATAN

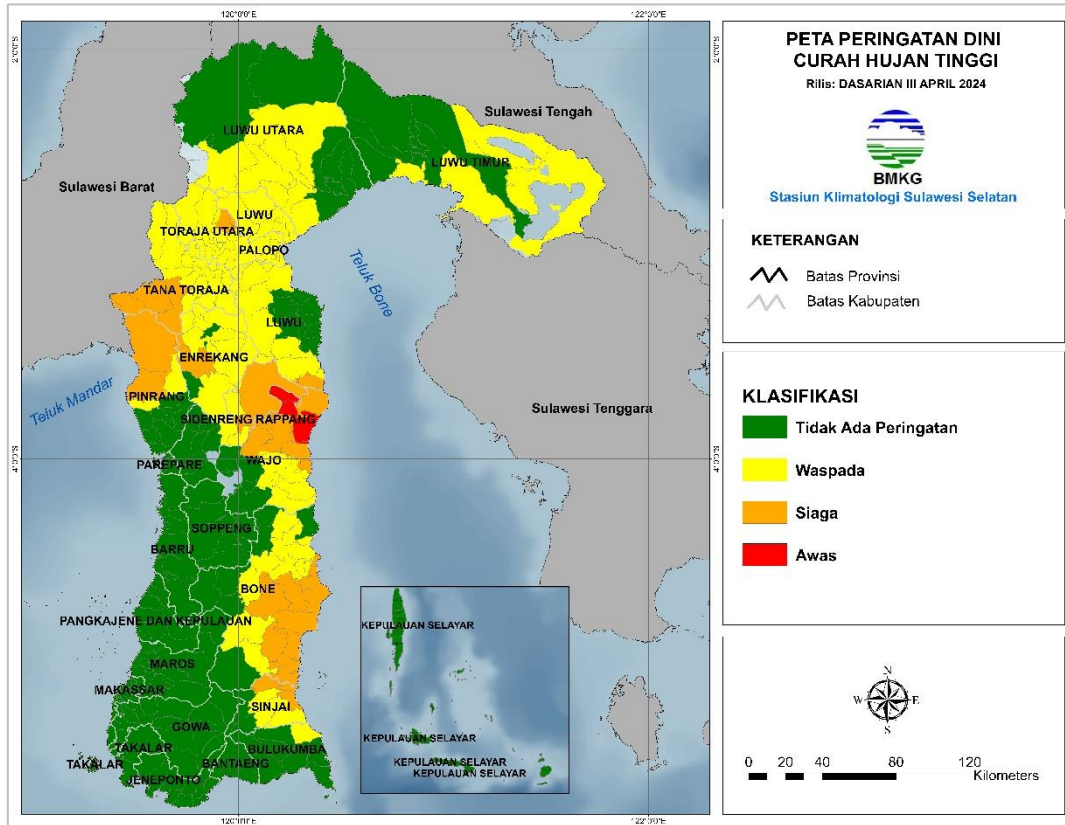
Update: Dasarian II APRIL 2024



Keterangan:

Belum terdapat wilayah Zona Musim yang memasuki Musim Kemarau 2024.

PERINGATAN DINI CURAH HUJAN TINGGI SULAWESI SELATAN DASARIAN I MEI 2024



Kabupaten/Kota	Waspada (150-200 mm/ dasarian)	Siaga (200-300 mm/ dasarian)	Awes (>300 mm/ dasarian)
Bone	Awangpone, Bengo, Duaboccoe, Kahu, Libureng, Palakka, Taneteriattang Barat, Taneteriattang, Tellusiattinge, Ulaweng	Barebbo, Cina, Kajuara, Mare, Patimpeng, Ponre, Salomekko, Sibulue, Taneteriattang Timur, Tonra	-
Bulukumba	Kajang	-	-
Enrekang	Alla, Anggeraja, Baraka, Baroko, Bungin, Buntubatu, Curio, Maiwa, Masalle	Enrekang	-
Luwu	Bassesangtempe, Bua, Lamasi Timur, Lamasi, Larompong, Latimojong, Suli Barat, Walenrang Barat, Walenrang Timur, Walenrang Utara, Walenrang	Larompong Selatan	-
Luwu Timur	Malili, Nuha, Towuti, Wotu	-	-
Luwu Utara	Baebunta, Limbong, Malangke Barat, Masamba, Sabbang	-	-

Kabupaten/Kota	Waspada (150-200 mm/ dasarian)	Siaga (200-300 mm/ dasarian)	Awas (>300 mm/ dasarian)
Palopo	Bara, Mungkajang, Sendana, Telluwanua, Wara Barat, Wara Selatan, Wara Timur, Wara Utara, Wara	-	-
Pinrang	Batulappa, Cempa	Duampanua, Lembang	-
Sidenreng Rappang	Duapitue, Pituriawa	Pituriase	-
Sinjai	Sinjai Selatan, Sinjai Tengah, Tellulempoe	Bulupoddo, Pulausembilan, Sinjai Timur, Sinjai Utara	-
Tanatoraja	Bittuang, Gandangbatusilanan, Makale Selatan, Makale Utara, Makale, Malimbongbalepe, Masanda, Mengkendek, Rano, Rantetayo, Rembon, Saluputti, Sangalla Selatan, Sangalla Utara, Sangalla	Bonggakaradeng, Mappak, Simbuang	-
Toraja Utara	Awanrantekarua, Balusu, Bangkelekila, Baruppu, Buntao, Buntupepasan, Dendepiongannapo, Kapalapitu, Kesu, Kurra, Nanggala, Rantebua, Rantepao, Rindingallo, Sanggalangi, Seseansuloara, Sesean, Sopai, Talunglipu, Tikala, Tondon	Sadanbalusu	-
Wajo	Bola, Majauleng, Penrang, Takkalalla	Gilireng, Maniangpajo, Pitumpanua, Sajoanging	Keera

Berdasarkan tabel di atas, terdapat peringatan dini curah hujan tinggi pada dasarian I Mei 2024 kategori **AWAS** yaitu di sebagian kecil wilayah Kab. Wajo.

Prakirawan :

1. Misbahuddin, S.Tr
2. Meyce Juandini Lara T., S.Tr

Mengetahui,
Kepala Stasiun Klimatologi
Sulawesi Selatan



Ayi Sudrajat, SP., M.Si