



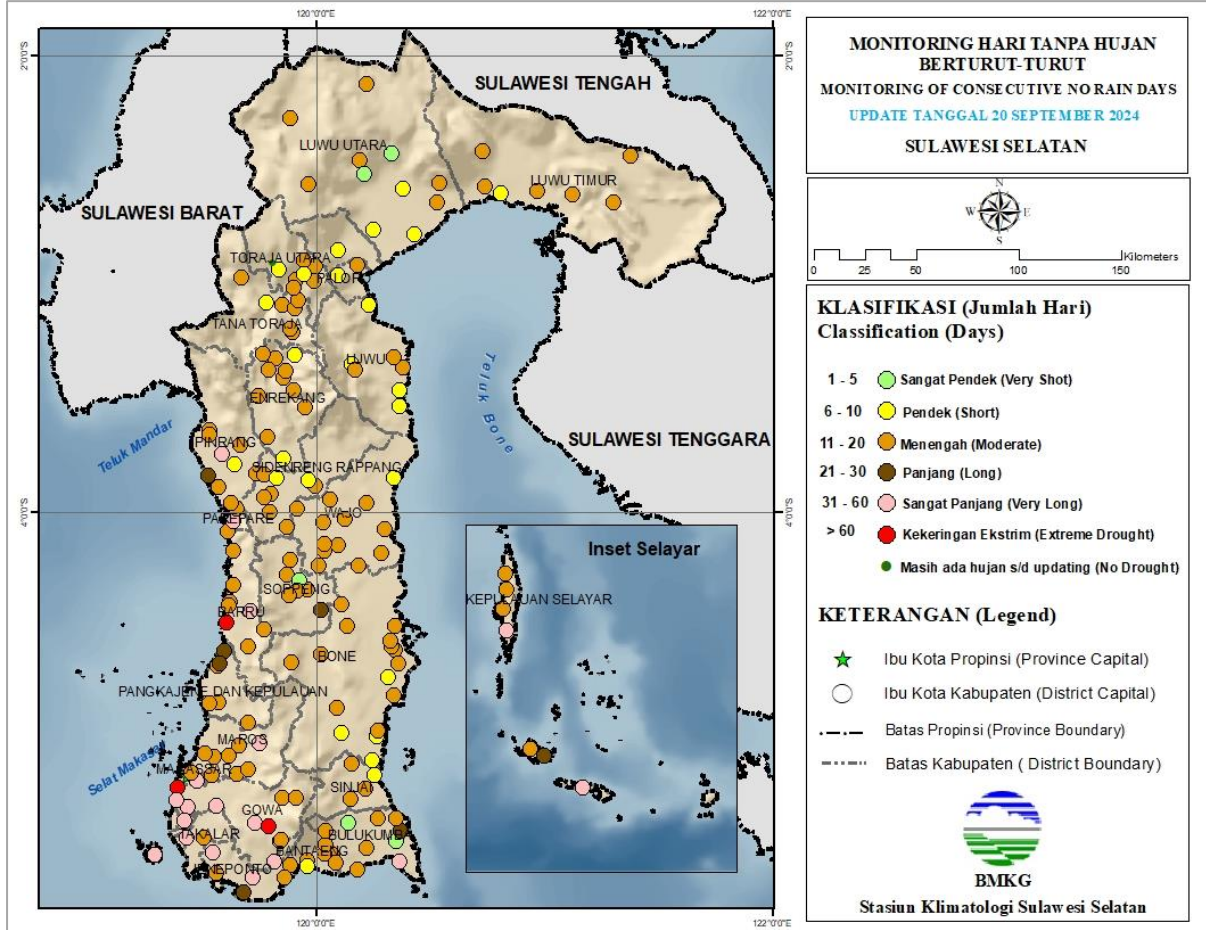
BADAN METEOROLOGI KLIMATOLOGI DAN GEOFISIKA STASIUN KLIMATOLOGI SULAWESI SELATAN

Jl. DR. Ratulangi No. 75A Maros
Telp : (0411) 372367 / 0811 4169 444

Kode Pos : 90515 E-mail : staklim.sulsel@bmkg.go.id

MONITORING HARI TANPA HUJAN BERTURUT-TURUT (HTH) SULSEL

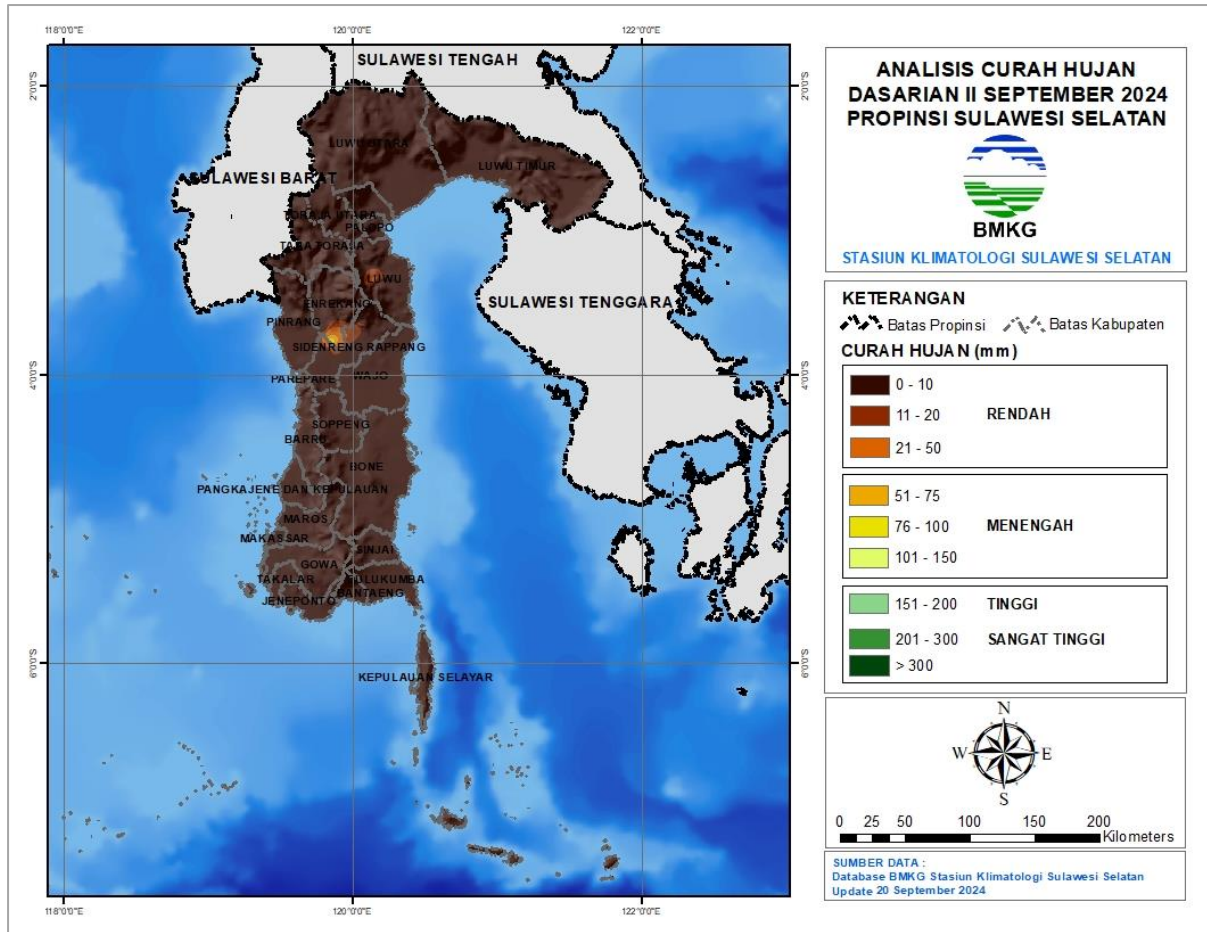
Update: Dasarian II SEPTEMBER 2024



Keterangan:

Berdasarkan Monitoring Hari Tanpa Hujan Berturut-Turut (HTH), sebagian besar wilayah Sulawesi Selatan berada pada kategori **Menengah (11 – 20 hari)**. HTH terpanjang terjadi di lokasi BPP Tanete Rilau Kab. Barru, BPPK Polombangkeng Utara Kab. Takalar selama **78 hari berturut-turut dengan kriteria Kekeringan Ekstrem**.

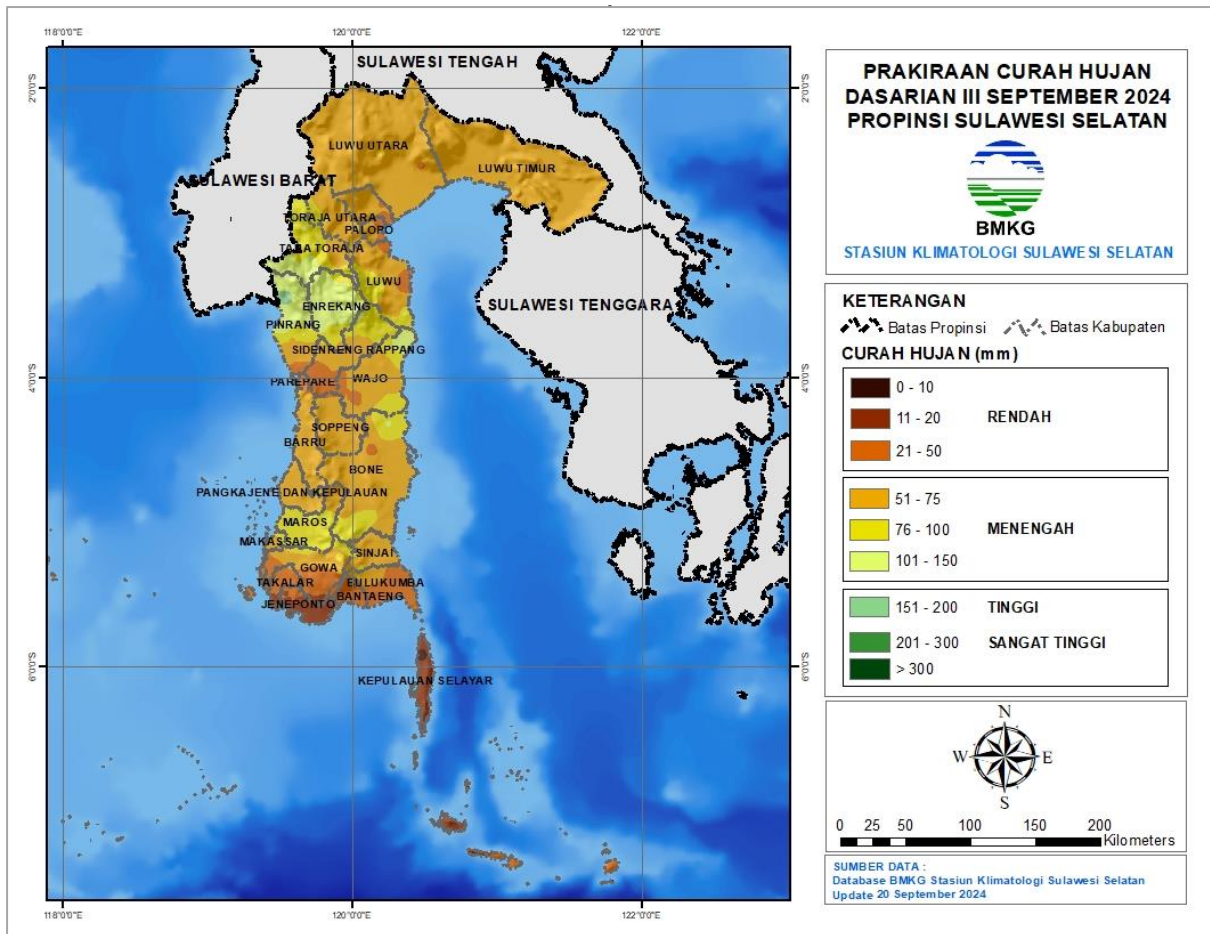
PETA ANALISIS CURAH HUJAN DASARIAN II SEPTEMBER 2024 PROVINSI SULAWESI SELATAN



Keterangan:

Distribusi curah hujan di Sulawesi Selatan pada Dasarian II September 2024 umumnya pada kategori **Rendah hingga Menengah yakni antara 0 s.d 87 mm**. Daerah dengan curah hujan Rendah yaitu 0 s.d 50 mm terjadi di hampir seluruh wilayah Sulawesi Selatan, sedangkan daerah dengan curah hujan Menengah yaitu 51 s.d 87 mm terjadi di sebagian kecil wilayah tengah dengan **curah hujan tertinggi di Maiwa Kab. Enrekang sebesar 87 mm**.

PETA PREDIKSI CURAH HUJAN DASARIAN III SEPTEMBER 2024 PROVINSI SULAWESI SELATAN

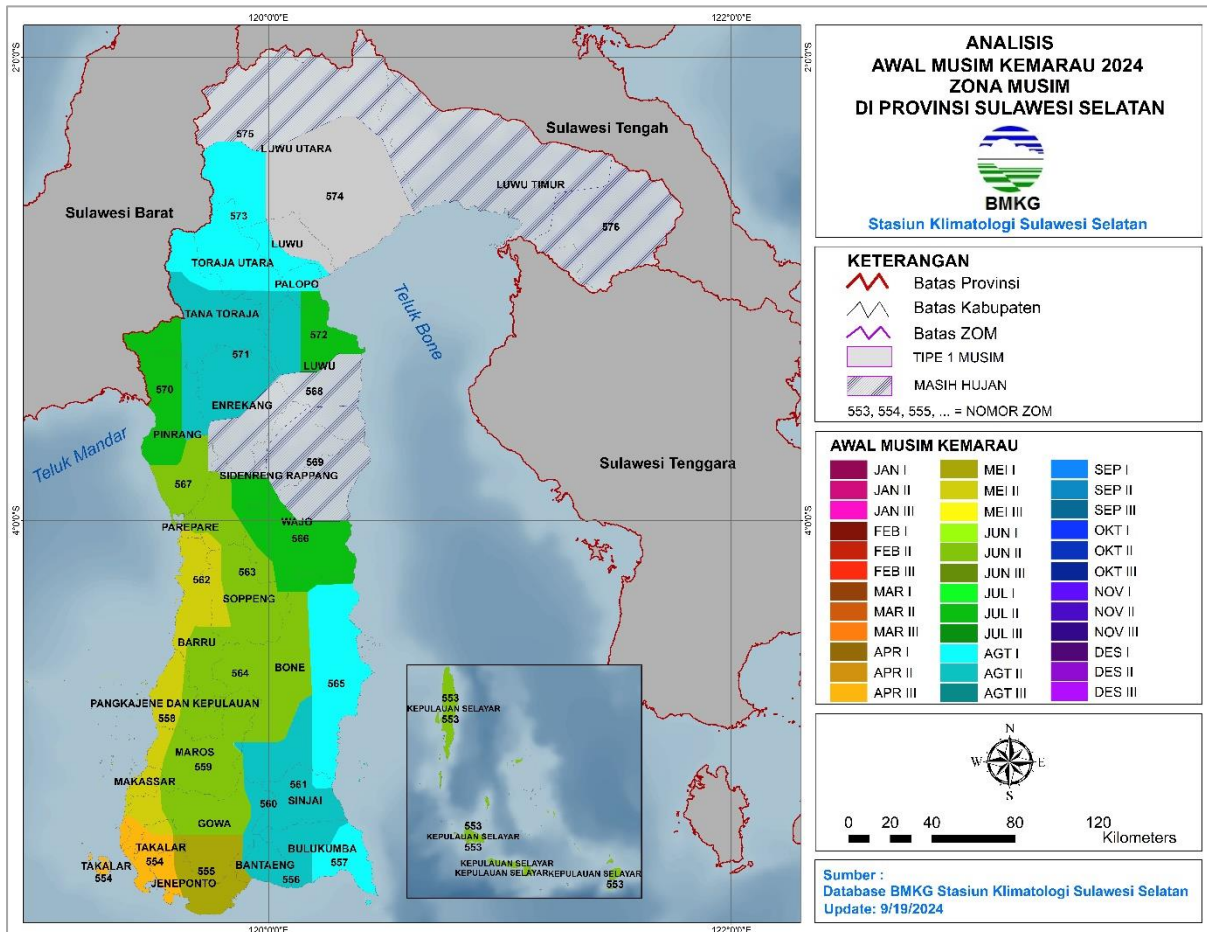


Keterangan:

Diprediksi curah hujan Dasarian III September 2024 di sebagian besar wilayah Sulawesi Selatan berkisar pada kriteria **Rendah hingga Menengah**. Potensi curah hujan tinggi diprediksi terjadi di sebagian kecil utara Kab. Pinrang

ANALISIS AWAL MUSIM KEMARAU 2024 PROVINSI SULAWESI SELATAN

Update: Dasarian II September 2024



Keterangan:

Terdapat 19 wilayah Zona Musim yang telah memasuki Musim Kemarau 2024 di Sulawesi Selatan, yaitu:

April 2024

- ZOM 554 : pesisir barat Takalar, sebagian Jeneponto bagian barat dan sebagian Gowa bagian barat

Mei 2024

- ZOM 555 : sebagian kecil Takalar bagian timur, sebagian besar Jeneponto, Gowa bagian selatan dan sebagian kecil Bantaeng bagian barat
- ZOM 558 : sebagian Barru bagian barat, sebagian besar Pangkep, sebagian Maros bagian barat, sebagian besar Makassar, sebagian Gowa bagian barat, sebagian Takalar bagian barat
- ZOM 562 : Barru bagian utara, Pare-Pare bagian selatan, sebagian kecil Sidrap bagian selatan, Soppeng bagian barat

Juni 2024

- ZOM 553 : seluruh kecamatan di Kepulauan Selayar
- ZOM 559 : Barru bagian selatan, Pangkep bagian timur, sebagian besar Maros dan sebagian besar Gowa, sebagian kecil Bone bagian barat dan sebagian kecil Takalar bagian utara
- ZOM 563 : sebagian kecil Pinrang bagian selatan, Sidrap bagian barat, Sebagian besar Soppeng dan sebagian kecil Wajo bagian Selatan
- ZOM 564 : Soppeng bagian selatan, Barru bagian selatan, Bone bagian barat, sebagian kecil Pangkep dan Gowa bagian Utara
- ZOM 567 : Pinrang bagian selatan, Sebagian besar Pare Pare dan sebagian kecil Sidrap bagian barat

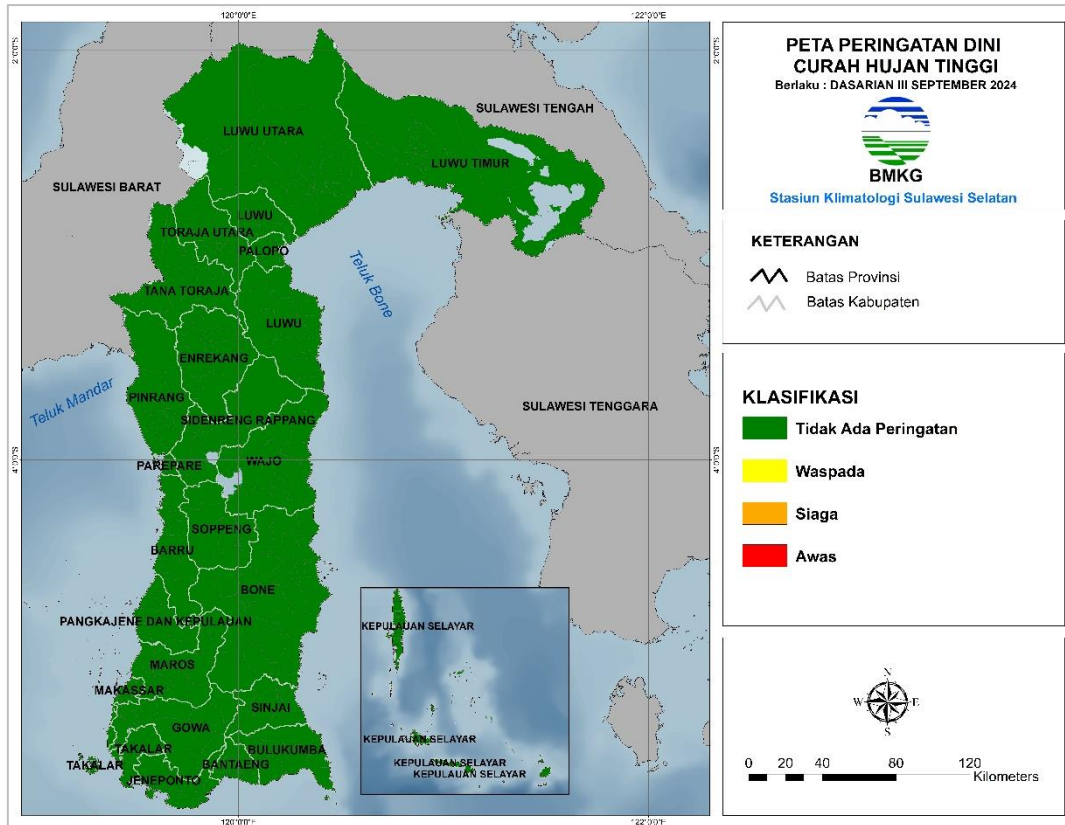
Juli 2024

- ZOM 566 : sebagian kecil Enrekang bagian selatan, Sidrap bagian tengah, Wajo bagian selatan, sebagian kecil Bone bagian utara dan sebagian kecil Soppeng bagian utara
- ZOM 570 : sebagian besar Pinrang dan sebagian Tana Toraja bagian barat
- ZOM 572 : sebagian Luwu bagian utara dan Palopo bagian selatan

Agustus 2024

- ZOM 556 : sebagian kecil Jeneponto bagian timur, sebagian besar Bantaeng dan sebagian kecil Bulukumba bagian barat
 - ZOM 557 : sebagian besar Bulukumba bagian timur dan selatan
 - ZOM 560 : sebagian kecil Bone bagian selatan, Sinjai bagian barat, sebagian kecil Gowa, sebagian kecil Bulukumba bagian barat, dan Bantaeng bagian utara
 - ZOM 561 : sebagian kecil Bone bagian selatan, sebagian besar Sinjai dan Bulukumba bagian utara
 - ZOM 571 : sebagian besar Tana Toraja, sebagian Toraja Utara bagian selatan, Enrekang bagian utara, sebagian Pinrang bagian timur dan Luwu bagian barat
 - ZOM 565 : Bone bagian timur dan sebagian kecil Sinjai
 - ZOM 573 : sebagian kecil Tana Toraja bagian utara, sebagian besar Toraja Utara, Palopo bagian utara, sebagian kecil Luwu Utara
-
-

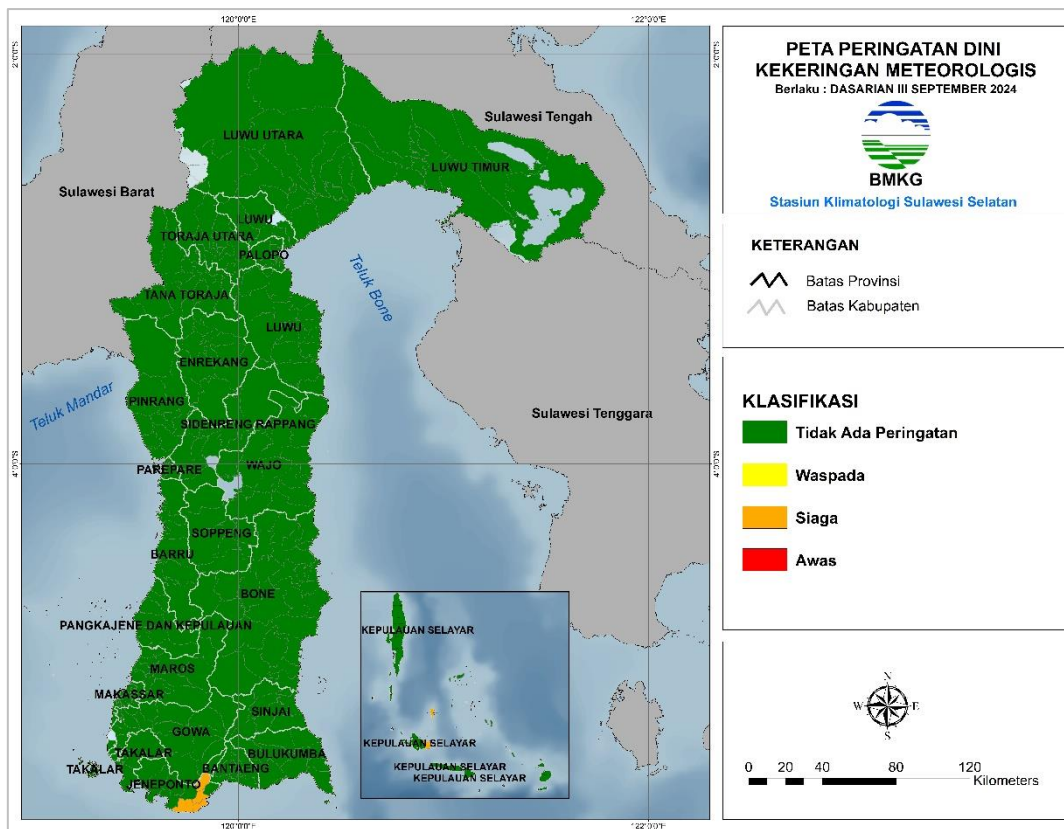
**PERINGATAN DINI CURAH HUJAN TINGGI SULAWESI SELATAN
DASARIAN III SEPTEMBER 2024**



Kabupaten/Kota	Waspada (150-200 mm/ dasarian)	Siaga (200-300 mm/ dasarian)	Awas (>300 mm/ dasarian)
-	-	-	-

Berdasarkan tabel di atas, **tidak** terdapat peringatan dini curah hujan tinggi pada dasarian III September 2024.

**PERINGATAN DINI KEKERINGAN METEOROLOGIS SULAWESI SELATAN
DASARIAN III SEPTEMBER 2024**



Kabupaten/Kota	Waspada	Siaga	Awas
Jeneponto	-	Binamu, Kelara, Batang	-
Selayar	-	Pasimasunggu Timur	-

Berdasarkan tabel di atas, terdapat peringatan dini kekeringan meteorologis pada dasarian III September 2024 dengan kategori **Siaga**.

Prakirawan :

1. Vidyana Andika Kusumadewi, S.Tr
2. Misbahuddin, S.Tr

Mengetahui,
Kepala Stasiun Klimatologi
Sulawesi Selatan



Ayi Sudrajat, SP., M.Si