



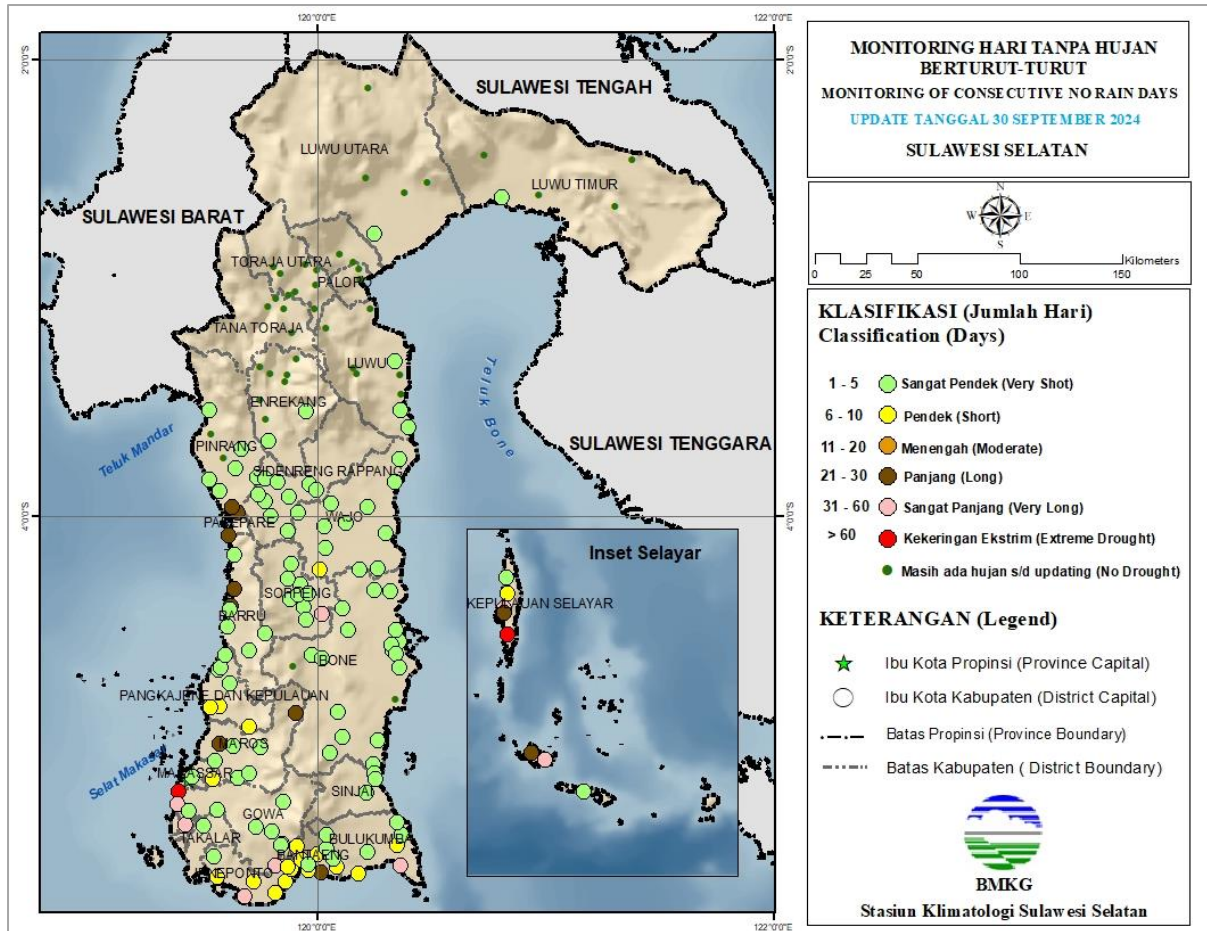
# BADAN METEOROLOGI KLIMATOLOGI DAN GEOFISIKA STASIUN KLIMATOLOGI SULAWESI SELATAN

Jl. DR. Ratulangi No. 75A Maros  
Telp : (0411) 372367 / 0811 4169 444

Kode Pos : 90515 E-mail : [staklim.sulsel@bmkg.go.id](mailto:staklim.sulsel@bmkg.go.id)

## MONITORING HARI TANPA HUJAN BERTURUT-TURUT (HTH) SULSEL

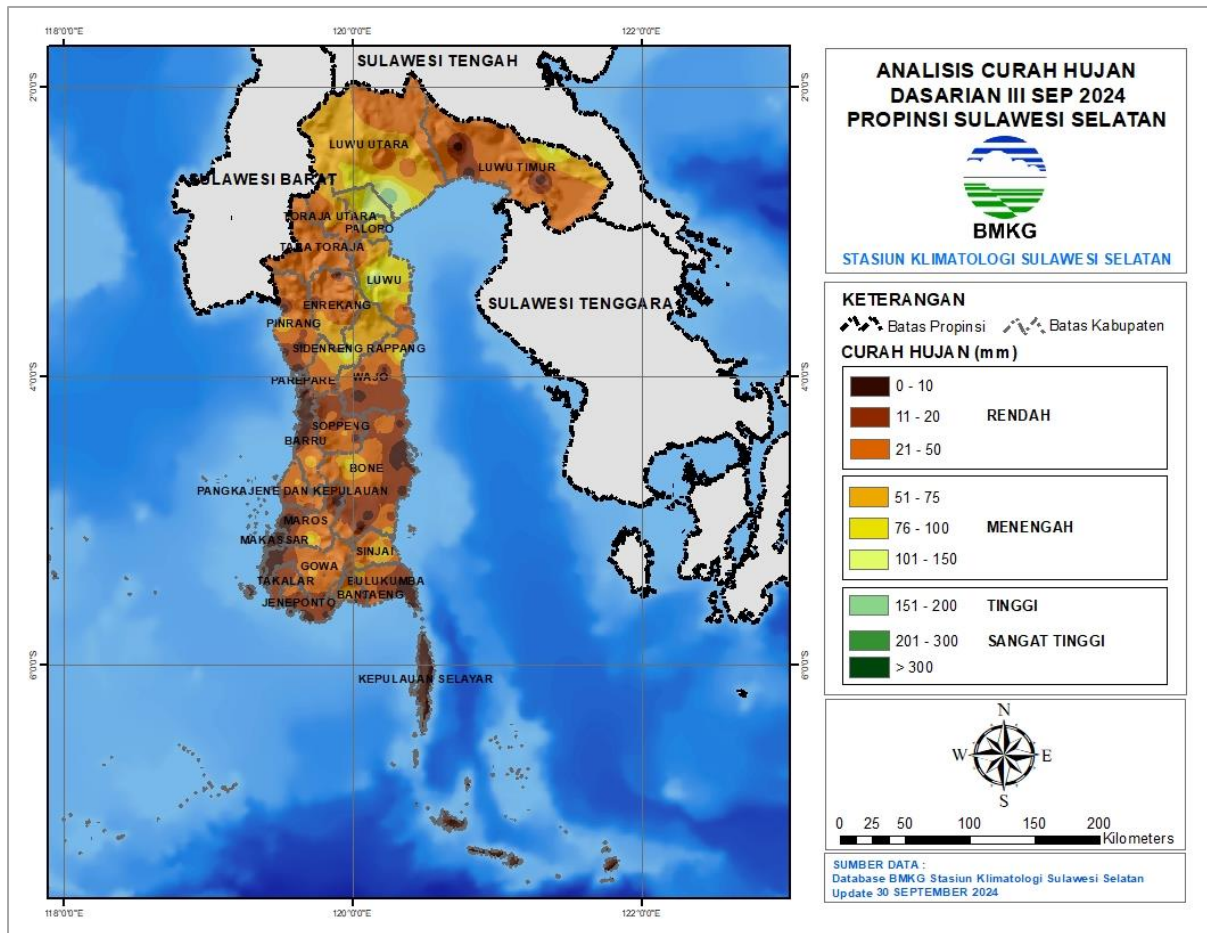
Update: Dasarian III SEPTEMBER 2024



### Keterangan:

Berdasarkan Monitoring Hari Tanpa Hujan Berturut-Turut (HTH), sebagian besar wilayah Sulawesi Selatan berada pada kategori **Sangat Pendek (1 – 5 hari)**. HTH terpanjang terjadi di lokasi BPP Barombong, Kota Makassar selama **86 hari berturut-turut dengan kriteria Kekeringan Ekstrem**.

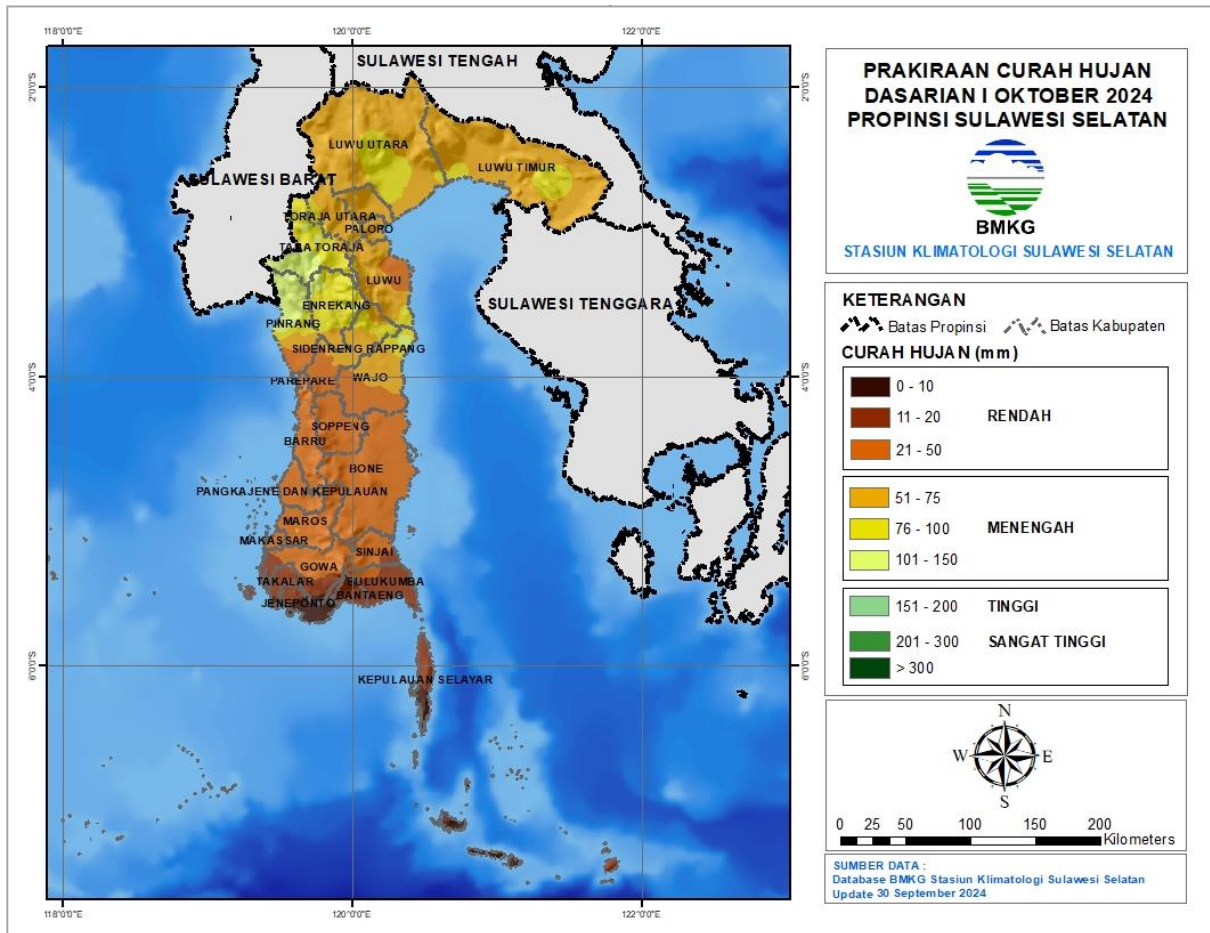
## PETA ANALISIS CURAH HUJAN DASARIAN III SEPTEMBER 2024 PROVINSI SULAWESI SELATAN



### Keterangan:

Distribusi curah hujan di Sulawesi Selatan pada Dasarian III September 2024 umumnya pada kategori **Rendah hingga Tinggi yakni antara 0 s.d 200 mm**. Daerah dengan curah hujan Rendah yaitu 0 s.d 50 mm terjadi di hampir seluruh wilayah Sulawesi Selatan, sedangkan daerah dengan curah hujan Menengah hingga Tinggi yaitu 51 s.d 200 mm terjadi di sebagian kecil wilayah Toraja Utara dan Luwu Utara dengan curah hujan tertinggi di **Malangke Barat Kab. Luwu Utara sebesar 199 mm**.

## PETA PREDIKSI CURAH HUJAN DASARIAN I OKTOBER 2024 PROVINSI SULAWESI SELATAN

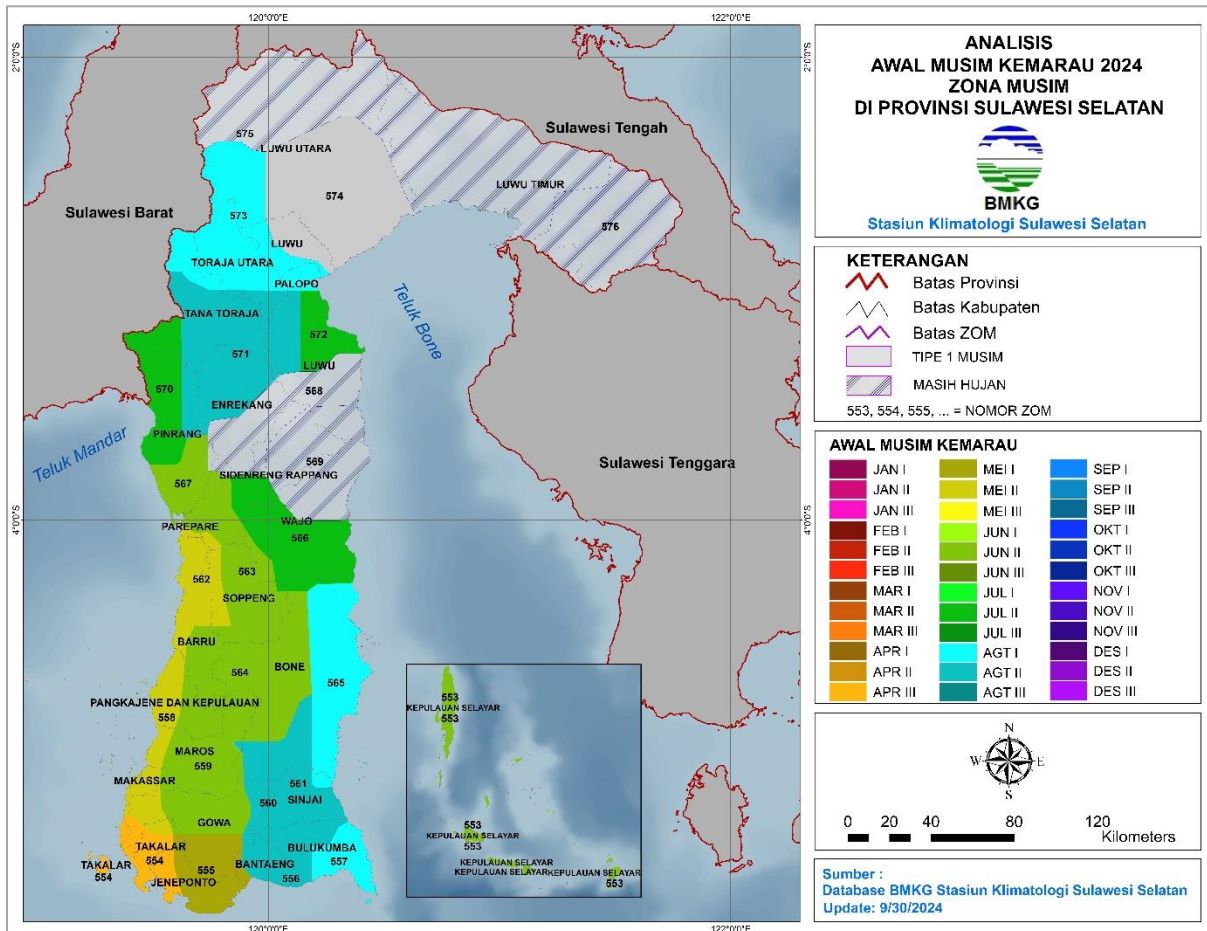


### Keterangan:

Diprediksi curah hujan Dasarian I Oktober 2024 di sebagian besar wilayah Sulawesi Selatan berkisar pada kriteria **Rendah hingga Menengah**. Potensi curah hujan menengah diprediksi terjadi di wilayah tengah hingga utara Sulawesi Selatan.

# ANALISIS AWAL MUSIM KEMARAU 2024 PROVINSI SULAWESI SELATAN

Update: Dasarian III September 2024



## Keterangan:

Terdapat 19 wilayah Zona Musim yang telah memasuki Musim Kemarau 2024 di Sulawesi Selatan, yaitu:

### April 2024

- ZOM 554 : pesisir barat Takalar, sebagian Jeneponto bagian barat dan sebagian Gowa bagian barat

### Mei 2024

- ZOM 555 : sebagian kecil Takalar bagian timur, sebagian besar Jeneponto, Gowa bagian selatan dan sebagian kecil Bantaeng bagian barat
- ZOM 558 : sebagian Barru bagian barat, sebagian besar Pangkep, sebagian Maros bagian barat, sebagian besar Makassar, sebagian Gowa bagian barat, sebagian Takalar bagian barat
- ZOM 562 : Barru bagian utara, Pare-Pare bagian selatan, sebagian kecil Sidrap bagian selatan, Soppeng bagian barat

#### **Juni 2024**

- ZOM 553 : seluruh kecamatan di Kepulauan Selayar
- ZOM 559 : Barru bagian selatan, Pangkep bagian timur, sebagian besar Maros dan sebagian besar Gowa, sebagian kecil Bone bagian barat dan sebagian kecil Takalar bagian utara
- ZOM 563 : sebagian kecil Pinrang bagian selatan, Sidrap bagian barat, Sebagian besar Soppeng dan sebagian kecil Wajo bagian Selatan
- ZOM 564 : Soppeng bagian selatan, Barru bagian selatan, Bone bagian barat, sebagian kecil Pangkep dan Gowa bagian Utara
- ZOM 567 : Pinrang bagian selatan, Sebagian besar Pare Pare dan sebagian kecil Sidrap bagian barat

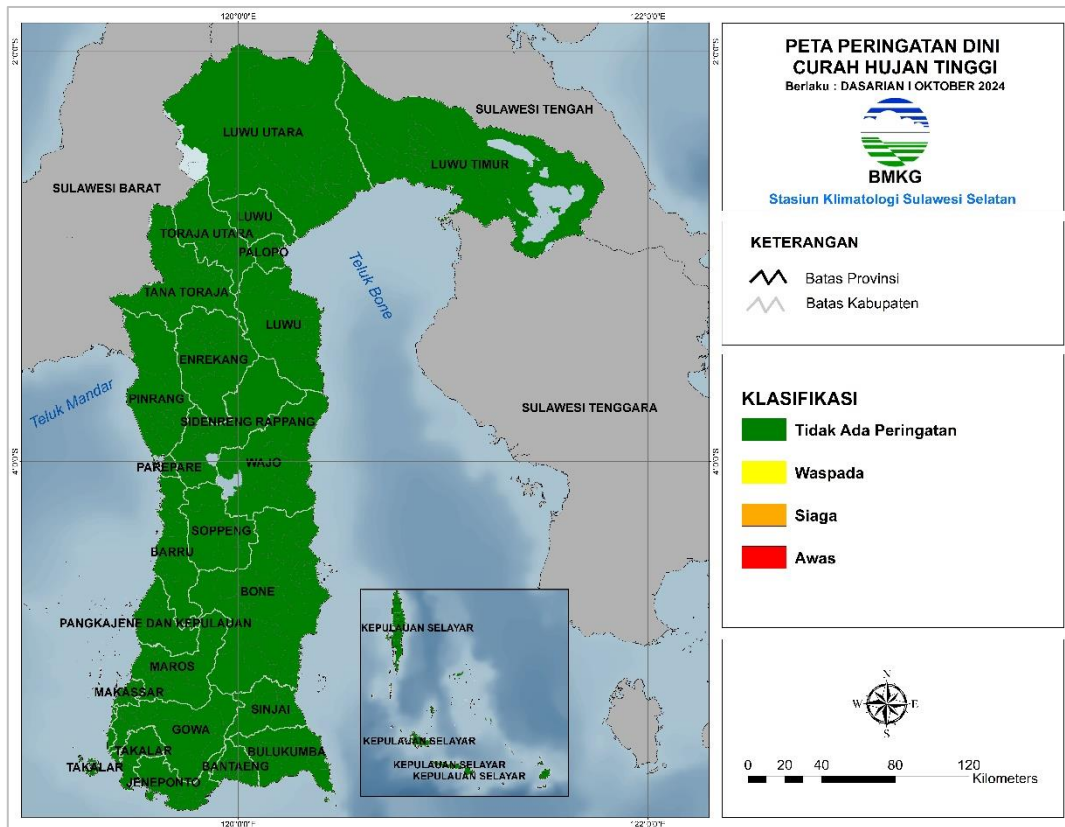
#### **Juli 2024**

- ZOM 566 : sebagian kecil Enrekang bagian selatan, Sidrap bagian tengah, Wajo bagian selatan, sebagian kecil Bone bagian utara dan sebagian kecil Soppeng bagian utara
- ZOM 570 : sebagian besar Pinrang dan sebagian Tana Toraja bagian barat
- ZOM 572 : sebagian Luwu bagian utara dan Palopo bagian selatan

#### **Agustus 2024**

- ZOM 556 : sebagian kecil Jeneponto bagian timur, sebagian besar Bantaeng dan sebagian kecil Bulukumba bagian barat
  - ZOM 557 : sebagian besar Bulukumba bagian timur dan selatan
  - ZOM 560 : sebagian kecil Bone bagian selatan, Sinjai bagian barat, sebagian kecil Gowa, sebagian kecil Bulukumba bagian barat, dan Bantaeng bagian utara
  - ZOM 561 : sebagian kecil Bone bagian selatan, sebagian besar Sinjai dan Bulukumba bagian utara
  - ZOM 571 : sebagian besar Tana Toraja, sebagian Toraja Utara bagian selatan, Enrekang bagian utara, sebagian Pinrang bagian timur dan Luwu bagian barat
  - ZOM 565 : Bone bagian timur dan sebagian kecil Sinjai
  - ZOM 573 : sebagian kecil Tana Toraja bagian utara, sebagian besar Toraja Utara, Palopo bagian utara, sebagian kecil Luwu Utara
- 
-

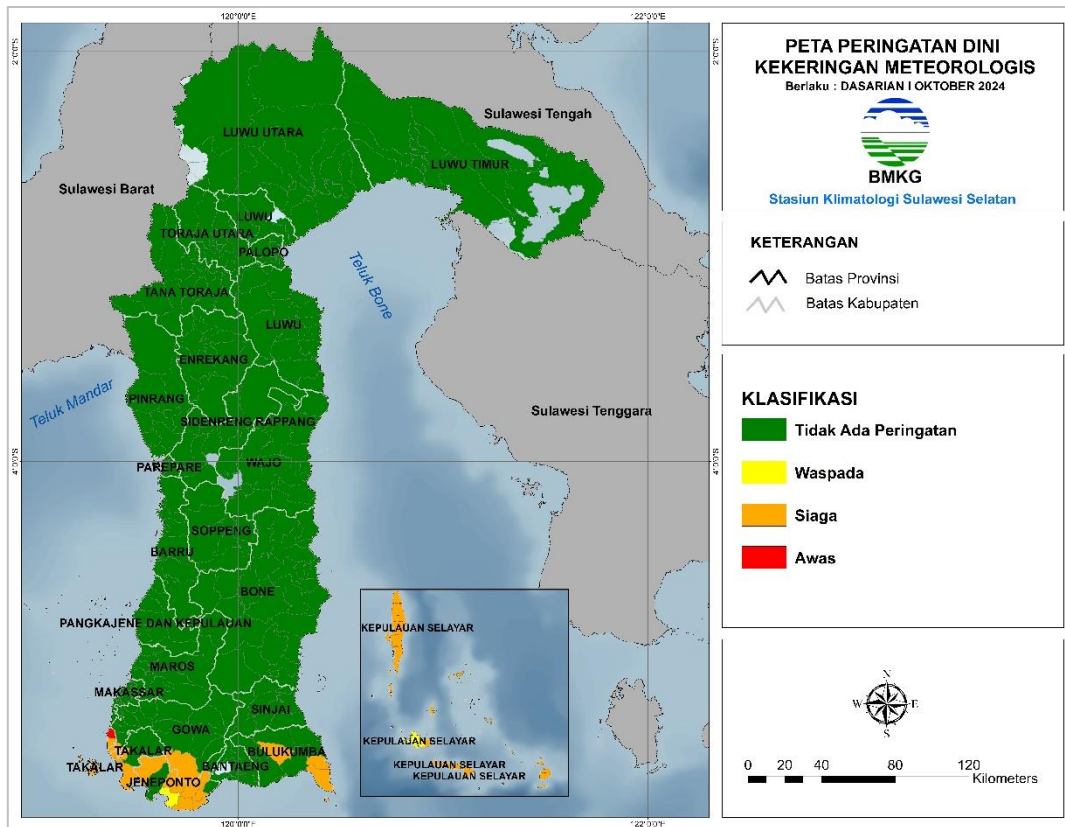
**PERINGATAN DINI CURAH HUJAN TINGGI SULAWESI SELATAN  
DASARIAN I OKTOBER 2024**



Kabupaten/Kota	Waspada (150-200 mm/ dasarian)	Siaga (200-300 mm/ dasarian)	Awas (>300 mm/ dasarian)
-	-	-	-

Berdasarkan tabel di atas, **tidak** terdapat peringatan dini curah hujan tinggi pada dasarian I Oktober 2024.

**PERINGATAN DINI KEKERINGAN METEOROLOGIS SULAWESI SELATAN  
DASARIAN I OKTOBER 2024**



Kabupaten/Kota	Waspada	Siaga	Awes
<b>Bulukumba</b>	-	Bontobahari, Bontotiro, Rilauale	-
<b>Jeneponto</b>	Tamalatea	Bangkala Barat, Binamu, Bontoramba, Kelara, Turatea, Batang	-
<b>Selayar</b>	Pasimasunggu	Bontomatene, Pasimarannu, Bontomanai, Pasimasunggu Timur, Takabonerate	-
<b>Takalar</b>	-	Mappakasunggu, Pattallassang, Galesong Selatan, Mangarabombang, Sanrobone	Galesong
<b>Gowa</b>	-	Biringbulu, Bontonompo Selatan	-

Berdasarkan tabel di atas, terdapat peringatan dini kekeringan meteorologis pada dasarian I Oktober 2024 dengan kategori **Waspada hingga Awes**.

Prakirawan :

1. Chaterina Restu Malino S.Tr., M.Si
2. Meyce Juandini Lara Tanduklangi, S.Tr

Mengetahui,  
Kepala Stasiun Klimatologi  
Sulawesi Selatan



Ayi Sudrajat, SP., M.Si