



BADAN METEOROLOGI KLIMATOLOGI DAN GEOFISIKA STASIUN KLIMATOLOGI SULAWESI SELATAN

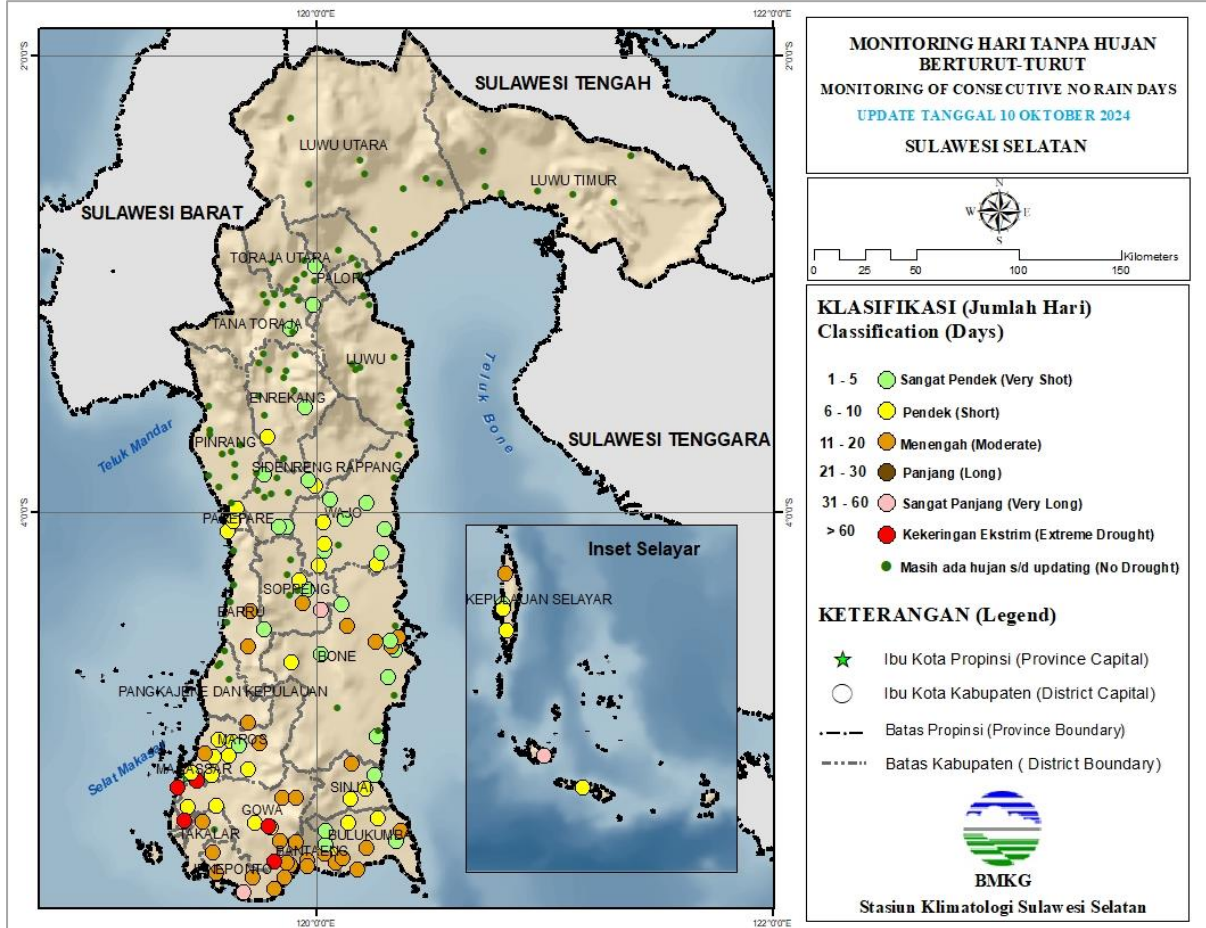
Jl. DR. Ratulangi No. 75A Maros

Telp : (0411) 372367 / 0811 4169 444

Kode Pos : 90515 E-mail : staklim.sulsel@bmkg.go.id

MONITORING HARI TANPA HUJAN BERTURUT-TURUT (HTH) SULSEL

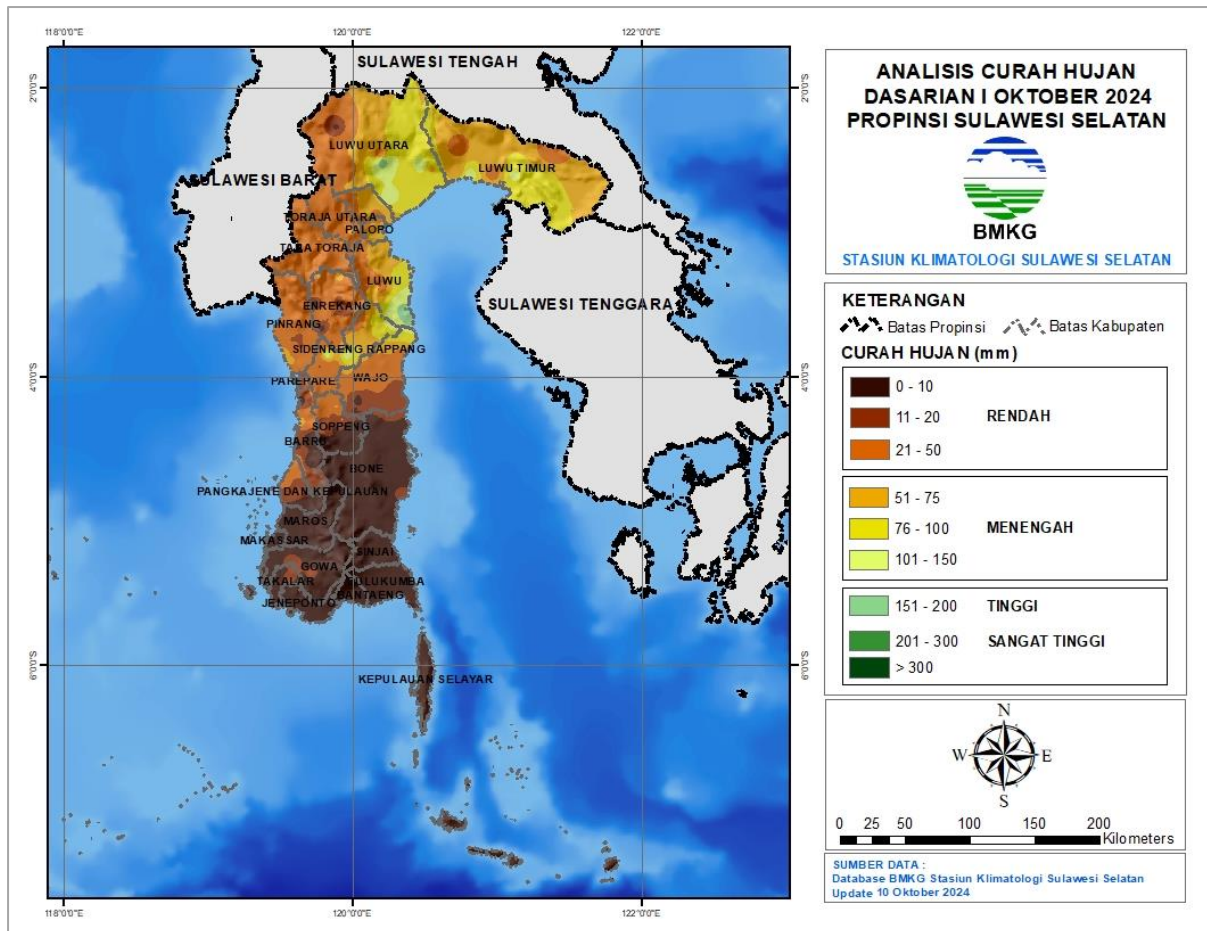
Update: Dasarian I OKTOBER 2024



Keterangan:

Berdasarkan Monitoring Hari Tanpa Hujan Berturut-Turut (HTH) Sulawesi Selatan, bagian tengah hingga utara berada pada kategori **Masih Ada Hujan s.d Updating (No Drought)**, sedangkan bagian selatan didominasi kategori **Menengah hingga Kekeringan Ekstrem**. HTH terpanjang terjadi di lokasi Polombangkeng Utara, Kab. Takalar selama **98 hari berturut-turut dengan kriteria Kekeringan Ekstrem**.

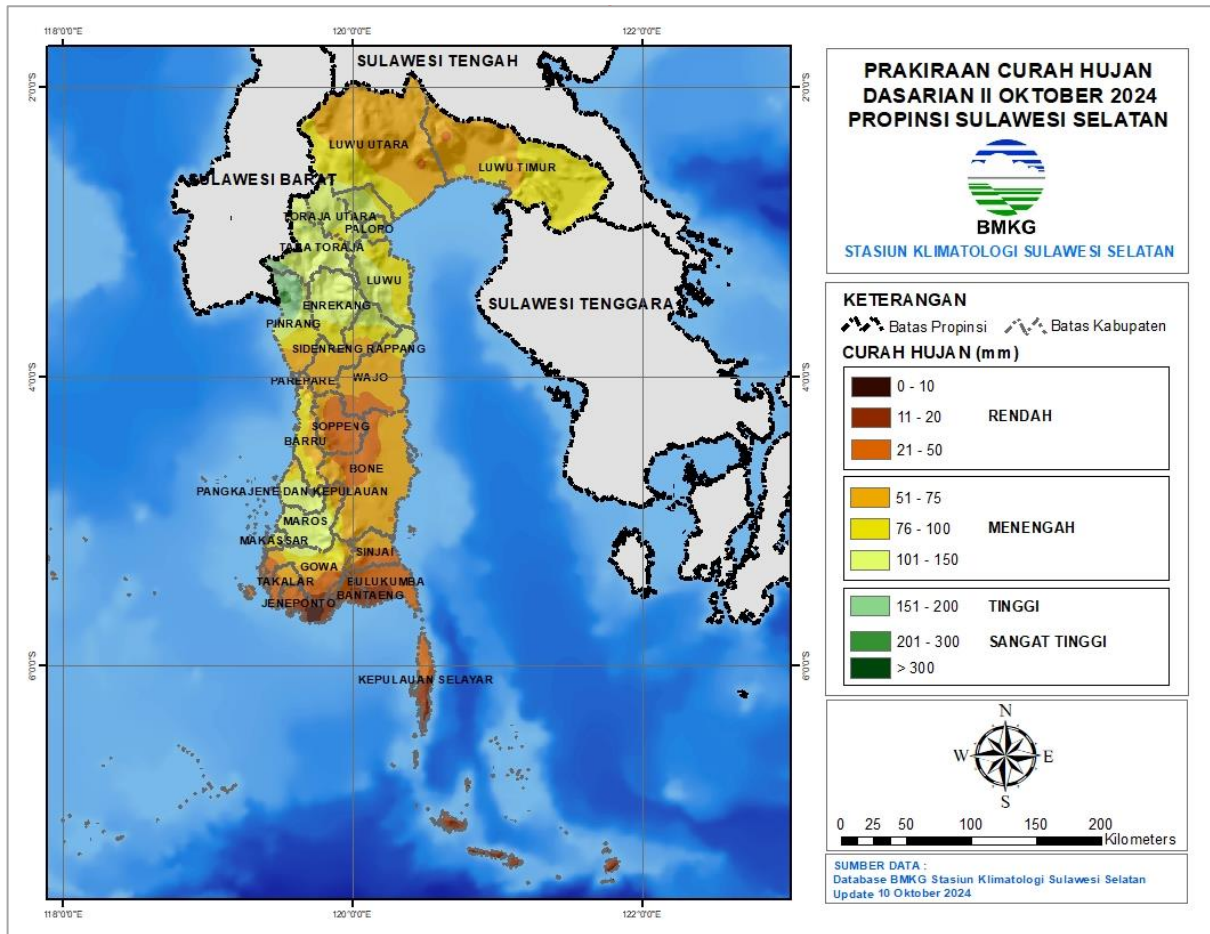
PETA ANALISIS CURAH HUJAN DASARIAN I OKTOBER 2024 PROVINSI SULAWESI SELATAN



Keterangan:

Distribusi curah hujan di Sulawesi Selatan pada Dasarian I Oktober 2024 umumnya pada kategori **Rendah hingga Sangat Tinggi** yakni antara 0 s.d 206 mm. Daerah dengan curah hujan Rendah yaitu 0 s.d 50 mm terjadi di hampir seluruh wilayah Sulawesi Selatan, sedangkan daerah dengan curah hujan Menengah hingga Sangat Tinggi yaitu 51 s.d 200 mm terjadi di sebagian wilayah Luwu, Luwu Timur dan Luwu Utara dengan **curah hujan tertinggi di Larompong Kab. Luwu sebesar 206 mm.**

PETA PREDIKSI CURAH HUJAN DASARIAN II OKTOBER 2024 PROVINSI SULAWESI SELATAN

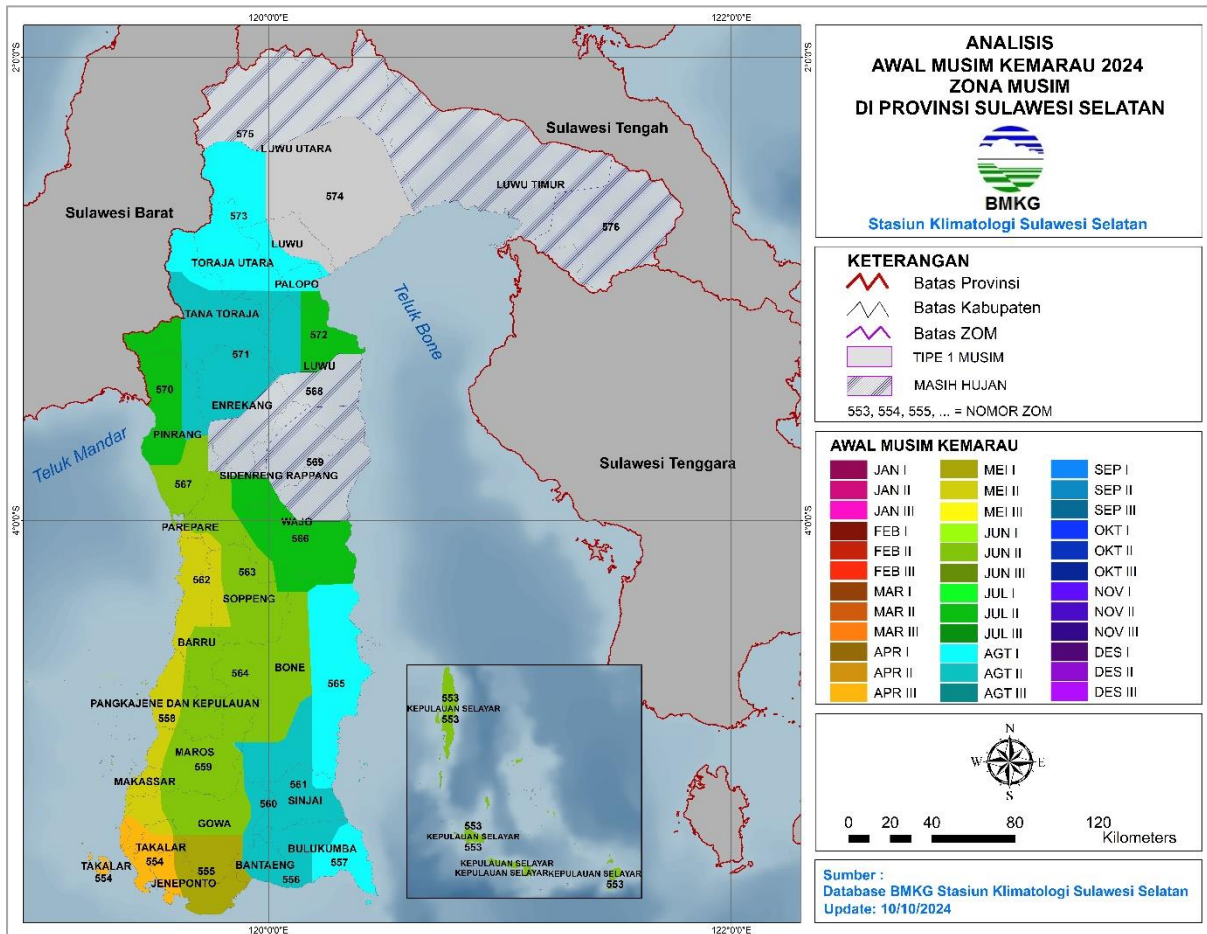


Keterangan:

Diprediksi curah hujan Dasarian II Oktober 2024 di sebagian besar wilayah Sulawesi Selatan berkisar pada kriteria **Rendah hingga Menengah**. Potensi curah hujan **Tinggi** diprediksi terjadi di wilayah Kab. Pinrang dan Tana Toraja.

ANALISIS AWAL MUSIM KEMARAU 2024 PROVINSI SULAWESI SELATAN

Update: Dasarian I Oktober 2024



Keterangan:

Terdapat 19 wilayah Zona Musim yang telah memasuki Musim Kemarau 2024 di Sulawesi Selatan, yaitu:

April 2024

- ZOM 554 : pesisir barat Takalar, sebagian Jeneponto bagian barat dan sebagian Gowa bagian barat

Mei 2024

- ZOM 555 : sebagian kecil Takalar bagian timur, sebagian besar Jeneponto, Gowa bagian selatan dan sebagian kecil Bantaeng bagian barat
- ZOM 558 : sebagian Barru bagian barat, sebagian besar Pangkep, sebagian Maros bagian barat, sebagian besar Makassar, sebagian Gowa bagian barat, sebagian Takalar bagian barat
- ZOM 562 : Barru bagian utara, Pare-Pare bagian selatan, sebagian kecil Sidrap bagian selatan, Soppeng bagian barat

Juni 2024

- ZOM 553 : seluruh kecamatan di Kepulauan Selayar
- ZOM 559 : Barru bagian selatan, Pangkep bagian timur, sebagian besar Maros dan sebagian besar Gowa, sebagian kecil Bone bagian barat dan sebagian kecil Takalar bagian utara
- ZOM 563 : sebagian kecil Pinrang bagian selatan, Sidrap bagian barat, Sebagian besar Soppeng dan sebagian kecil Wajo bagian Selatan
- ZOM 564 : Soppeng bagian selatan, Barru bagian selatan, Bone bagian barat, sebagian kecil Pangkep dan Gowa bagian Utara
- ZOM 567 : Pinrang bagian selatan, Sebagian besar Pare Pare dan sebagian kecil Sidrap bagian barat

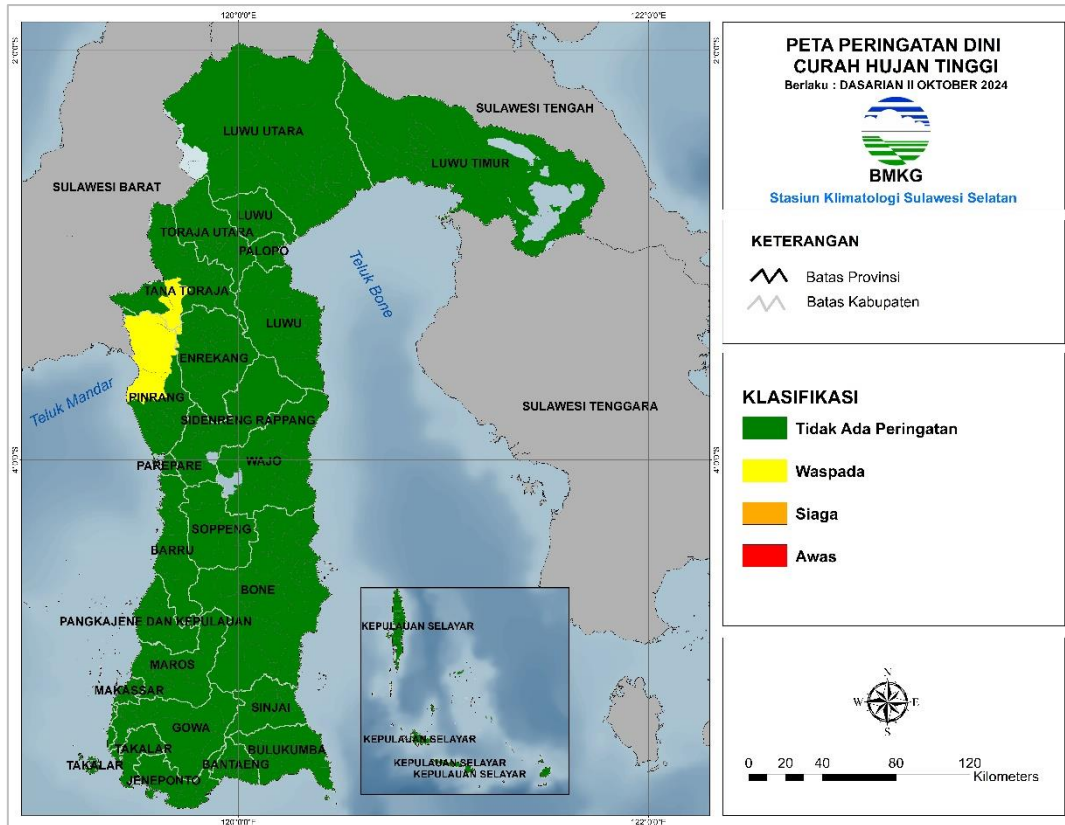
Juli 2024

- ZOM 566 : sebagian kecil Enrekang bagian selatan, Sidrap bagian tengah, Wajo bagian selatan, sebagian kecil Bone bagian utara dan sebagian kecil Soppeng bagian utara
- ZOM 570 : sebagian besar Pinrang dan sebagian Tana Toraja bagian barat
- ZOM 572 : sebagian Luwu bagian utara dan Palopo bagian selatan

Agustus 2024

- ZOM 556 : sebagian kecil Jeneponto bagian timur, sebagian besar Bantaeng dan sebagian kecil Bulukumba bagian barat
 - ZOM 557 : sebagian besar Bulukumba bagian timur dan selatan
 - ZOM 560 : sebagian kecil Bone bagian selatan, Sinjai bagian barat, sebagian kecil Gowa, sebagian kecil Bulukumba bagian barat, dan Bantaeng bagian utara
 - ZOM 561 : sebagian kecil Bone bagian selatan, sebagian besar Sinjai dan Bulukumba bagian utara
 - ZOM 571 : sebagian besar Tana Toraja, sebagian Toraja Utara bagian selatan, Enrekang bagian utara, sebagian Pinrang bagian timur dan Luwu bagian barat
 - ZOM 565 : Bone bagian timur dan sebagian kecil Sinjai
 - ZOM 573 : sebagian kecil Tana Toraja bagian utara, sebagian besar Toraja Utara, Palopo bagian utara, sebagian kecil Luwu Utara
-
-

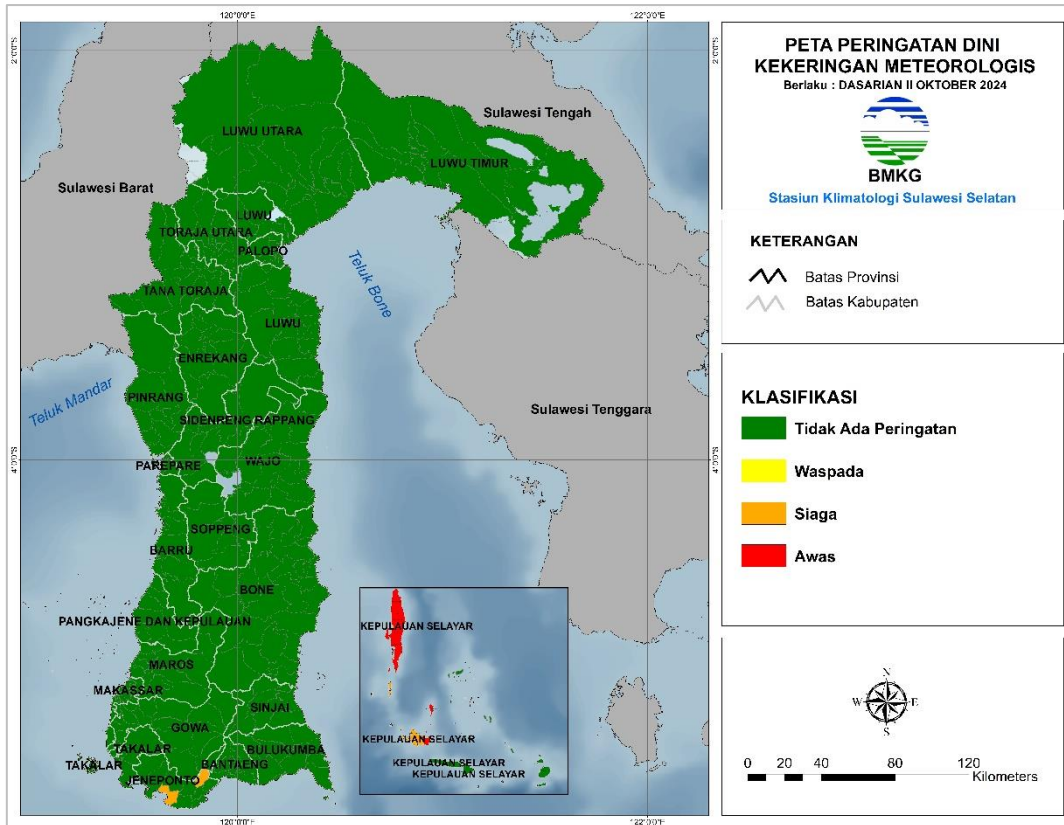
**PERINGATAN DINI CURAH HUJAN TINGGI SULAWESI SELATAN
DASARIAN II OKTOBER 2024**



Kabupaten/Kota	Waspada (150-200 mm/ dasarian)	Siaga (200-300 mm/ dasarian)	Awas (>300 mm/ dasarian)
Pinrang	Duampanua, Lembang	-	-
Tana Toraja	Bonggakaradeng	-	-

Berdasarkan tabel di atas, terdapat peringatan dini curah hujan tinggi pada dasarian II Oktober 2024 dengan kategori **Waspada**.

**PERINGATAN DINI KEKERINGAN METEOROLOGIS SULAWESI SELATAN
DASARIAN II OKTOBER 2024**



Kabupaten/Kota	Waspada	Siaga	Awas
Jeneponto	-	Kelara, Tamalatea	-
Selayar	-	Pasimasunggu, Bontomanai	Bontomatene, Pasimasunggu Timur

Berdasarkan tabel di atas, terdapat peringatan dini kekeringan meteorologis pada dasarian II Oktober 2024 dengan kategori **Siaga hingga Awas**.

Prakirawan :

- Vidyana Andika Kusumadewi, S.Tr
- Meyce Juandini Lara Tanduklangi, S.Tr

Mengetahui,
Kepala Stasiun Klimatologi
Sulawesi Selatan



Ayii Sudrajat, SP., M.Si