



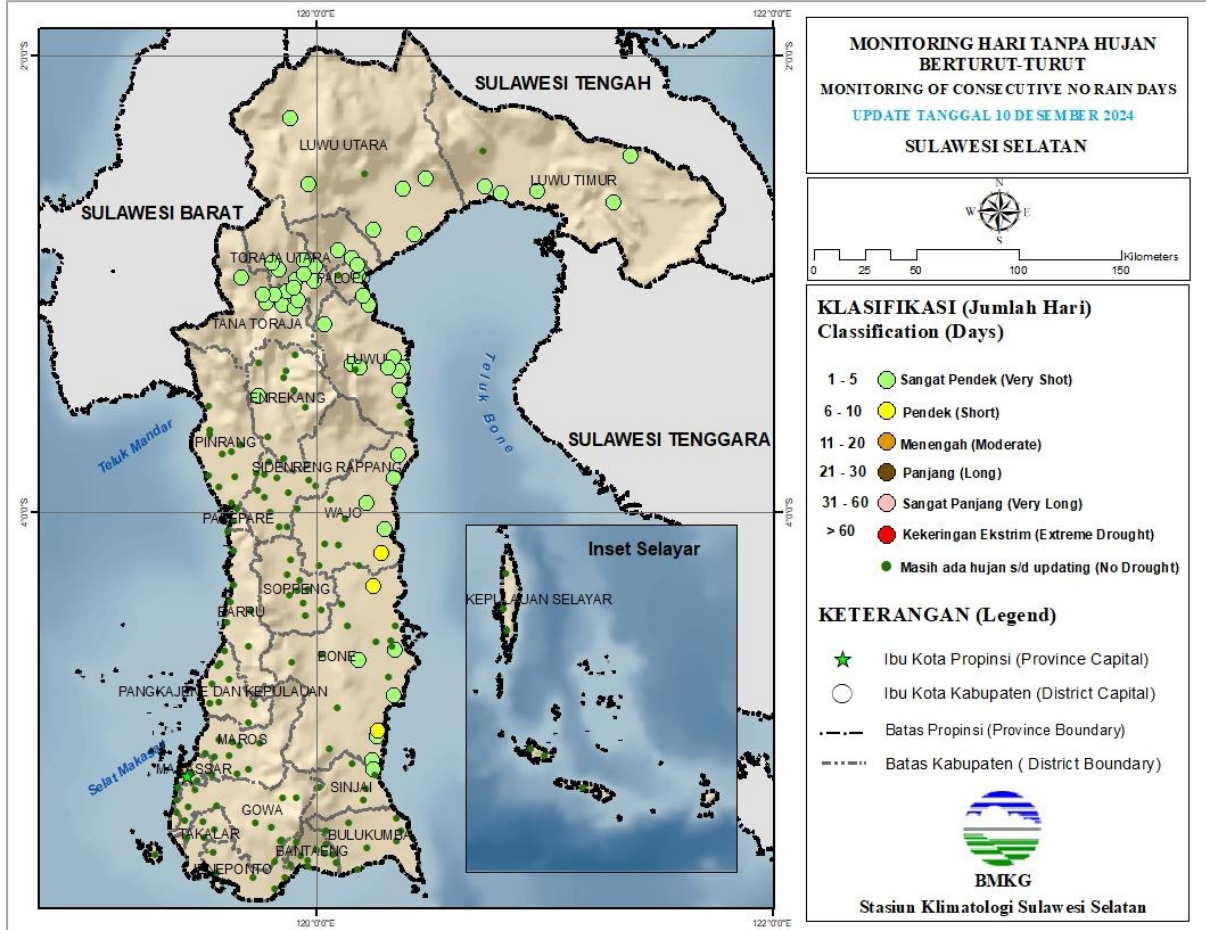
BADAN METEOROLOGI KLIMATOLOGI DAN GEOFISIKA STASIUN KLIMATOLOGI SULAWESI SELATAN

Jl. DR. Ratulangi No. 75A Maros
Telp : (0411) 372367 / 0811 4169 444

Kode Pos : 90515 E-mail : staklim.sulsel@bmkg.go.id

MONITORING HARI TANPA HUJAN BERTURUT-TURUT (HTH) SULSEL

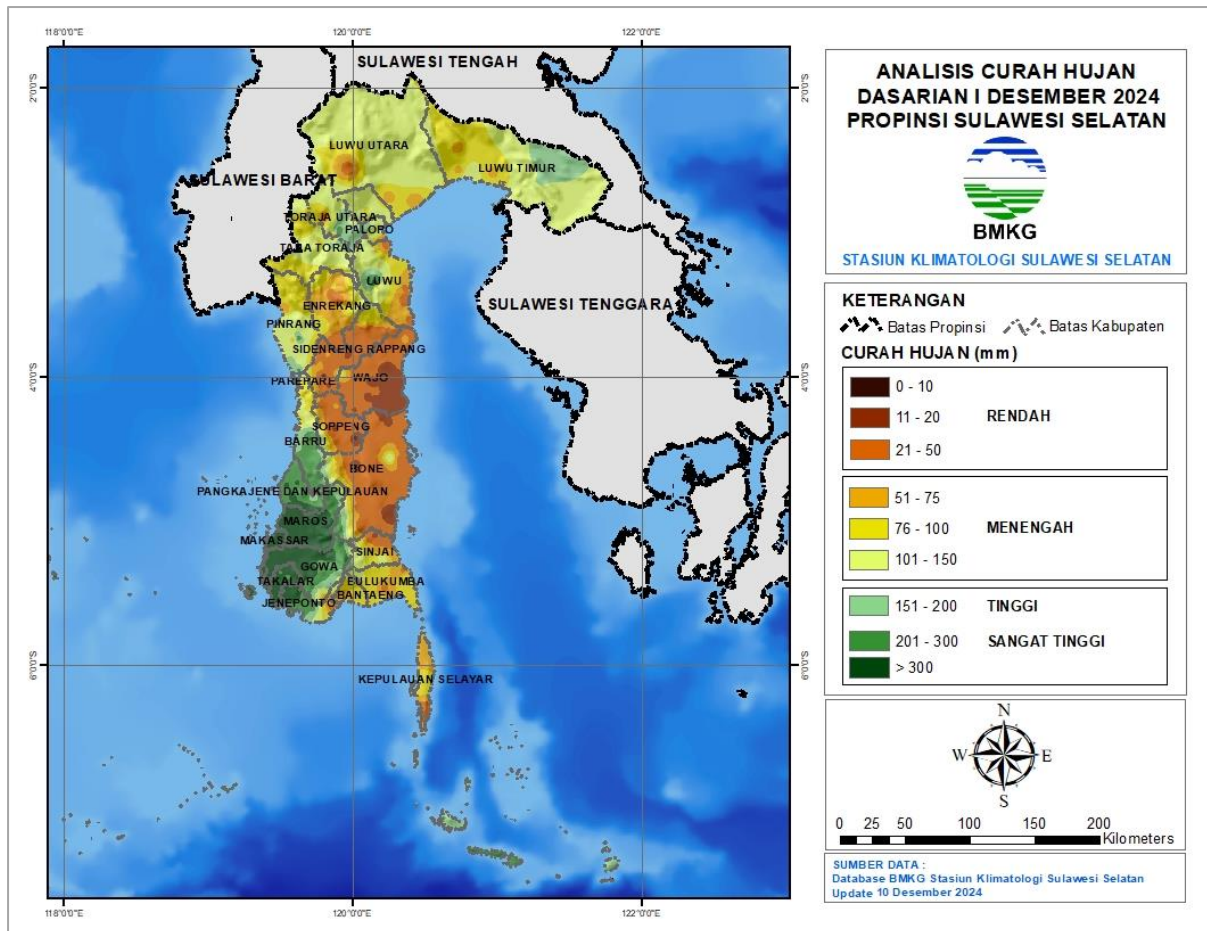
Update: Dasarian I DESEMBER 2024



Keterangan:

Berdasarkan Monitoring Hari Tanpa Hujan Berturut-Turut (HTH), sebagian besar wilayah Sulawesi Selatan berada pada kategori **Masih Ada Hujan s/d Updating (No Drought)**. HTH terpanjang terjadi di lokasi BPP Tonra, Kabupaten Bone selama **7 hari berturut-turut dengan kriteria Pendek**.

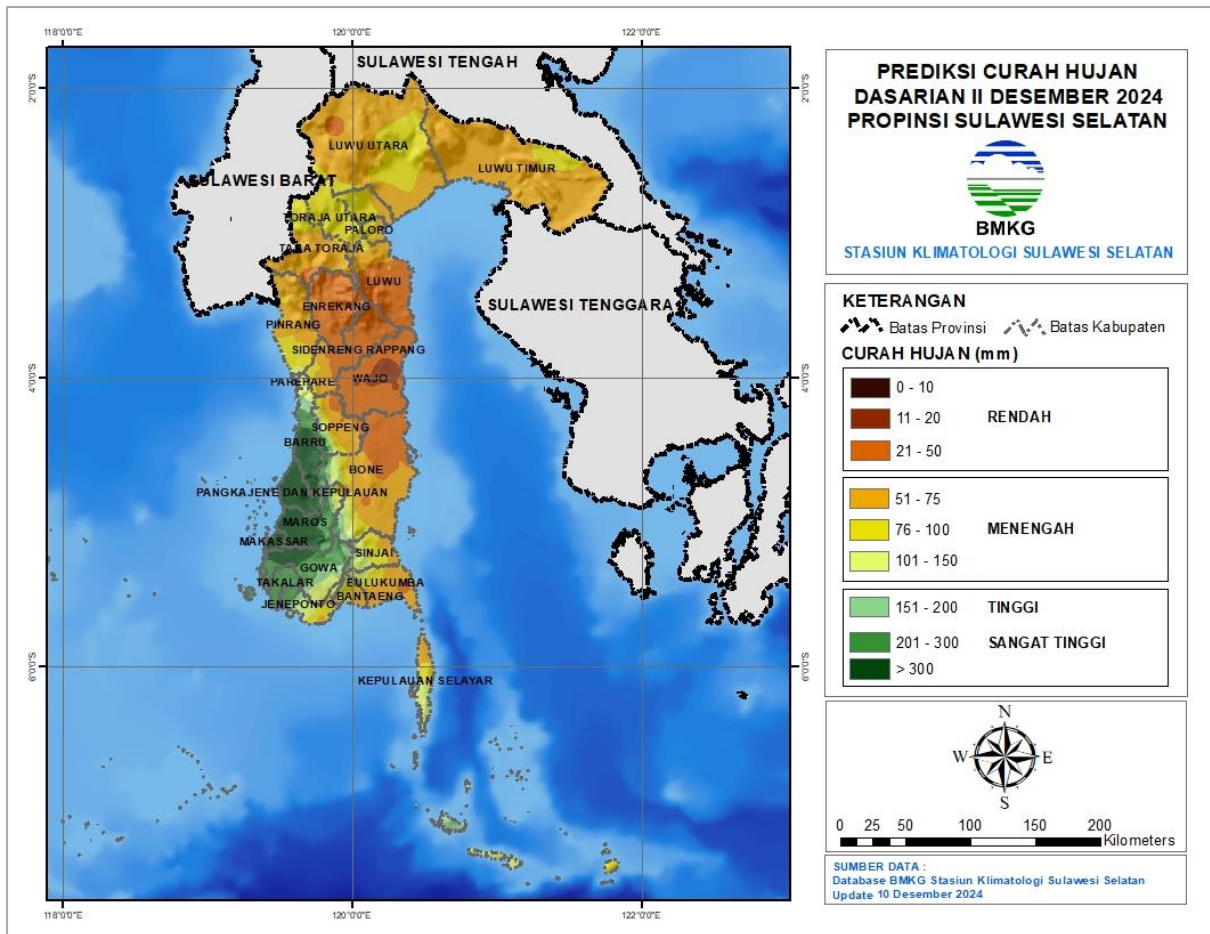
PETA ANALISIS CURAH HUJAN DASARIAN I DESEMBER 2024 PROVINSI SULAWESI SELATAN



Keterangan:

Distribusi curah hujan di Sulawesi Selatan pada Dasarian I Desember 2024 umumnya pada kategori **Rendah hingga Sangat Tinggi yakni antara 0 s.d > 300 mm**. Daerah dengan curah hujan Rendah yaitu 0 s.d 50 mm umumnya terjadi di sebagian wilayah tengah dan timur, sedangkan daerah dengan curah hujan Tinggi hingga Sangat Tinggi yaitu 151 s.d >300 mm terjadi di sebagian wilayah barat Sulawesi Selatan dengan **curah hujan tertinggi di Stasiun Meteotologi Hasanuddin, Kab. Maros sebesar 549 mm**.

PETA PREDIKSI CURAH HUJAN DASARIAN II DESEMBER 2024 PROVINSI SULAWESI SELATAN

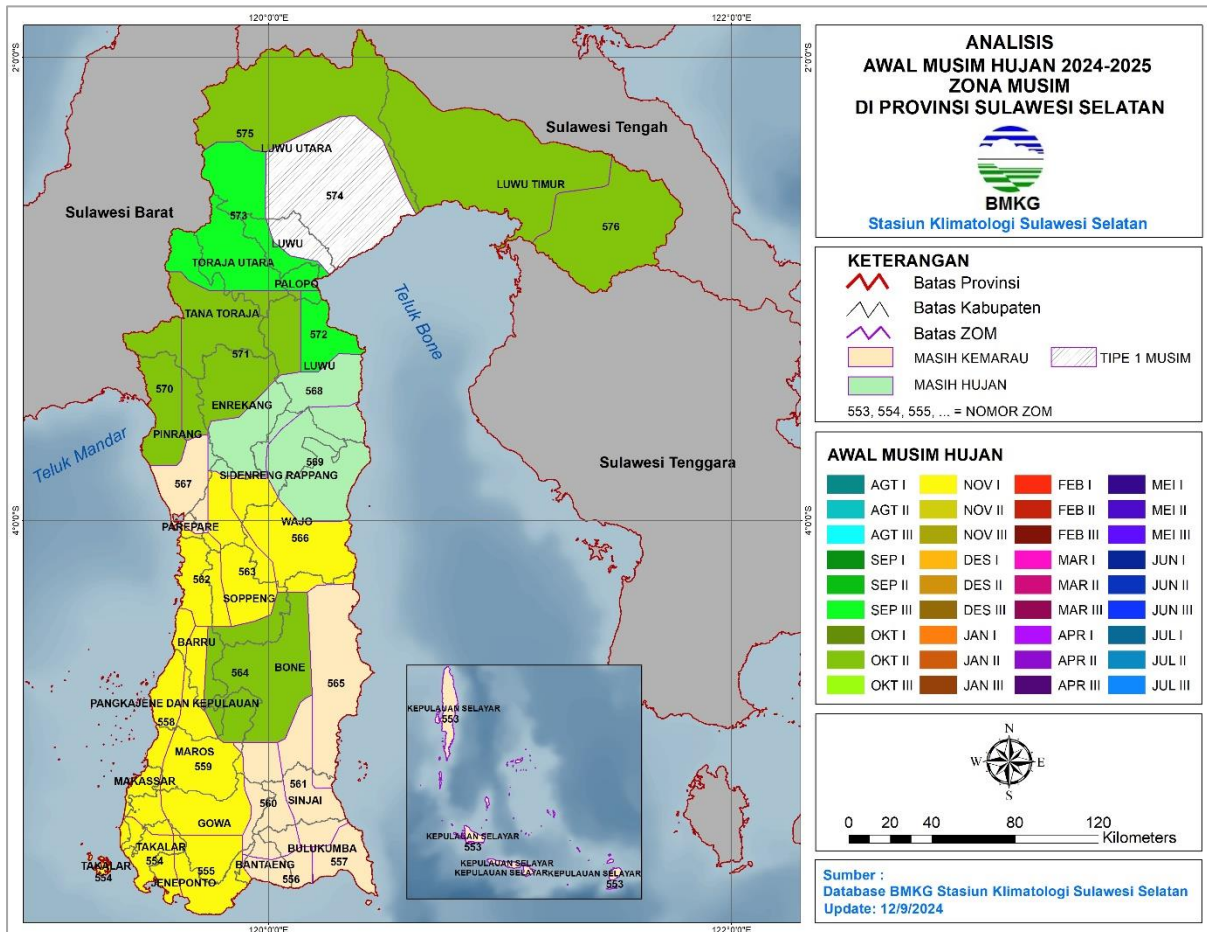


Keterangan:

Diprediksi curah hujan Dasarian II Desember 2024 di sebagian besar wilayah Sulawesi Selatan berkisar pada kriteria **Rendah hingga Sangat Tinggi**. Sebagian wilayah barat diprediksi akan mengalami hujan kriteria Tinggi hingga Sangat Tinggi.

ANALISIS AWAL MUSIM HUJAN 2024/2025 PROVINSI SULAWESI SELATAN

Update: Dasarian I DESEMBER 2024



Keterangan:

Terdapat 14 wilayah Zona Musim yang telah memasuki Musim Hujan 2024/2025 di Sulawesi Selatan, yaitu:

September 2024

- ZOM 572 : sebagian kecil Luwu
- ZOM 573 : sebagian kecil Tana Toraja bagian utara, sebagian besar Toraja Utara, Palopo bagian utara, sebagian kecil Luwu Utara

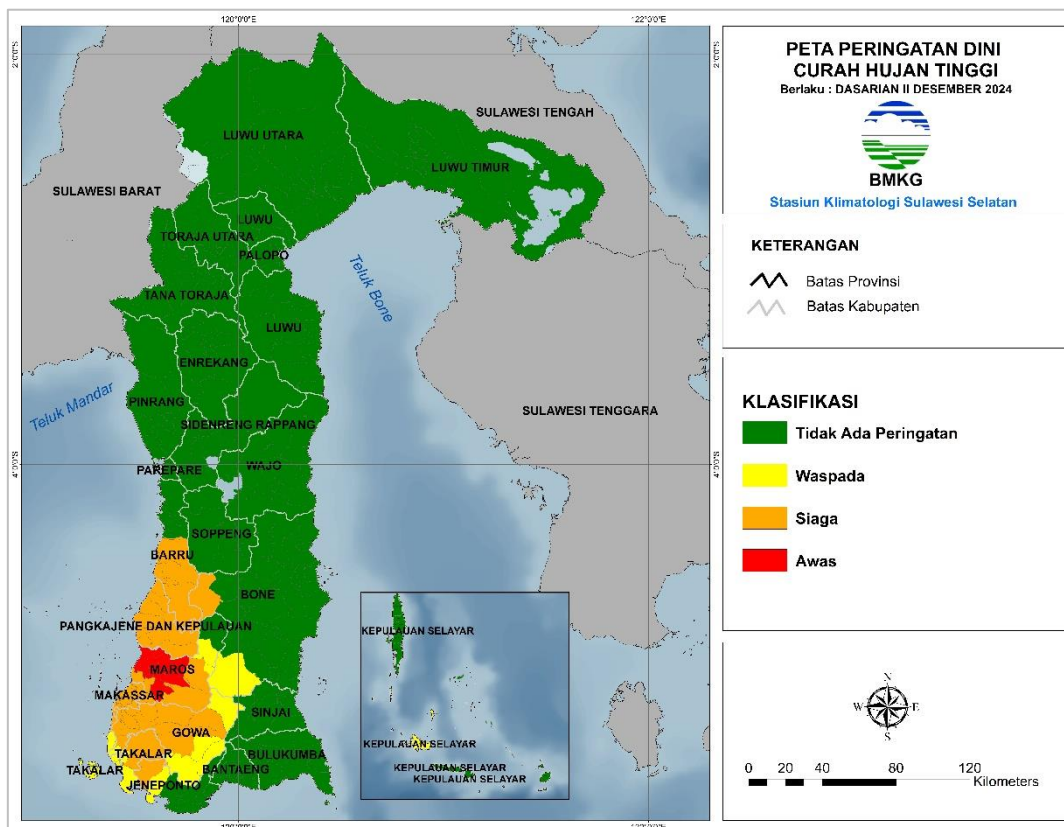
Oktober 2024

- ZOM 564 : sebagian Maros bagian utara, sebagian kecil Pangkep bagian timur, Barru bagian tenggara, Soppeng bagian selatan, sebagian besar Bone bagian barat
- ZOM 570 : sebagian besar Pinrang dan sebagian Tana Toraja bagian barat
- ZOM 571 : sebagian besar Tana Toraja, sebagian Toraja Utara bagian selatan, Enrekang bagian utara, sebagian Pinrang bagian timur dan Luwu bagian barat
- ZOM 575 : sebagian wilayah Luwu Utara, sebagian besar Luwu Timur
- ZOM 576 : sebagian wilayah Luwu Timur

November 2024

- ZOM 554 : sebagian besar Takalar, sebagian Jeneponto bagian barat, sebagian kecil Gowa bagian barat
 - ZOM 555 : sebagian kecil Takalar bagian timur, sebagian besar Jeneponto, Gowa bagian selatan, sebagian kecil Bantaeng bagian barat
 - ZOM 558 : sebagian kecil Barru bagian barat, Pangkep bagian barat, sebagian Maros bagian barat, seluruh Makassar, sebagian Gowa bagian barat, sebagian kecil Takalar bagian utara
 - ZOM 559 : sebagian Barru bagian selatan, Pangkep bagian timur, sebagian besar Maros dan sebagian besar Gowa, sebagian kecil Bone bagian barat, sebagian kecil Takalar bagian utara
 - ZOM 562 : sebagian Barru bagian utara, Pare-Pare bagian selatan, sebagian kecil Sidrap bagian selatan, Soppeng bagian barat
 - ZOM 563 : sebagian kecil Pinrang bagian selatan, Sidrap bagian barat, sebagian besar Soppeng, sebagian kecil Wajo bagian selatan
 - ZOM 566 : sebagian kecil bagian selatan Enrekang selatan, Sidrap bagian tengah, Wajo bagian selatan, sebagian kecil Bone bagian utara, dan sebagian kecil Soppeng bagian utara
-

**PERINGATAN DINI CURAH HUJAN TINGGI SULAWESI SELATAN
DASARIAN II DESEMBER 2024**

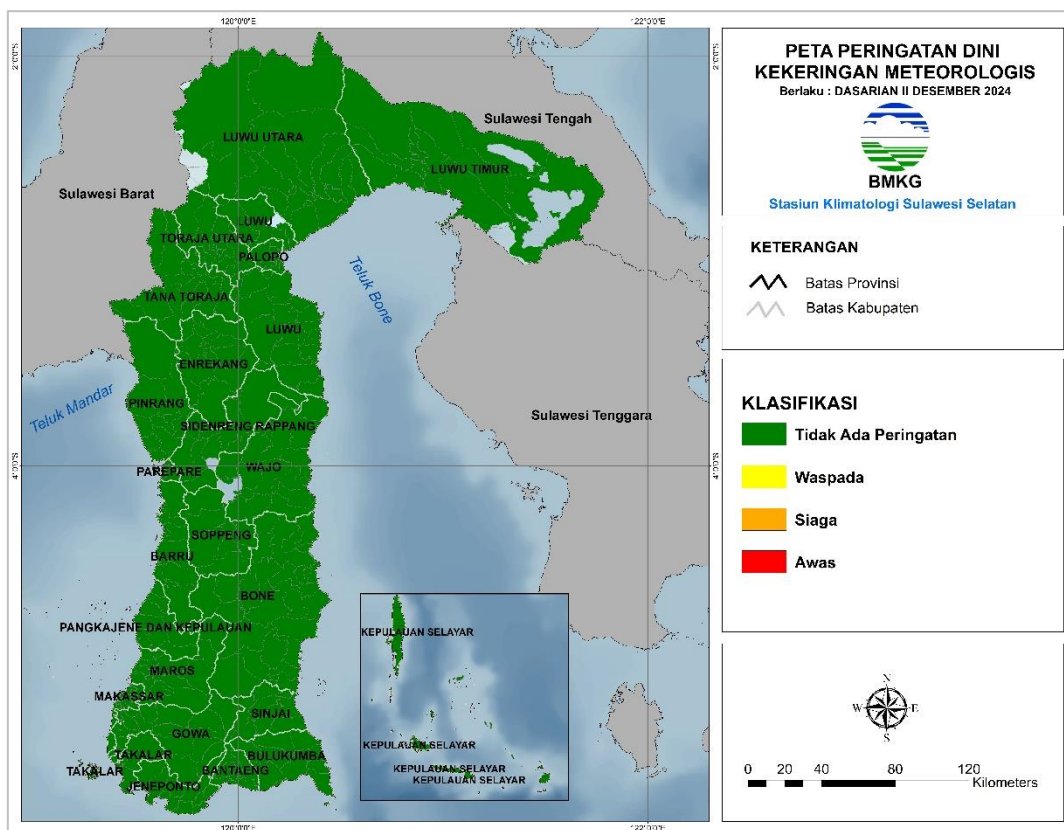


Kabupaten/Kota	Waspada (150-200 mm/ dasarian)	Siaga (200-300 mm/ dasarian)	Awas (>300 mm/ dasarian)
Barru	-	Barru, Pujananting, Taneteriaja, Taneterilau	-
Bone	Bontocani	Tellulimpoe	-
Gowa	Biringbulu, Bontolempangan, Bontonompo Selatan, Tombolopao, Tompobulu	Bajeng Barat, Bajeng, Barombong, Bontomarannu, Bontonompo, Bungaya, Manuju, Pallangga, Parangloe, Parigi, Pattallassang, Sombaopu, Tinggimoncong	-
Jeneponto	Bangkala	Bangkala Barat	-
Makassar	-	Biringkanaya, Bontoala, Makassar, Mamajang, Manggala, Mariso, Panakkukang,	-

Kabupaten/Kota	Waspada (150-200 mm/ dasarian)	Siaga (200-300 mm/ dasarian)	Awat (>300 mm/ dasarian)
		Rappocini, Tallo, Tamalanrea, Tamalate, Ujungpandang, Ujungtanah, Wajo	
Maros	Camba	Cenrana, Mandai, Marusu, Moncongloe, Tompobulu	Bantimurung, Bontoa, Lau, Maros Baru, Simbang, Tanralili, Turikale
Pangkajene dan Kepulauan	-	Balocci, Bungoro, Labakkang, Liukangtupabbiring Utara, Liukangtupabbiring, Mandalle, Marang, Minasatene, Pangkajene, Segeri, Tondong Tallasa	-
Selayar	Pasimarannu, Pasimasunggu Timur	-	-
Takalar	Galesong Selatan, Galesong, Mangarabombang, Mappakasunggu, Pattallassang, Sanrobone	Galesong Utara, Polombangkeng Selatan, Polombangkeng Utara	-

Berdasarkan tabel di atas, **Terdapat** peringatan dini curah hujan tinggi dengan kategori **Waspada** hingga **Awat** pada dasarian II Desember 2024.

**PERINGATAN DINI KEKERINGAN METEOROLOGIS SULAWESI SELATAN
DASARIAN II DESEMBER 2024**



Kabupaten/Kota	Waspada	Siaga	Awat
-	-	-	-

Berdasarkan tabel di atas, **Tidak** terdapat peringatan dini kekeringan meteorologis pada dasarian II Desember 2024.

Prakirawan :

1. Vidyana Andika Kusumadewi, S.Tr
2. Misbahuddin, S.Tr

Mengetahui,
Kepala Stasiun Klimatologi
Sulawesi Selatan



Ayi Sudrajat, SP., M.Si