



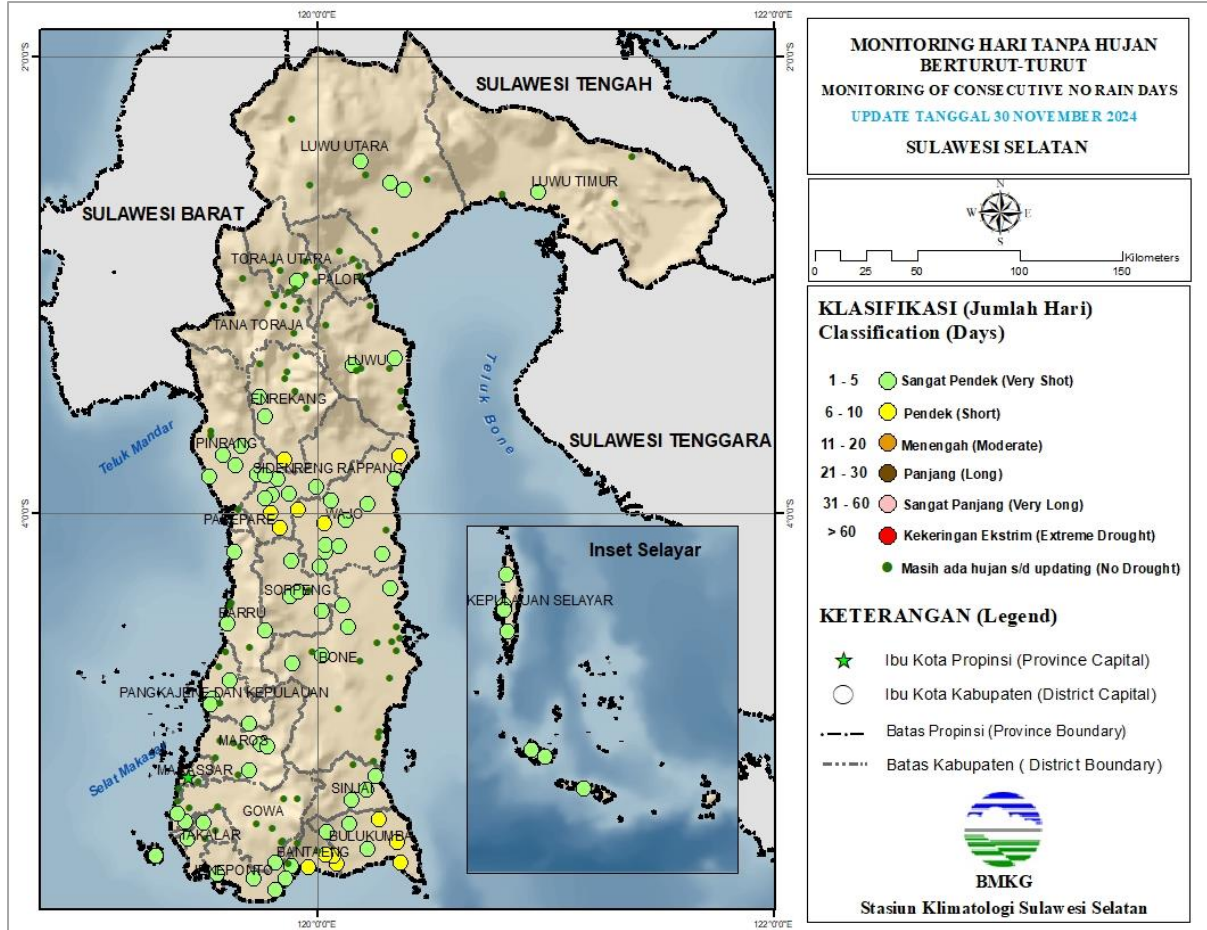
BADAN METEOROLOGI KLIMATOLOGI DAN GEOFISIKA STASIUN KLIMATOLOGI SULAWESI SELATAN

Jl. DR. Ratulangi No. 75A Maros
Telp : (0411) 372367 / 0811 4169 444

Kode Pos : 90515 E-mail : staklim.sulsel@bmkg.go.id

MONITORING HARI TANPA HUJAN BERTURUT-TURUT (HTH) SULSEL

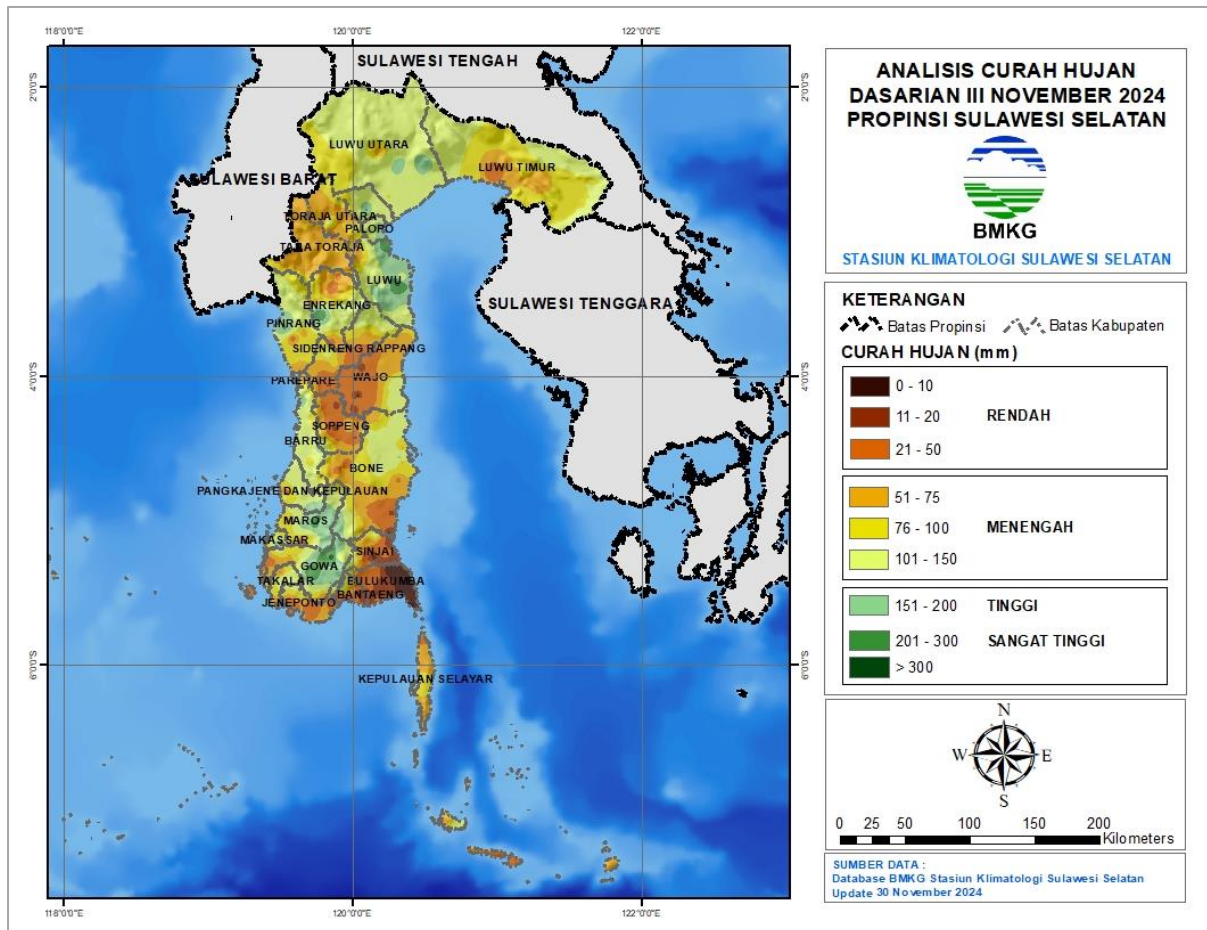
Update: Dasarian III NOVEMBER 2024



Keterangan:

Berdasarkan Monitoring Hari Tanpa Hujan Berturut-Turut (HTH), sebagian besar wilayah Sulawesi Selatan berada pada kategori **Masih Ada Hujan s/d Updating (No Drought)**. HTH terpanjang terjadi di lokasi BIPPL Lamalaka, Kabupaten Bantaeng selama **10 hari berturut-turut dengan kriteria Pendek**.

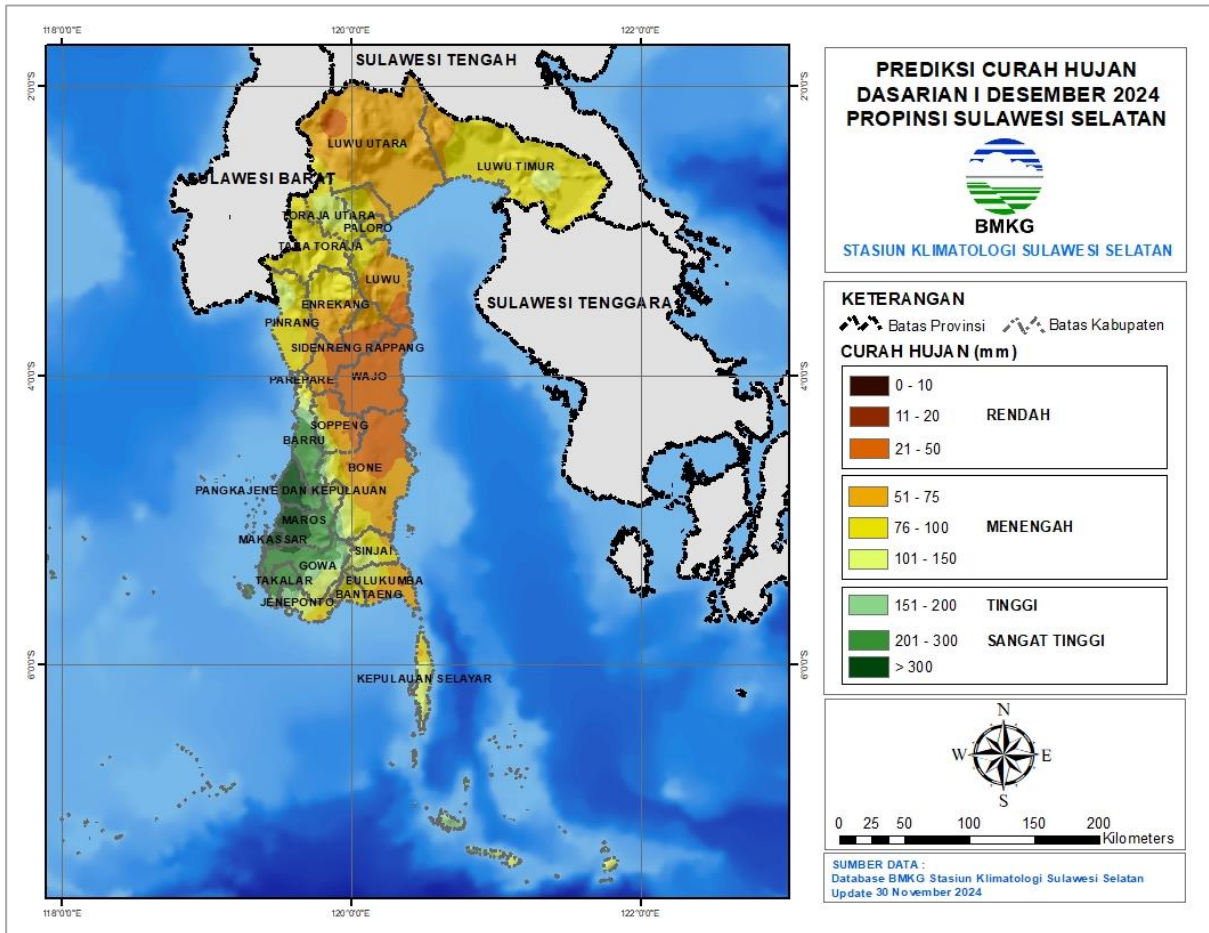
PETA ANALISIS CURAH HUJAN DASARIAN III NOVEMBER 2024 PROVINSI SULAWESI SELATAN



Keterangan:

Distribusi curah hujan di Sulawesi Selatan pada Dasarian III November 2024 umumnya pada kategori **Rendah hingga Sangat Tinggi yakni antara 0 s.d > 300 mm**. Daerah dengan curah hujan Rendah yaitu 0 s.d 50 mm umumnya terjadi di sebagian kecil wilayah pesisir selatan, sedangkan daerah dengan curah hujan Menengah hingga Sangat Tinggi yaitu 51 s.d >300 mm terjadi di sebagian kecil wilayah barat, tengah hingga utara Sulawesi Selatan dengan **curah hujan tertinggi di Padang Sappa, Kab. Luwu sebesar 328 mm**.

PETA PREDIKSI CURAH HUJAN DASARIAN I DESEMBER 2024 PROVINSI SULAWESI SELATAN

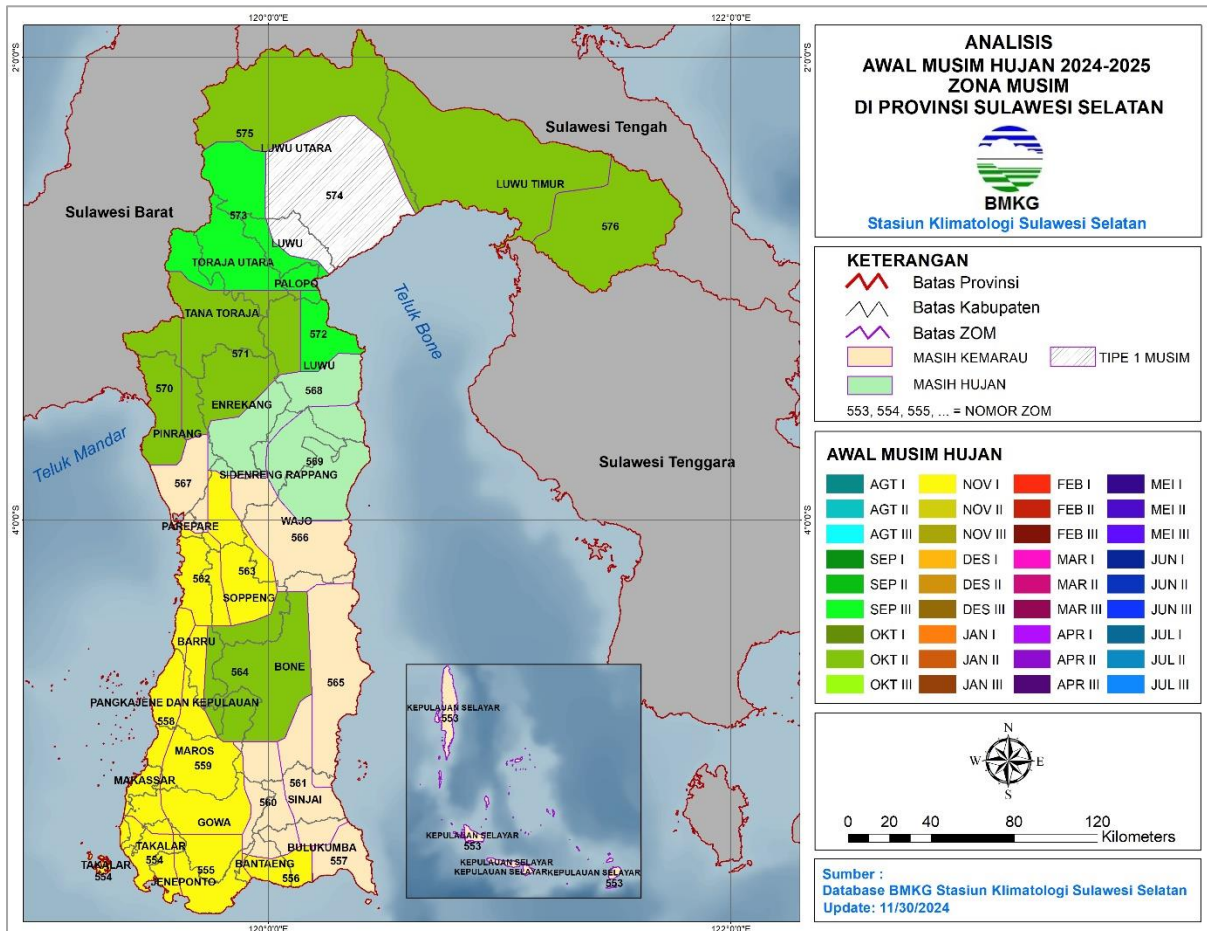


Keterangan:

Diprediksi curah hujan Dasarian I Desember 2024 di sebagian besar wilayah Sulawesi Selatan berkisar pada kriteria **Rendah hingga Sangat Tinggi**. Sebagian wilayah pesisir barat diprediksi akan mengalami hujan kriteria Tinggi hingga Sangat Tinggi.

ANALISIS AWAL MUSIM HUJAN 2024/2025 PROVINSI SULAWESI SELATAN

Update: Dasarian III NOVEMBER 2024



Keterangan:

Terdapat 14 wilayah Zona Musim yang telah memasuki Musim Hujan 2024/2025 di Sulawesi Selatan, yaitu:

September 2024

- ZOM 572 : sebagian kecil Luwu
- ZOM 573 : sebagian kecil Tana Toraja bagian utara, sebagian besar Toraja Utara, Palopo bagian utara, sebagian kecil Luwu Utara

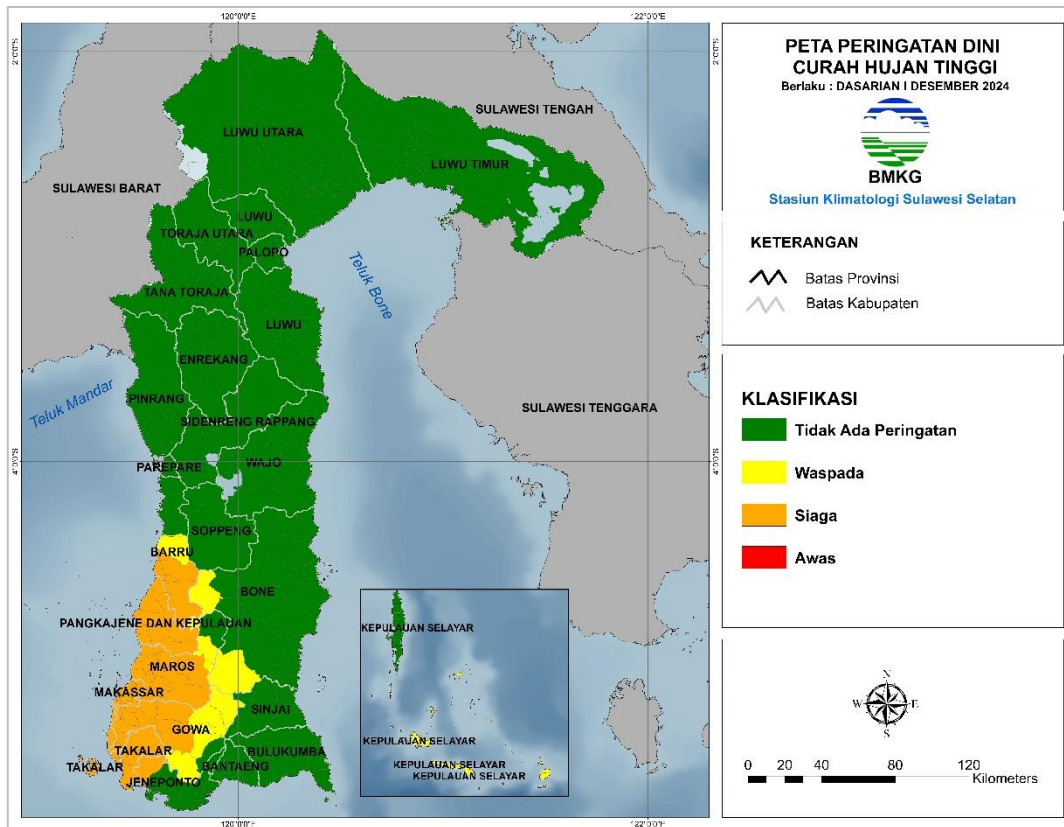
Oktober 2024

- ZOM 564 : sebagian Maros bagian utara, sebagian kecil Pangkep bagian timur, Barru bagian tenggara, Soppeng bagian selatan, sebagian besar Bone bagian barat
- ZOM 570 : sebagian besar Pinrang dan sebagian Tana Toraja bagian barat
- ZOM 571 : sebagian besar Tana Toraja, sebagian Toraja Utara bagian selatan, Enrekang bagian utara, sebagian Pinrang bagian timur dan Luwu bagian barat
- ZOM 575 : sebagian wilayah Luwu Utara, sebagian besar Luwu Timur
- ZOM 576 : sebagian wilayah Luwu Timur

November 2024

- ZOM 554 : sebagian besar Takalar, sebagian Jeneponto bagian barat, sebagian kecil Gowa bagian barat
 - ZOM 555 : sebagian kecil Takalar bagian timur, sebagian besar Jeneponto, Gowa bagian selatan, sebagian kecil Bantaeng bagian barat
 - ZOM 556 : sebagian besar Bantaeng bagian selatan dan sebagian kecil Bulukumba bagian barat
 - ZOM 558 : sebagian kecil Barru bagian barat, Pangkep bagian barat, sebagian Maros bagian barat, seluruh Makassar, sebagian Gowa bagian barat, sebagian kecil Takalar bagian utara
 - ZOM 559 : sebagian Barru bagian selatan, Pangkep bagian timur, sebagian besar Maros dan sebagian besar Gowa, sebagian kecil Bone bagian barat, sebagian kecil Takalar bagian utara
 - ZOM 562 : sebagian Barru bagian utara, Pare-Pare bagian selatan, sebagian kecil Sidrap bagian selatan, Soppeng bagian barat
 - ZOM 563 : sebagian kecil Pinrang bagian selatan, Sidrap bagian barat, sebagian besar Soppeng, sebagian kecil Wajo bagian selatan
-

**PERINGATAN DINI CURAH HUJAN TINGGI SULAWESI SELATAN
DASARIAN I DESEMBER 2024**

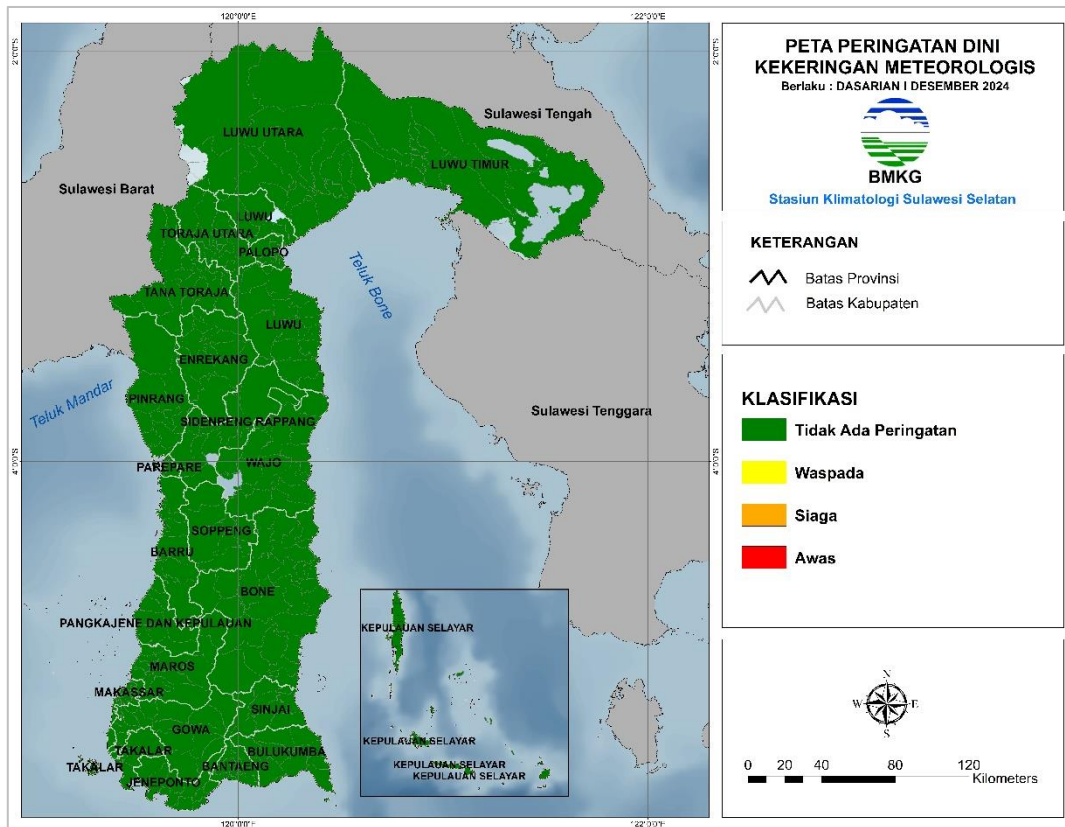


Kabupaten/Kota	Waspada (150-200 mm/ dasarian)	Siaga (200-300 mm/ dasarian)	Awes (>300 mm/ dasarian)
Barru	Barru	Pujananting, Taneteriaja, Taneterilau	-
Bone	Bontocani, Tellulimpoe	-	-
Gowa	Biringbulu, Bontolempangan, Parigi, Tinggimoncong, Tombolopao	Bajeng Barat, Bajeng, Barombong, Bontomarannu, Bontonompo Selatan, Bontonompo, Bungaya, Manuju, Pallangga, Parangloe, Pattallassang, Sombaopu	-
Jeneponto	-	Bangkala Barat	-
Makassar	-	Biringkanaya, Bontoala, Makassar, Mamajang, Manggala, Mariso, Panakkukang, Rappocini, Tallo, Tamalanrea, Tamalate,	-

Kabupaten/Kota	Waspada (150-200 mm/ dasarian)	Siaga (200-300 mm/ dasarian)	Awas (>300 mm/ dasarian)
		Ujungpandang, Ujungtanah, Wajo	
Maros	Camba	Bantimurung, Bontoa, Cenrana, Lau, Mandai, Maros Baru, Marusu, Moncongloe, Simbang, Tanralili, Tompobulu, Turikale	-
Pangkajene dan Kepulauan	-	Balocci, Bungoro, Labakkang, Liukangtupabbiring Utara, Liukangtupabbiring, Mandalle, Marang, Minasatene, Pangkajene, Segeri, Tondong Tallasa	-
Selayar	Pasimarannu, Pasimasunggu Timur, Pasimasunggu, Takabonerate	-	-
Takalar	-	Galesong Selatan, Galesong Utara, Galesong, Mangarabombang, Mappakasunggu, Pattallassang, Polombangkeng Selatan, Polombangkeng Utara, Sanrobone	-

Berdasarkan tabel di atas, **Terdapat** peringatan dini curah hujan tinggi dengan kategori **Waspada** hingga **Siaga** pada dasarian I Desember 2024.

**PERINGATAN DINI KEKERINGAN METEOROLOGIS SULAWESI SELATAN
DASARIAN I DESEMBER 2024**



Kabupaten/Kota	Waspada	Siaga	Awat
-	-	-	-

Berdasarkan tabel di atas, **Tidak** terdapat peringatan dini kekeringan meteorologis pada dasarian I Desember 2024.

Prakirawan :

- Fitri Supatmi, S.Tr
- Meyce Juandini Lara Tanduklangi, S.Tr

Mengetahui,
Kepala Stasiun Klimatologi
Sulawesi Selatan



Ayi Sudrajat, SP., M.Si