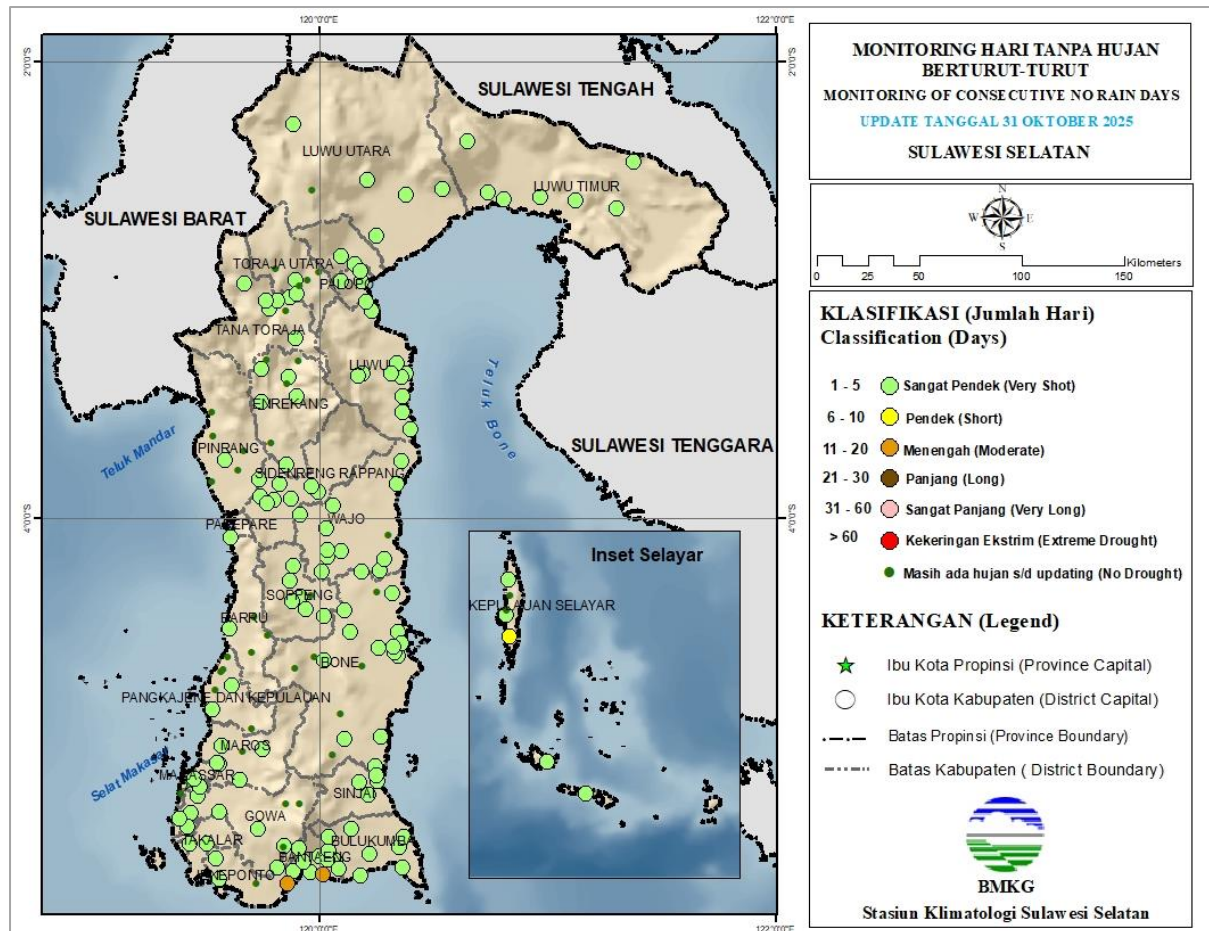


**MONITORING HARI TANPA HUJAN BERTURUT-TURUT (HTH) SULSEL**

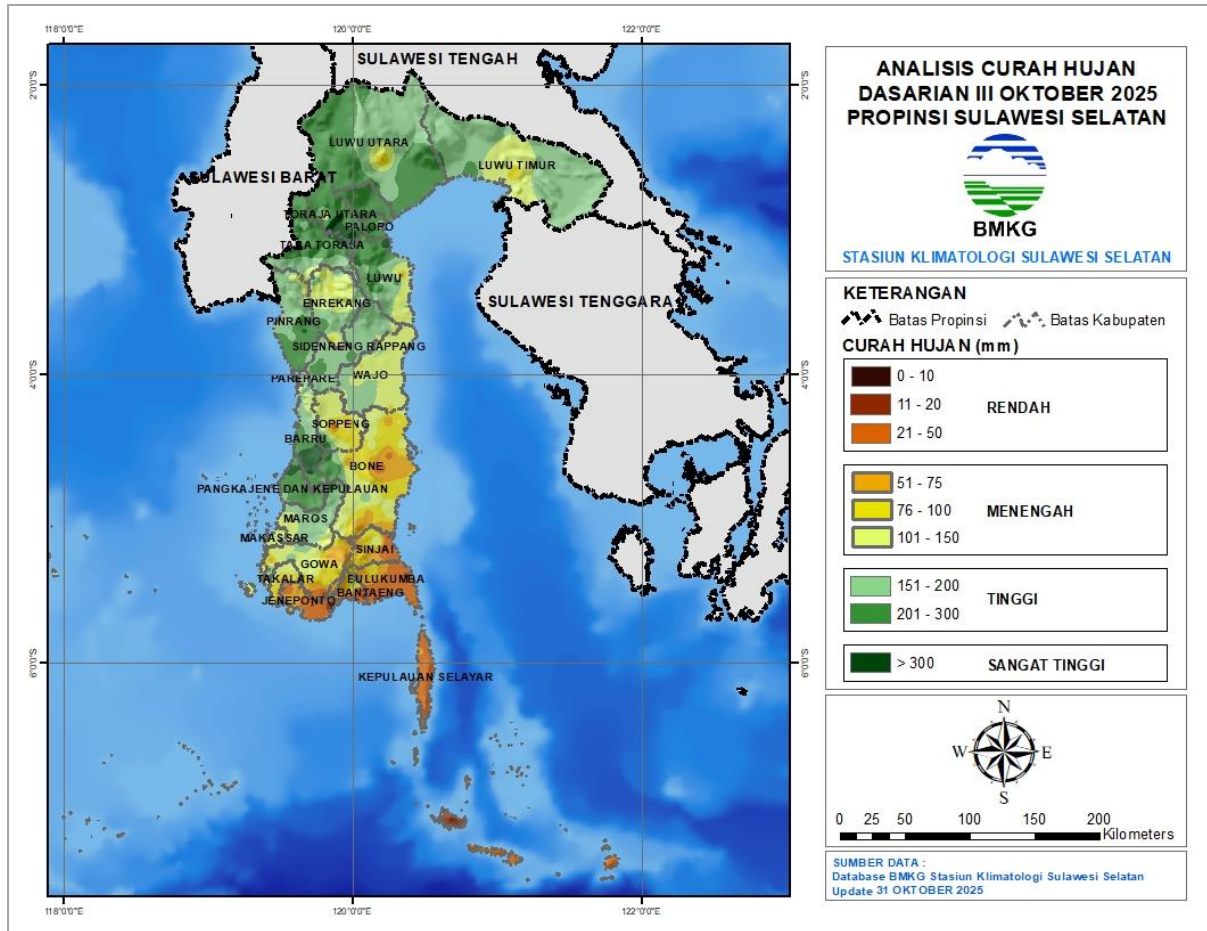
Update: Dasarian III OKTOBER 2025



**Keterangan:**

Berdasarkan Monitoring Hari Tanpa Hujan Berturut-Turut (HTH), sebagian besar wilayah Sulawesi Selatan berada pada kategori **Sangat Pendek (1 – 5 hari)**. HTH terpanjang terjadi di Kab. Bantaeng (Kec. Pajukukang) dan Kab. Jeneponto (Kec. Tarowang) selama **11 hari berturut-turut dengan kriteria Menengah**.

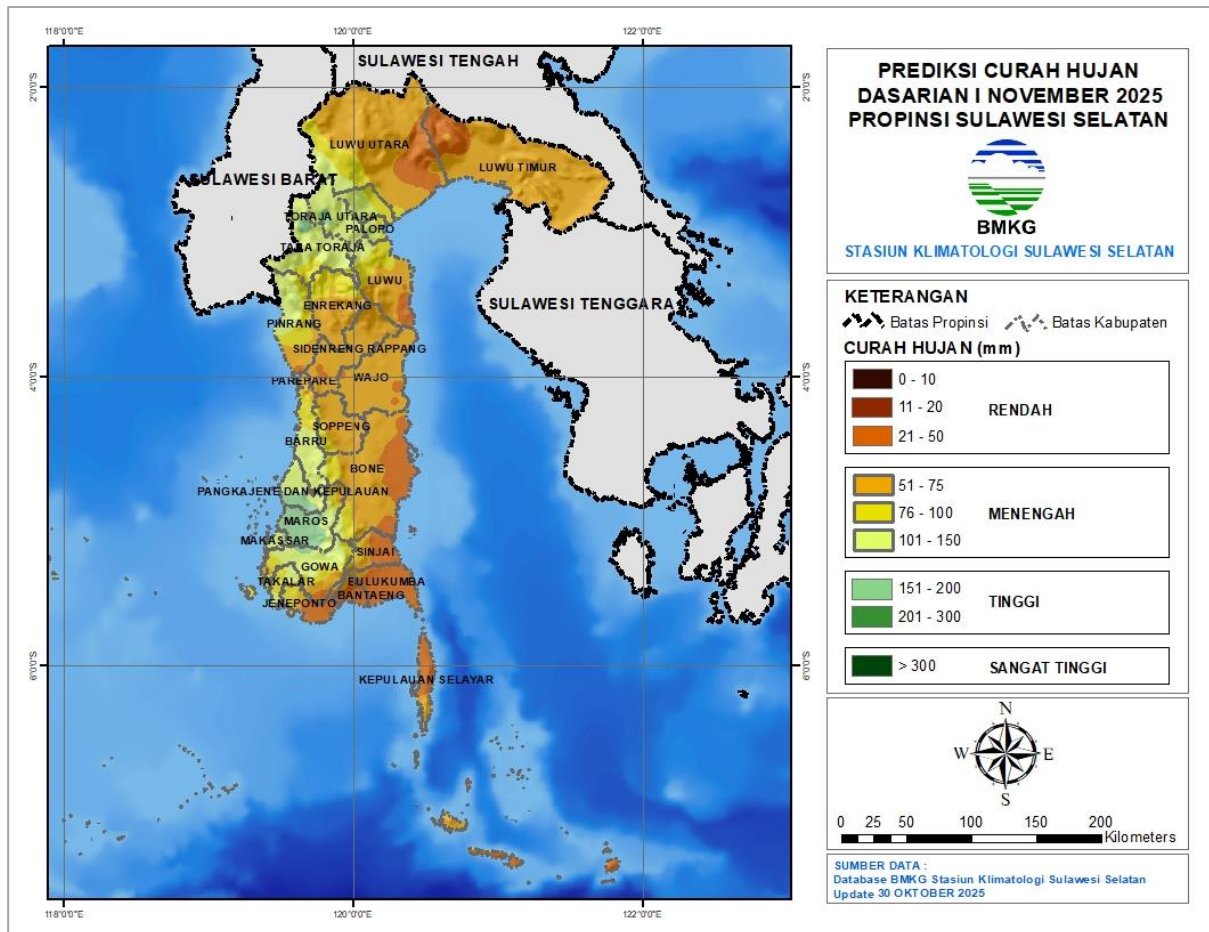
## PETA ANALISIS CURAH HUJAN DASARIAN III OKTOBER 2025 PROVINSI SULAWESI SELATAN



### Keterangan:

Distribusi curah hujan di Sulawesi Selatan pada Dasarian III Oktober 2025 umumnya pada kategori **Rendah hingga Menengah yakni antara 21 s.d > 300 mm**. Daerah dengan curah hujan Rendah yaitu berada di sebagian kecil wilayah selatan Sulawesi Selatan, sedangkan daerah dengan curah hujan Tinggi terjadi di sebagian besar wilayah, dengan curah hujan tertinggi di Makale Utara Kab. Tana Toraja sebesar 583 mm.

## PETA PREDIKSI CURAH HUJAN DASARIAN I NOVEMBER 2025 PROVINSI SULAWESI SELATAN

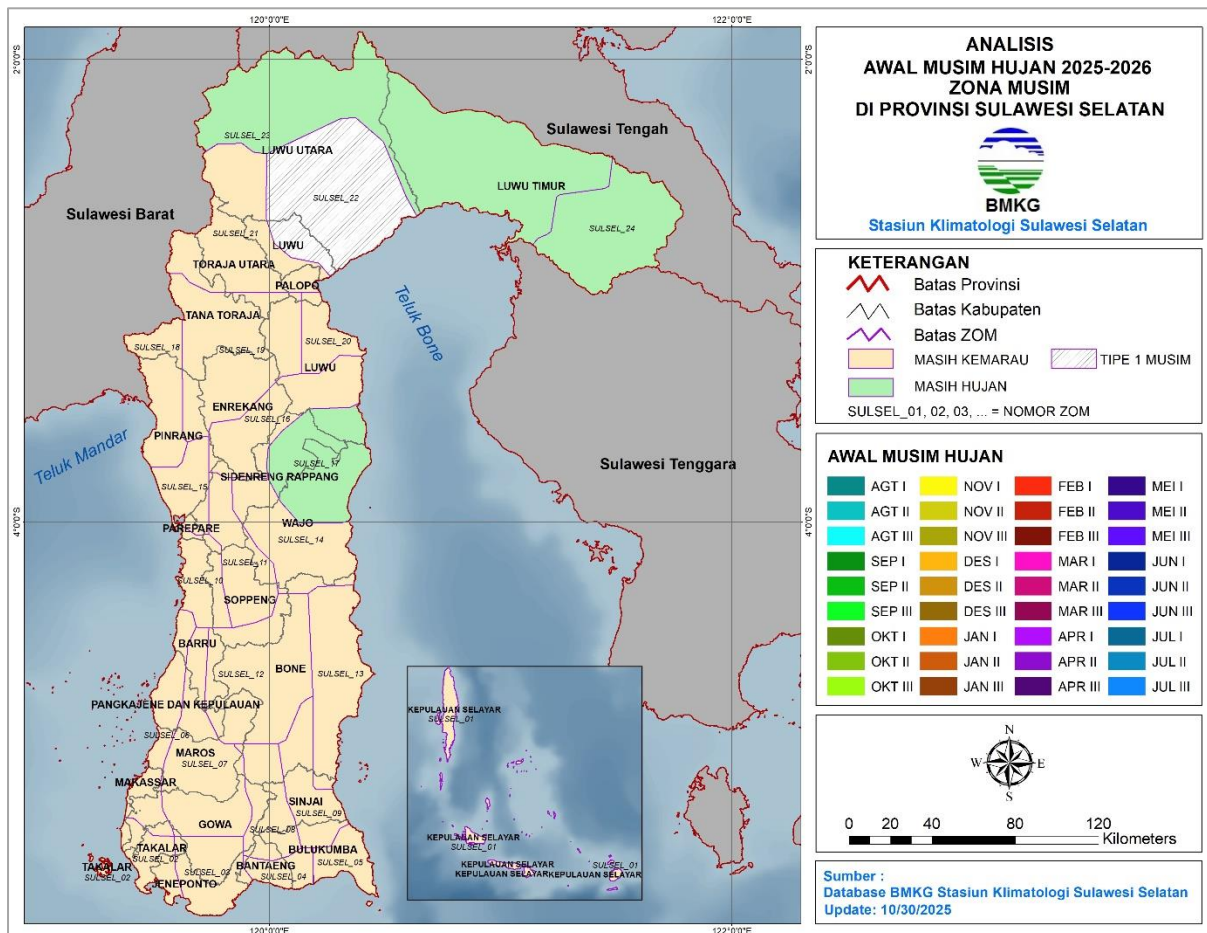


### Keterangan:

Diprediksi curah hujan Dasarian I November 2025 di sebagian besar wilayah Sulawesi Selatan berkisar pada kriteria **Rendah hingga Tinggi yakni antara 21 s.d 200 mm**. Sebagian besar wilayah Sulawesi Selatan diprediksi akan mengalami hujan kriteria Menengah, sedangkan sebagian wilayah pesisir barat dan tengah diprediksi akan mengalami hujan kriteria Tinggi.

## ANALISIS AWAL MUSIM HUJAN 2025/2026 PROVINSI SULAWESI SELATAN

Update: Dasarian II OKTOBER 2025

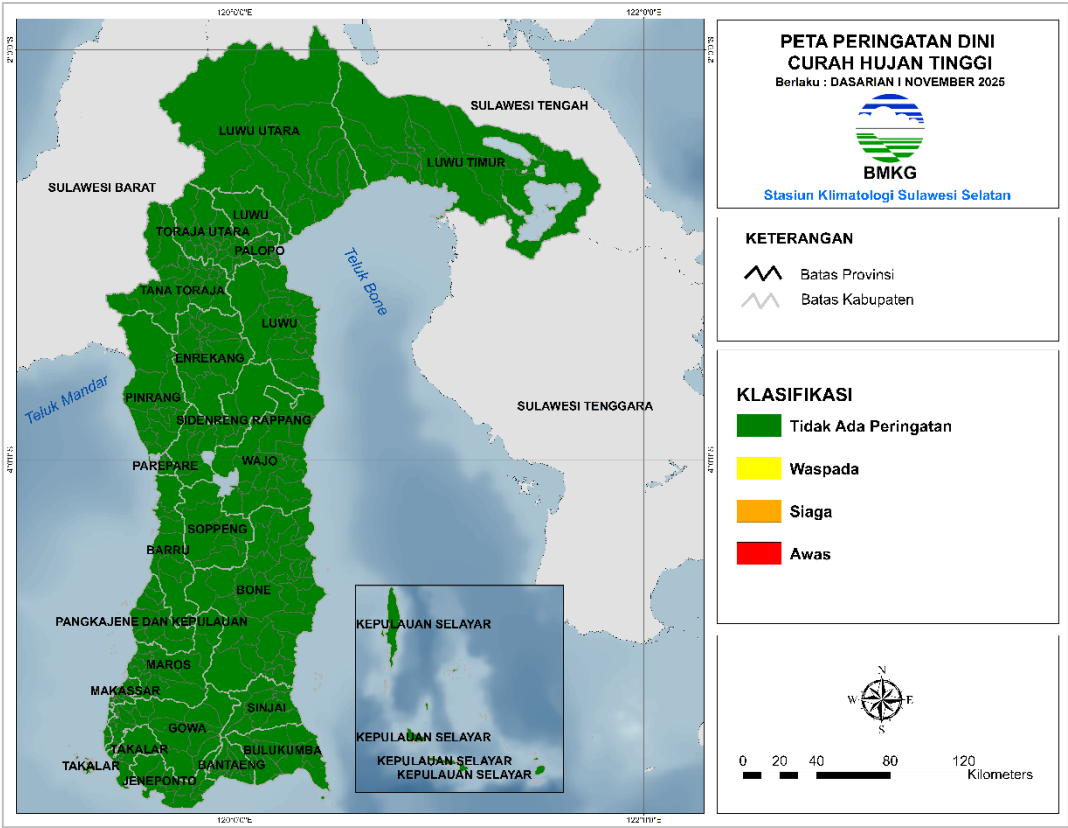


### Keterangan:

Belum terdapat Zona Musim yang memasuki Musim Hujan 2025/2026 di Sulawesi Selatan.



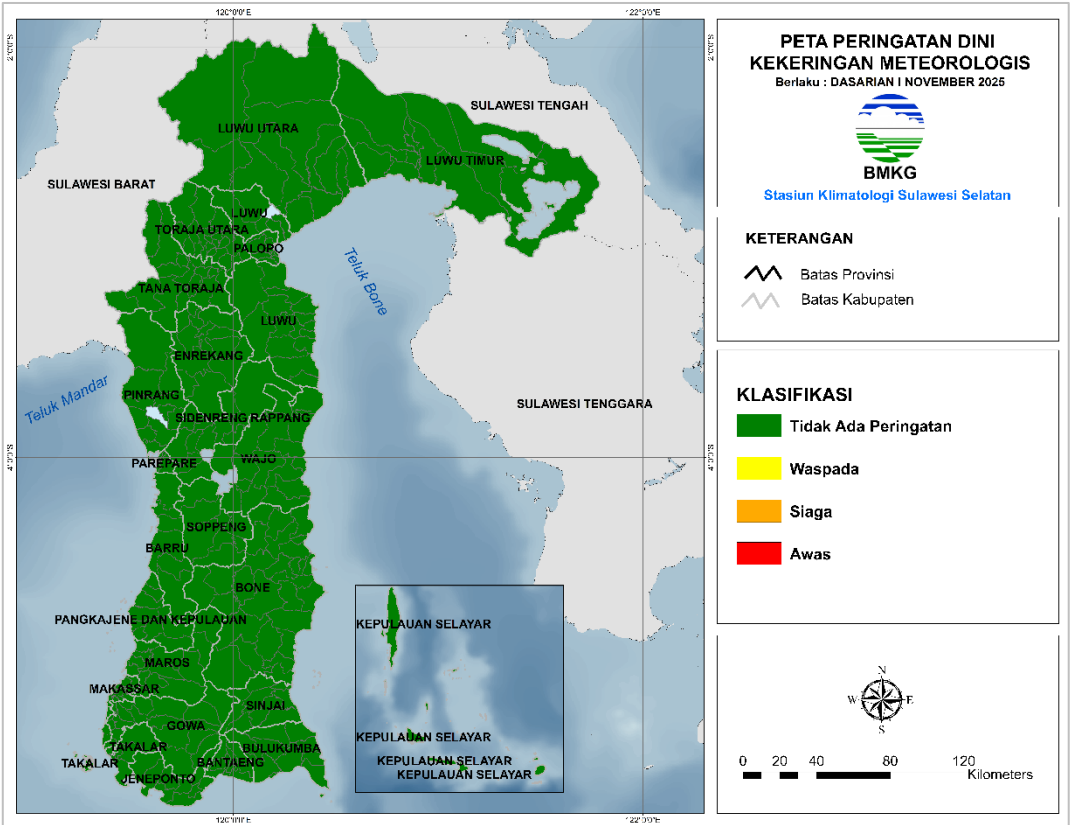
**PERINGATAN DINI CURAH HUJAN TINGGI SULAWESI SELATAN**  
**DASARIAN I NOVEMBER 2025**



Kabupaten/Kota	Waspada (150-200 mm/ dasarian)	Siaga (200-300 mm/ dasarian)	Awat (>300 mm/ dasarian)
-	-	-	-

Berdasarkan tabel di atas, **Tidak Terdapat** peringatan dini curah hujan tinggi pada dasarian I NOVEMBER 2025 di Sulawesi Selatan.

PERINGATAN DINI KEKERINGAN METEOROLOGIS SULAWESI SELATAN  
DASARIAN I NOVEMBER 2025



Kabupaten/Kota	Waspada	Siaga	Awas
-	-	-	-

Berdasarkan tabel di atas, **Tidak Terdapat** peringatan dini kekeringan meteorologis pada dasarian I NOVEMBER 2025 di Sulawesi Selatan.

Prakirawan :

1. Chaterina Restu M., S.Tr, M.Si
2. Meyce Juandini Lara Tanduklangi, S.Tr

Mengetahui,  
Kepala Stasiun Klimatologi  
Sulawesi Selatan



Ayi Sudrajat, SP., M.Si