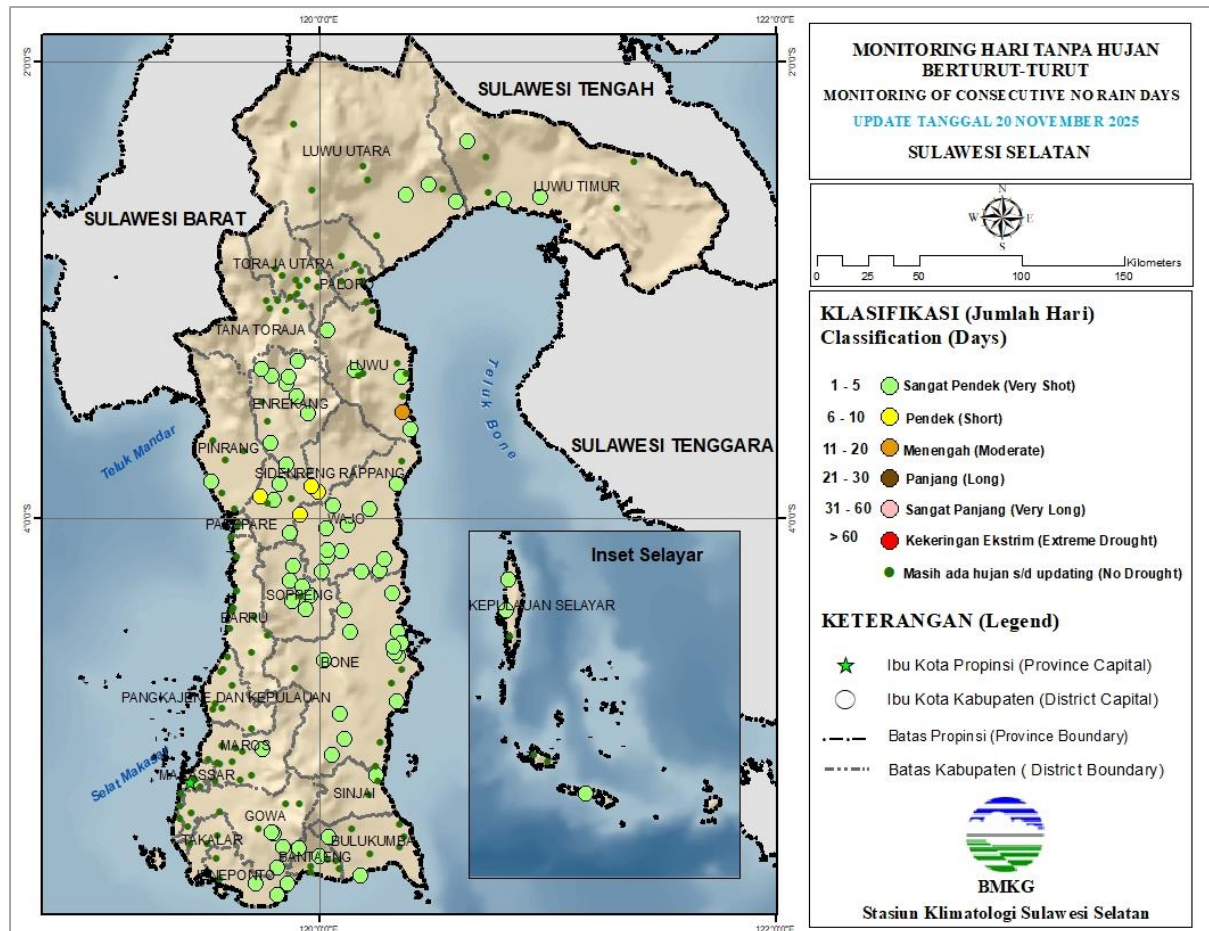


MONITORING HARI TANPA HUJAN BERTURUT-TURUT (HTH) SULSEL

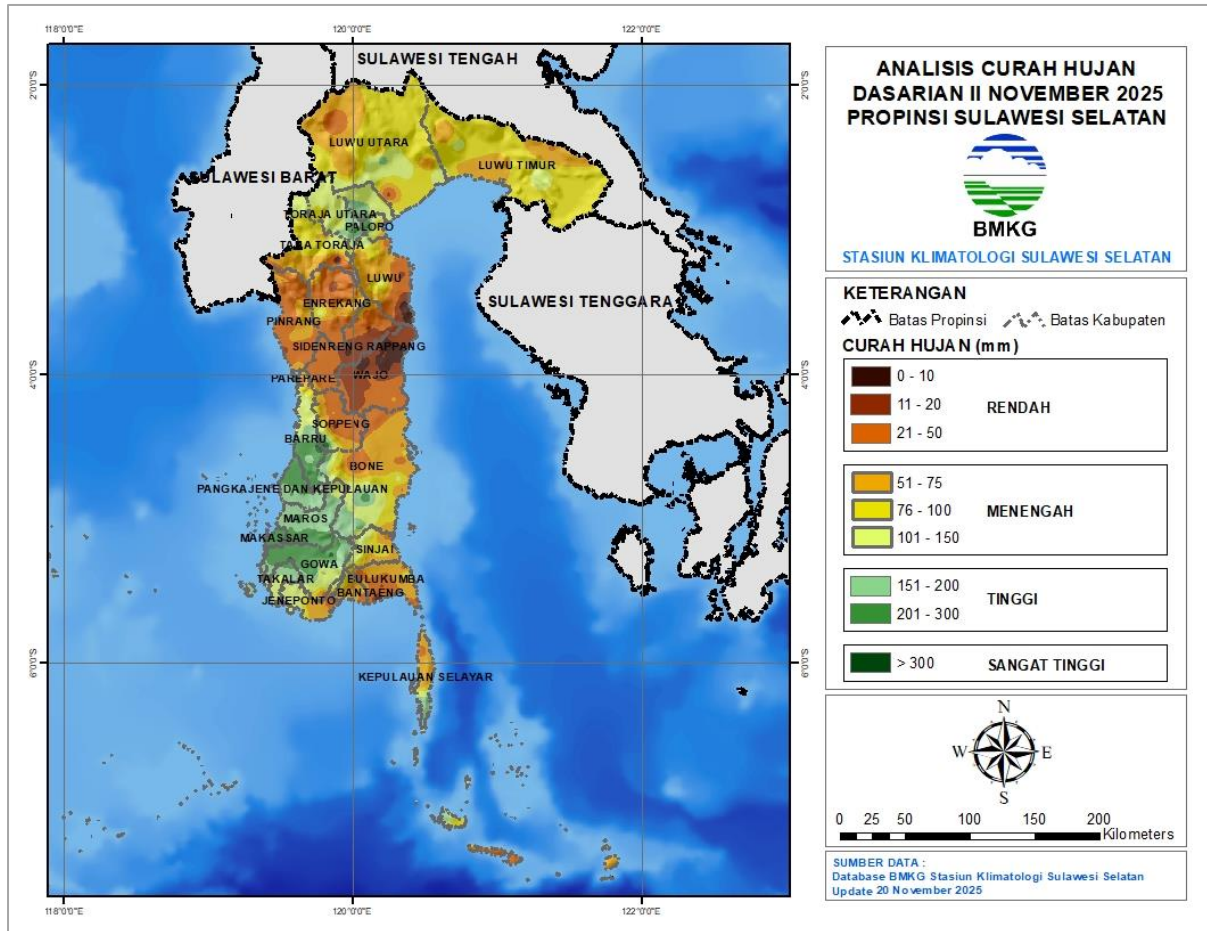
Update: Dasarian II NOVEMBER 2025



Keterangan:

Berdasarkan Monitoring Hari Tanpa Hujan Berturut-Turut (HTH), sebagian besar wilayah Sulawesi Selatan berada pada kategori **Masih ada hujan s/d updating (No Drought)**. HTH terpanjang terjadi di Kec. Larompong, Kab. Luwu selama **11 hari berturut-turut dengan kriteria Menengah**.

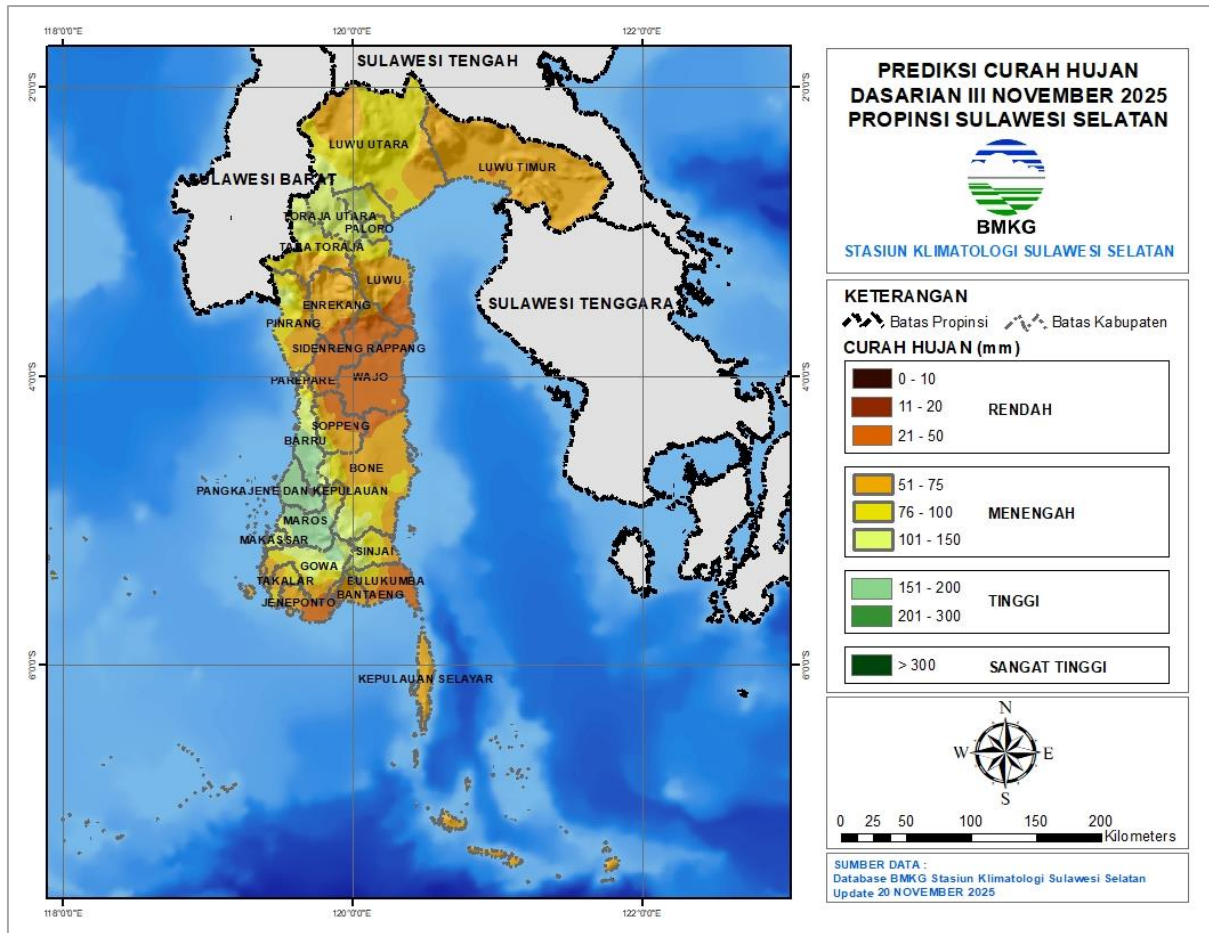
PETA ANALISIS CURAH HUJAN DASARIAN II NOVEMBER 2025 PROVINSI SULAWESI SELATAN



Keterangan:

Distribusi curah hujan di Sulawesi Selatan pada Dasarian II November 2025 umumnya pada kategori **Rendah hingga Sangat Tinggi yakni antara 0 s.d > 300 mm**. Daerah dengan curah hujan Rendah berada di sebagian besar wilayah timur Sulawesi Selatan, sedangkan daerah dengan curah hujan Tinggi terjadi di sebagian besar wilayah pesisir barat dan sebagian wilayah utara Sulawesi Selatan, dengan curah hujan tertinggi di Bonto Tompo Lemo-lemo Kab. Barru sebesar 374 mm.

PETA PREDIKSI CURAH HUJAN DASARIAN III NOVEMBER 2025 PROVINSI SULAWESI SELATAN

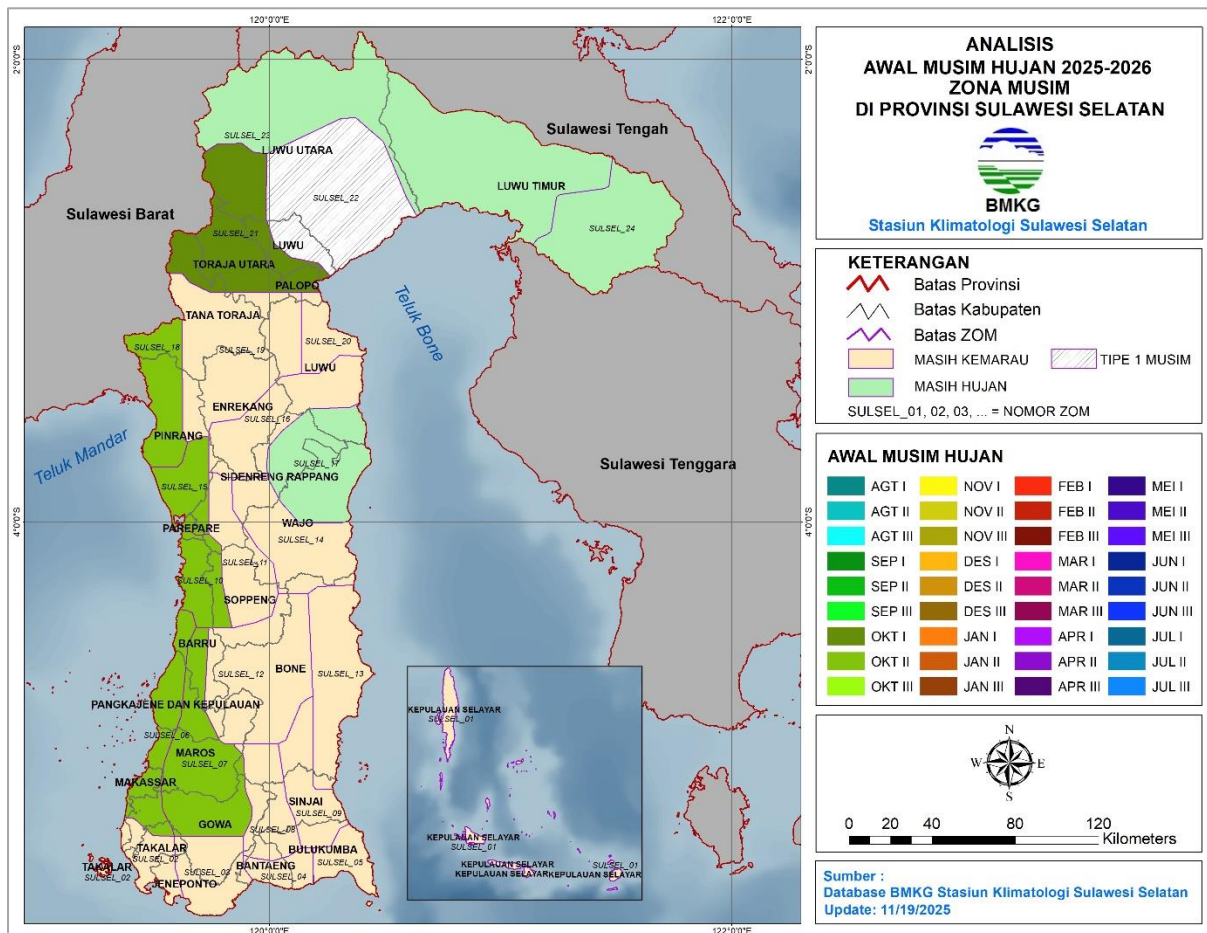


Keterangan:

Diprediksi curah hujan Dasarian III November 2025 di sebagian besar wilayah Sulawesi Selatan berkisar pada kriteria **Rendah hingga Tinggi yakni antara 21 s.d 200 mm**. Sebagian besar wilayah Sulawesi Selatan diprediksi akan mengalami hujan kriteria Rendah hingga Menengah, sedangkan sebagian wilayah pesisir barat diprediksi akan mengalami hujan kriteria Tinggi.

ANALISIS AWAL MUSIM HUJAN 2025/2026 PROVINSI SULAWESI SELATAN

Update: Dasarian II NOVEMBER 2025



Keterangan:

Terdapat 7 (tujuh) Zona Musim yang memasuki Musim Hujan 2025/2026 di Sulawesi Selatan, yaitu;

Agustus 2025

- SULSEL_17 : sebagian Wajo bagian utara, sebagian Sidrap bagian timur, sebagian Luwu bagian selatan

Oktober 2025

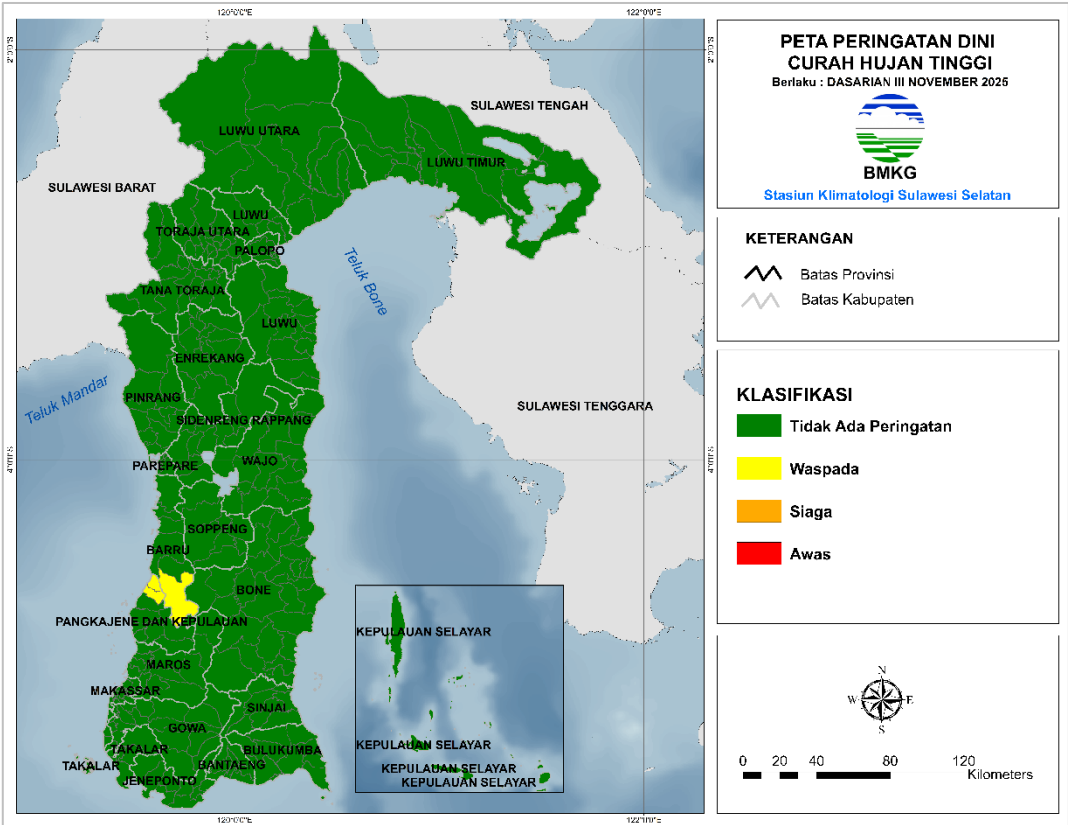
- SULSEL_06 : sebagian kecil Barru bagian barat, Pangkep bagian barat, sebagian Maros bagian barat, seluruh Makassar, sebagian Gowa bagian barat, sebagian kecil Takalar bagian utara
- SULSEL_07 : sebagian Barru bagian selatan, Pangkep bagian timur, sebagian besar Maros dan sebagian besar Gowa, sebagian kecil Bone bagian barat, sebagian kecil Takalar bagian utara
- SULSEL_10 : sebagian Barru bagian utara, Pare-Pare bagian selatan, sebagian kecil Sidrap bagian selatan, Soppeng bagian barat

- SULSEL_15 : bagian selatan Pinrang, sebagian kecil Sidrap bagian selatan, sebagian besar Pare-Pare
- SULSEL_18 : sebagian besar Pinrang dan sebagian Tana Toraja bagian barat
- SULSEL_21 : sebagian kecil Luwu Utara bagian barat, Luwu bagian Barat, sebagian besar Palopo, sebagian besar Toraja Utara, sebagian kecil Tana Toraja bagian utara

Hujan Sepanjang Tahun

- SULSEL_23 : sebagian wilayah Luwu Utara, sebagian besar Luwu Timur
- SULSEL_24 : sebagian wilayah Luwu Timur

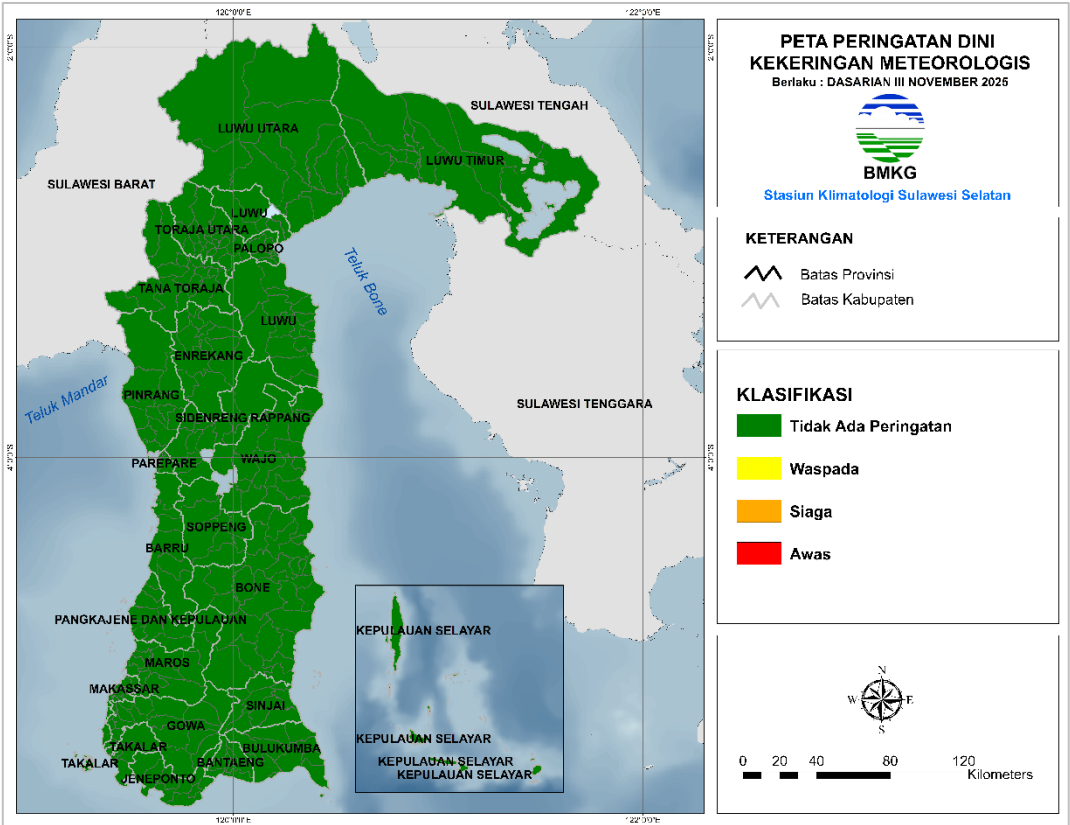
PERINGATAN DINI CURAH HUJAN TINGGI SULAWESI SELATAN
DASARIAN III NOVEMBER 2025



Kabupaten/Kota	Waspada (150-200 mm/ dasarian)	Siaga (200-300 mm/ dasarian)	Awat (>300 mm/ dasarian)
Barru	Pujananting	-	-
Pangkep	Mandalle, Segeri	-	-

Berdasarkan tabel di atas, **Terdapat** peringatan dini curah hujan tinggi pada kriteria WASPADA pada dasarian III NOVEMBER 2025 di Sulawesi Selatan.

PERINGATAN DINI KEKERINGAN METEOROLOGIS SULAWESI SELATAN
DASARIAN III NOVEMBER 2025



Kabupaten/Kota	Waspada	Siaga	Awas
-	-	-	-

Berdasarkan tabel di atas, **Tidak Terdapat** peringatan dini kekeringan meteorologis pada dasarian III NOVEMBER 2025 di Sulawesi Selatan.

Prakirawan :

- Chaterina Restu M., S.Tr, M.Si
- Novika Fitri Rahayu, S.Tr. Klim

Mengetahui,
Kepala Stasiun Klimatologi
Sulawesi Selatan



Ayi Sudrajat, SP., M.Si