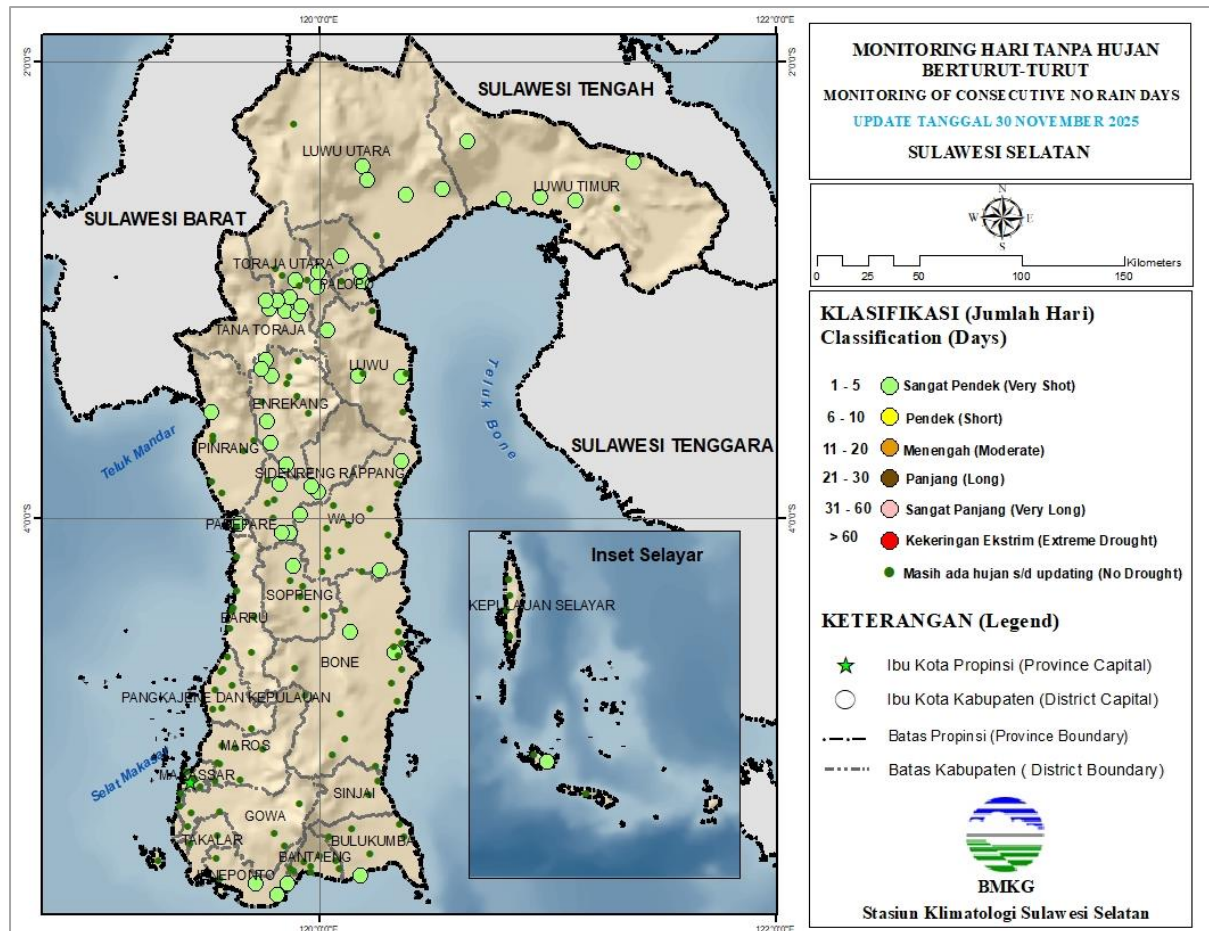


**MONITORING HARI TANPA HUJAN BERTURUT-TURUT (HTH) SULSEL**

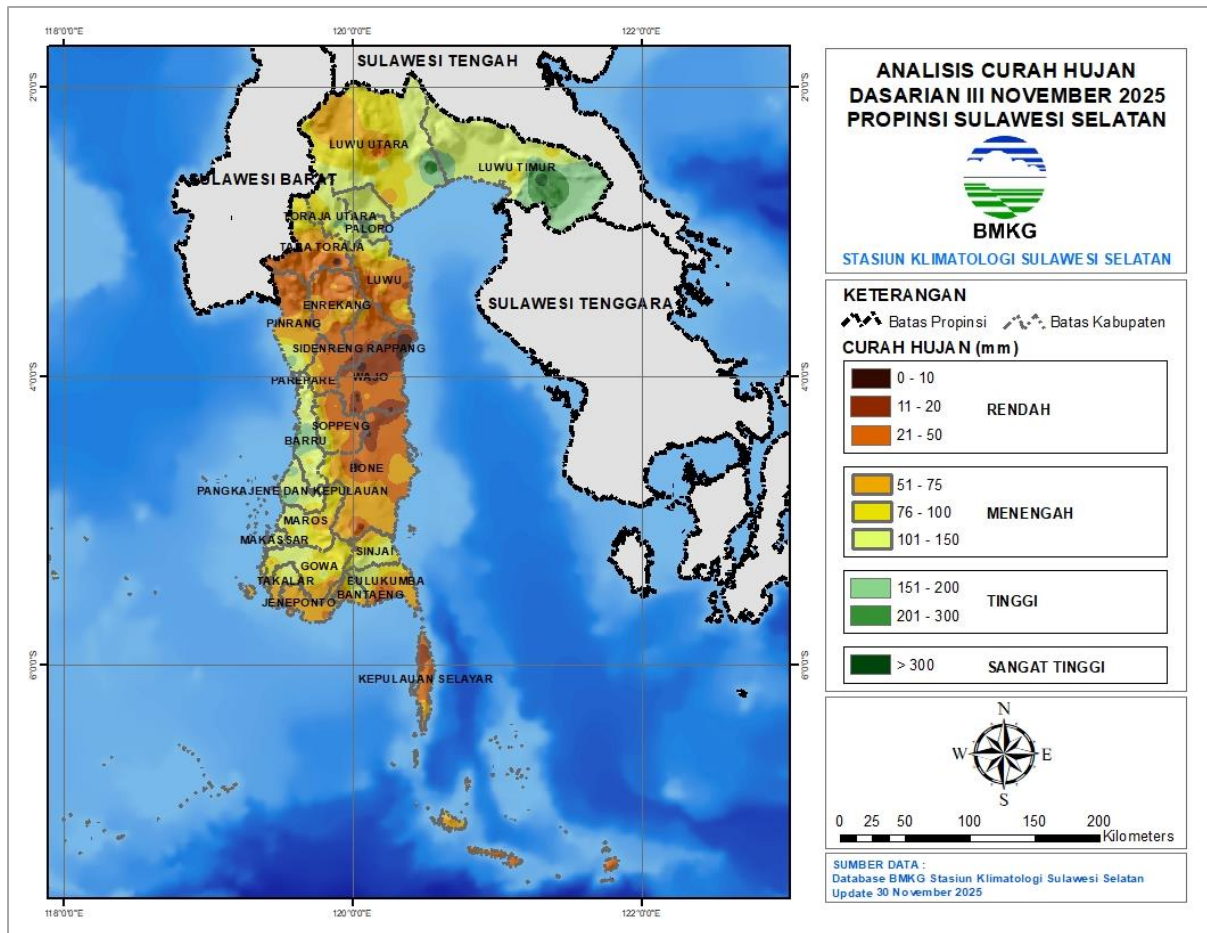
Update: Dasarian III NOVEMBER 2025



**Keterangan:**

Berdasarkan Monitoring Hari Tanpa Hujan Berturut-Turut (HTH), sebagian besar wilayah Sulawesi Selatan berada pada kategori **Masih ada hujan s/d updating (No Drought)**. HTH terpanjang terjadi di Todokkong/ Tuppu, Kec. Lembang, Kab. Pinrang selama **5 hari berturut-turut dengan kriteria Sangat Pendek**.

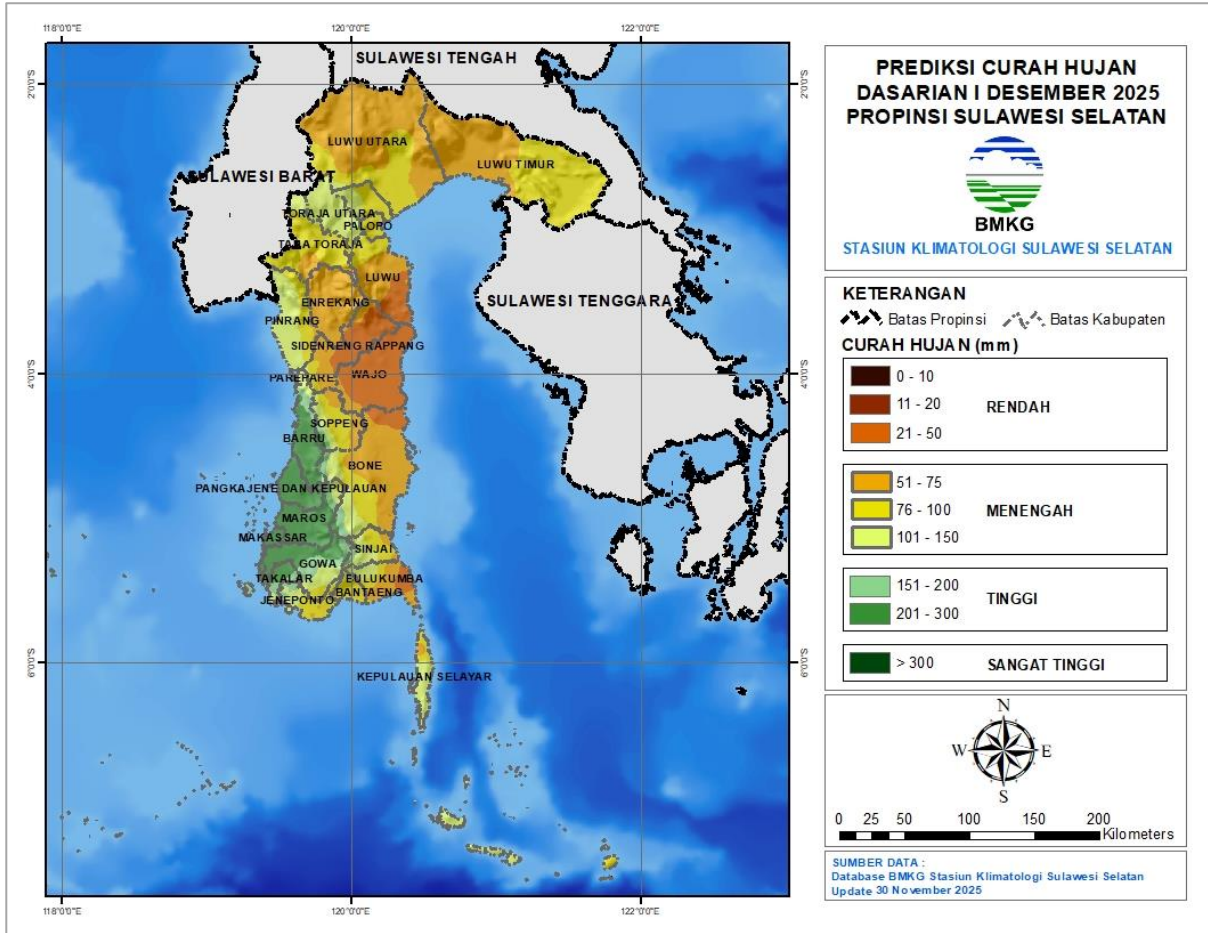
## PETA ANALISIS CURAH HUJAN DASARIAN III NOVEMBER 2025 PROVINSI SULAWESI SELATAN



### Keterangan:

Distribusi curah hujan di Sulawesi Selatan pada Dasarian III November 2025 umumnya pada kategori **Rendah hingga Sangat Tinggi** yakni antara 0 s.d > 300 mm. Daerah dengan curah hujan Rendah berada di sebagian besar wilayah timur Sulawesi Selatan, sedangkan daerah dengan curah hujan Tinggi terjadi di sebagian wilayah pesisir barat dan wilayah utara Sulawesi Selatan, dengan curah hujan tertinggi di Desa Malili Kab. Luwu Timur sebesar 328 mm.

PETA PREDIKSI CURAH HUJAN DASARIAN I DESEMBER 2025 PROVINSI SULAWESI SELATAN



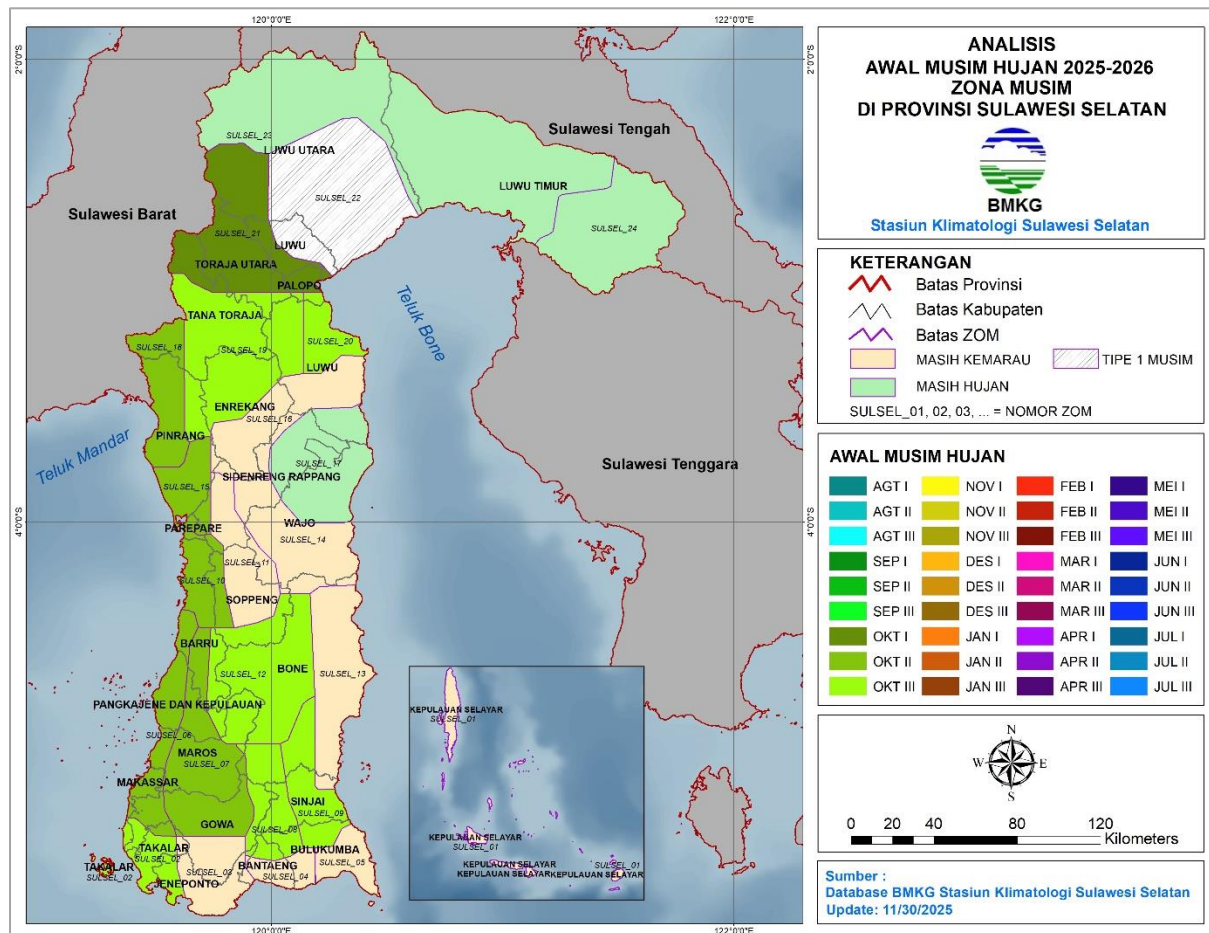
Keterangan:

Diprediksi curah hujan Dasarian I Desember 2025 di sebagian besar wilayah Sulawesi Selatan berkisar pada kriteria **Rendah hingga Tinggi yakni antara 21 s.d 300 mm**. Sebagian besar wilayah Sulawesi Selatan diprediksi akan mengalami hujan kriteria Rendah hingga Menengah, sedangkan sebagian wilayah pesisir barat diprediksi akan mengalami hujan kriteria Tinggi.



## ANALISIS AWAL MUSIM HUJAN 2025/2026 PROVINSI SULAWESI SELATAN

Update: Dasarian III NOVEMBER 2025



### Keterangan:

Terdapat 13 (tiga belas) Zona Musim yang memasuki Musim Hujan 2025/2026 di Sulawesi Selatan, yaitu;

#### Agustus 2025

- SULSEL\_17 : sebagian Wajo bagian utara, sebagian Sidrap bagian timur, sebagian Luwu bagian selatan

#### Oktober 2025

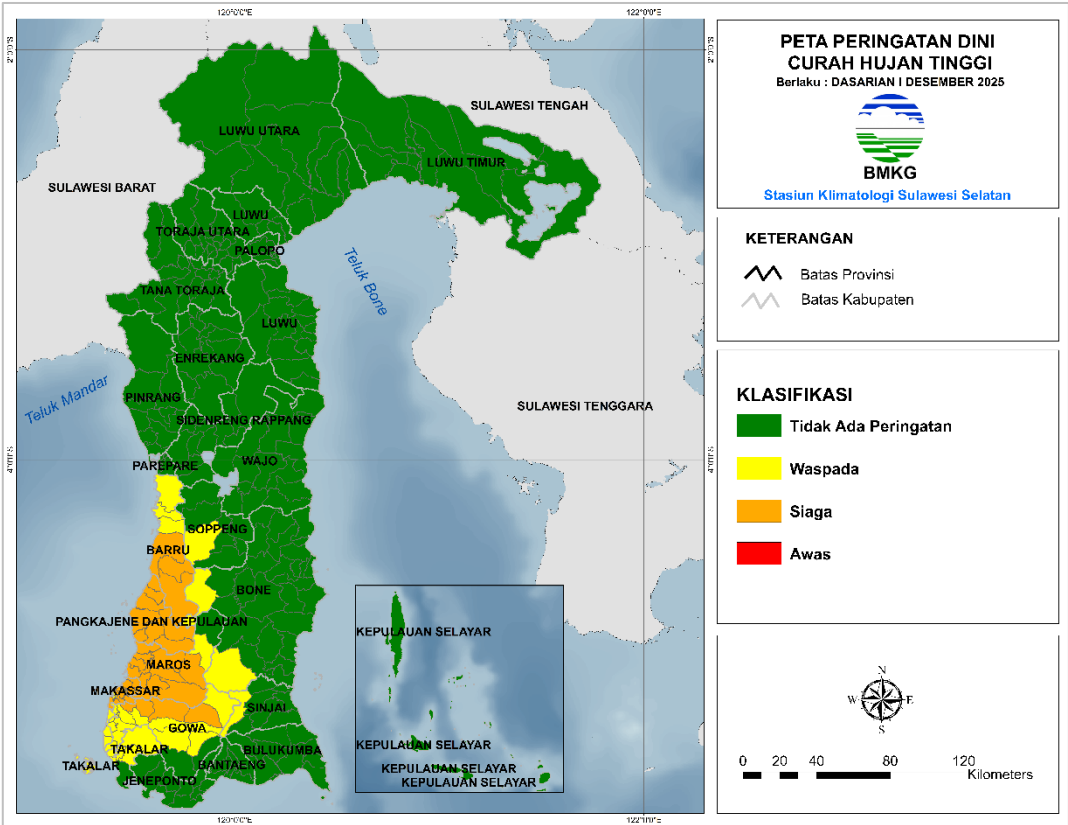
- SULSEL\_02 : sebagian besar Takalar, sebagian Jeneponto bagian barat, sebagian kecil Gowa bagian barat
- SULSEL\_06 : sebagian kecil Barru bagian barat, Pangkep bagian barat, sebagian Maros bagian barat, seluruh Makassar, sebagian Gowa bagian barat, sebagian kecil Takalar bagian utara
- SULSEL\_07 : sebagian Barru bagian selatan, Pangkep bagian timur, sebagian besar Maros dan sebagian besar Gowa, sebagian kecil Bone bagian barat, sebagian kecil Takalar bagian utara

- SULSEL\_08 : sebagian kecil Bone bagian selatan, sebagian kecil Gowa bagian timur, Sinjai bagian barat, sebagian kecil Bulukumba bagian barat, bagian utara Bantaeng, sebagian kecil Jeneponto bagian utara, sebagian kecil Maros bagian timur
- SULSEL\_09 : sebagian kecil Bulukumba bagian utara, sebagian besar Sinjai, sebagian kecil Bone bagian selatan
- SULSEL\_10 : sebagian Barru bagian utara, Pare-Pare bagian selatan, sebagian kecil Sidrap bagian selatan, Soppeng bagian barat
- SULSEL\_12 : sebagian kecil Barru bagian timur, Soppeng bagian barat, sebagian besar Bone, Maros bagian utara, sebagian kecil Pangkep bagian timur
- SULSEL\_15 : bagian selatan Pinrang, sebagian kecil Sidrap bagian selatan, sebagian besar Pare-Pare
- SULSEL\_18 : sebagian besar Pinrang dan sebagian Tana Toraja bagian barat
- SULSEL\_19 : sebagian besar Tana Toraja, sebagian Toraja Utara bagian selatan, Enrekang bagian utara, sebagian Pinrang bagian timur dan Luwu bagian barat
- SULSEL\_20 : sebagian kecil Luwu
- SULSEL\_21 : sebagian kecil Luwu Utara bagian barat, Luwu bagian Barat, sebagian besar Palopo, sebagian besar Toraja Utara, sebagian kecil Tana Toraja bagian utara

#### **Hujan Sepanjang Tahun**

- SULSEL\_23 : sebagian wilayah Luwu Utara, sebagian besar Luwu Timur
- SULSEL\_24 : sebagian wilayah Luwu Timur

**PERINGATAN DINI CURAH HUJAN TINGGI SULAWESI SELATAN**  
**DASARIAN I DESEMBER 2025**

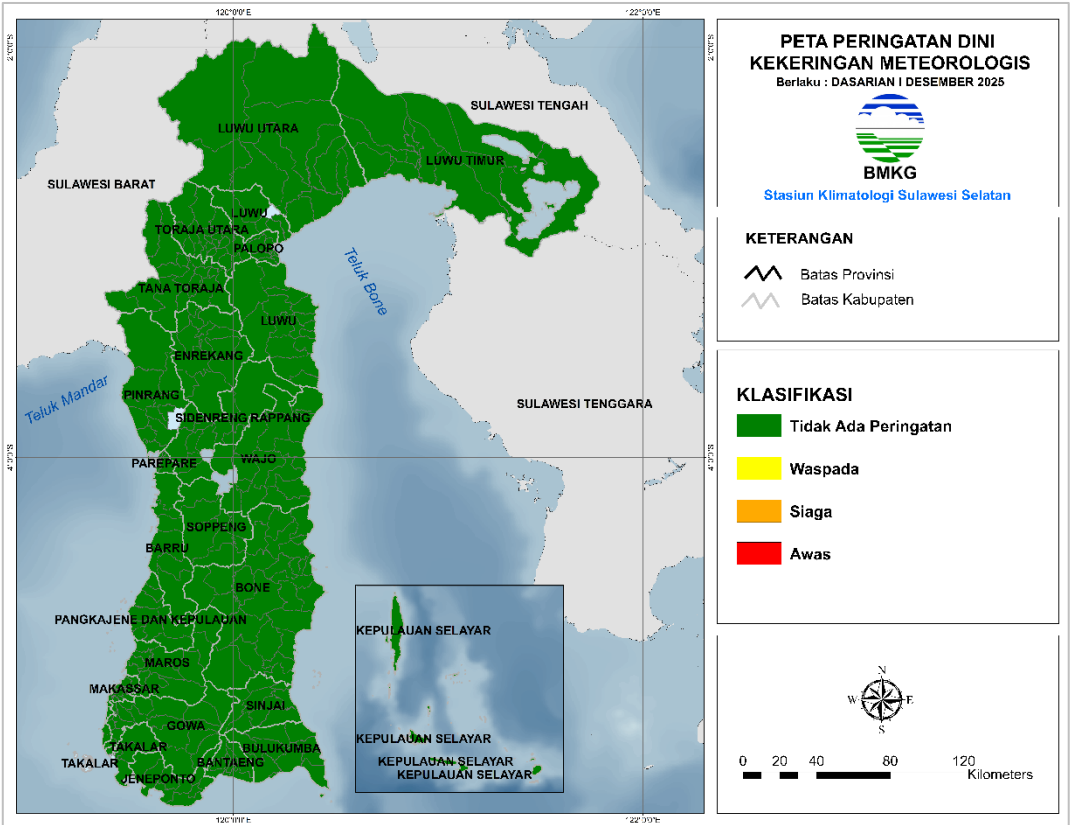


Kabupaten/Kota	Waspada (150-200 mm/ dasarian)	Siaga (200-300 mm/ dasarian)	Awat (>300 mm/ dasarian)
Barru	Balusu, Mallusetasi, Soppengriaja	Barru, Pujananting, Taneteriaja, Taneterilau	-
Bone	Bontocani, Tellulimpoe	-	-
Gowa	Bajeng Barat, Bajeng, Barombong, Bontolempangan, Bontomarannu, Bontonompo Selatan, Bontonompo, Bungaya, Manuju, Pallangga, Parigi, Tombolopao	Parangloe, Pattallasang, Sombaopu, Tinggimoncong	-
Makassar	Mamajang, Mariso, Ujungpandang, Ujungtanah, Wajo	Biringkanaya, Bontoala, Makassar, Manggala, Panakkukang, Rappocini, Tallo, Tamalanrea, Tamalate	-
Maros	Camba	Bantimurung, Bontoa, Cenrana, Lau, Mandai, Maros Baru, Marusu,	-

Kabupaten/Kota	Waspada (150-200 mm/ dasarian)	Siaga (200-300 mm/ dasarian)	Awat (>300 mm/ dasarian)
		Moncongloe, Simbang, Tanralili, Tompobulu, Turikale	
Pangkep	-	Balocci, Bungoro, Labakkang, Liukangtupabbiring Utara, Liukangtupabbiring, Mandalle, Marang, Minasatene, Pangkajene, Segeri, Tondong Tallasa	-
Sinjai	Sinjai Barat	-	-
Soppeng	Lalabata	-	-
Takalar	Galesong Selatan, Galesong Utara, Galesong, Mappakasunggu, Pattallassang, Polombangkeng Selatan, Polombangkeng Utara, Sanrobone	-	-

Berdasarkan tabel di atas, **Terdapat** peringatan dini curah hujan tinggi pada kriteria **Waspada hingga Siaga** hingga Siaga pada dasarian I Desember 2025 di Sulawesi Selatan.

PERINGATAN DINI KEKERINGAN METEOROLOGIS SULAWESI SELATAN  
DASARIAN I DESEMBER 2025



Kabupaten/Kota	Waspada	Siaga	Awas
-	-	-	-

Berdasarkan tabel di atas, **Tidak Terdapat** peringatan dini kekeringan meteorologis pada dasarian I Desember 2025 di Sulawesi Selatan.

Prakirawan :

- Novika Fitri Rahayu, S.Tr. Klim
- Meyce Juandini Lara Tanduklangi, S.Tr

Mengetahui,  
Kepala Stasiun Klimatologi  
Sulawesi Selatan



Ayi Sudrajat, SP., M.Si