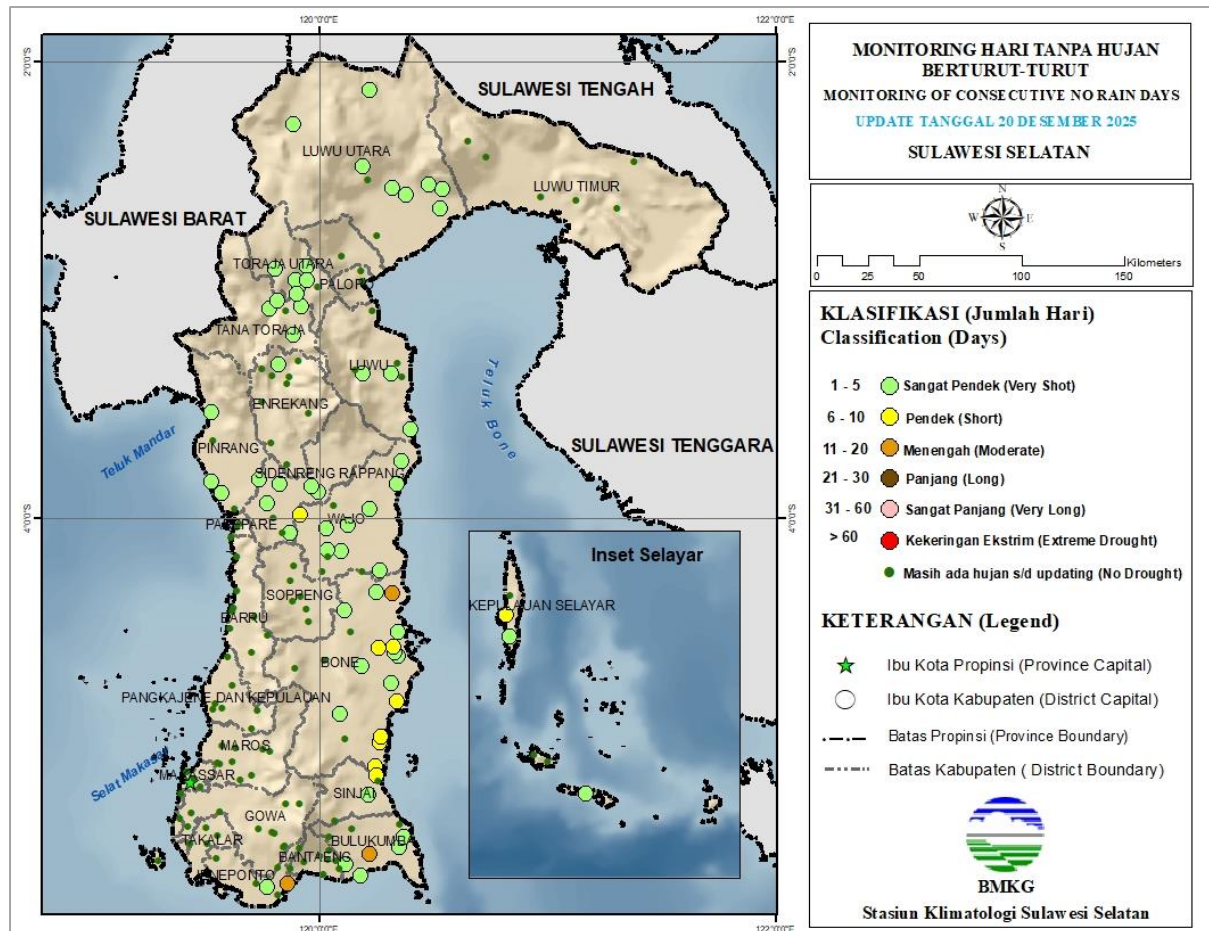


MONITORING HARI TANPA HUJAN BERTURUT-TURUT (HTH) SULSEL

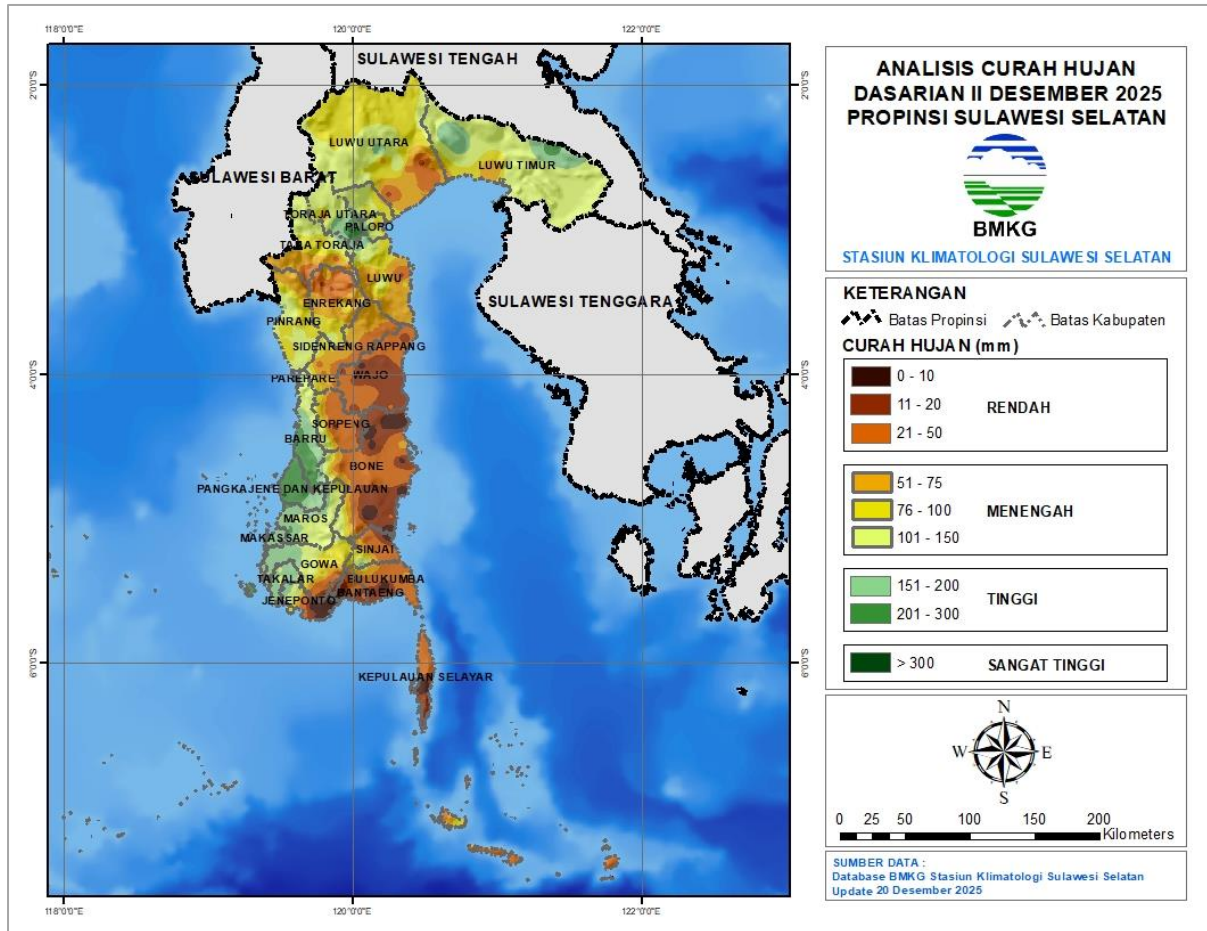
Update: Dasarian II DESEMBER 2025



Keterangan:

Berdasarkan Monitoring Hari Tanpa Hujan Berturut-Turut (HTH), sebagian besar wilayah Sulawesi Selatan berada pada kategori **Masih ada hujan s/d updating (No Drought)**. HTH terpanjang terjadi di Ex. SMPK Batukaroppa, Kec. Rilau Ale, Kab. Bulukumba selama **19 hari berturut-turut dengan kriteria Menengah**.

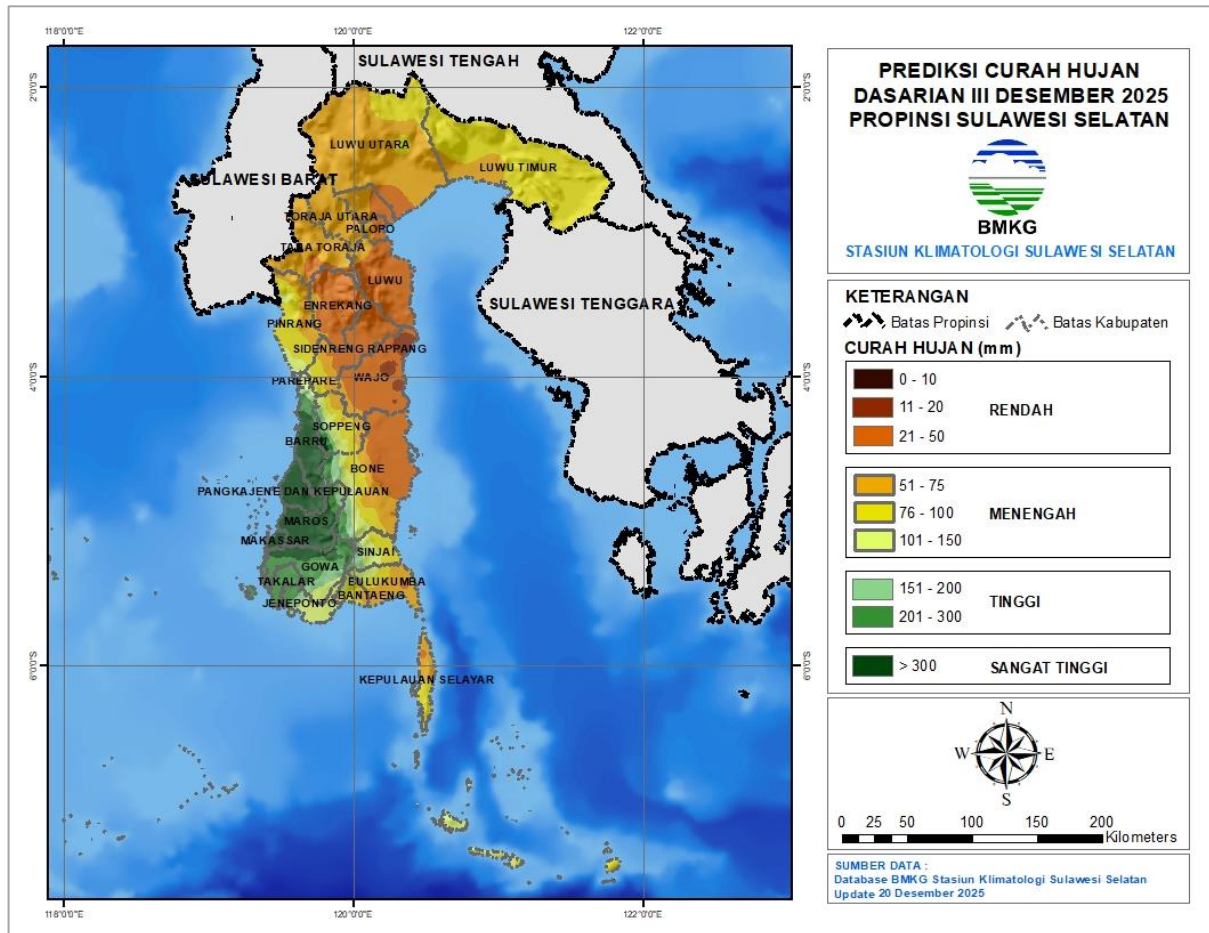
PETA ANALISIS CURAH HUJAN DASARIAN II DESEMBER 2025 PROVINSI SULAWESI SELATAN



Keterangan:

Distribusi curah hujan di Sulawesi Selatan pada Dasarian II Desember 2025 umumnya pada kategori **Rendah hingga Sangat Tinggi yakni antara 0 s.d > 300 mm**. Daerah dengan curah hujan Rendah berada di sebagian besar wilayah timur Sulawesi Selatan, sedangkan daerah dengan curah hujan Menengah hingga Tinggi terjadi di sebagian wilayah pesisir barat dan wilayah utara Sulawesi Selatan, dengan curah hujan tertinggi di Nanggala Kab. Toraja Utara sebesar 444 mm.

PETA PREDIKSI CURAH HUJAN DASARIAN III DESEMBER 2025 PROVINSI SULAWESI SELATAN

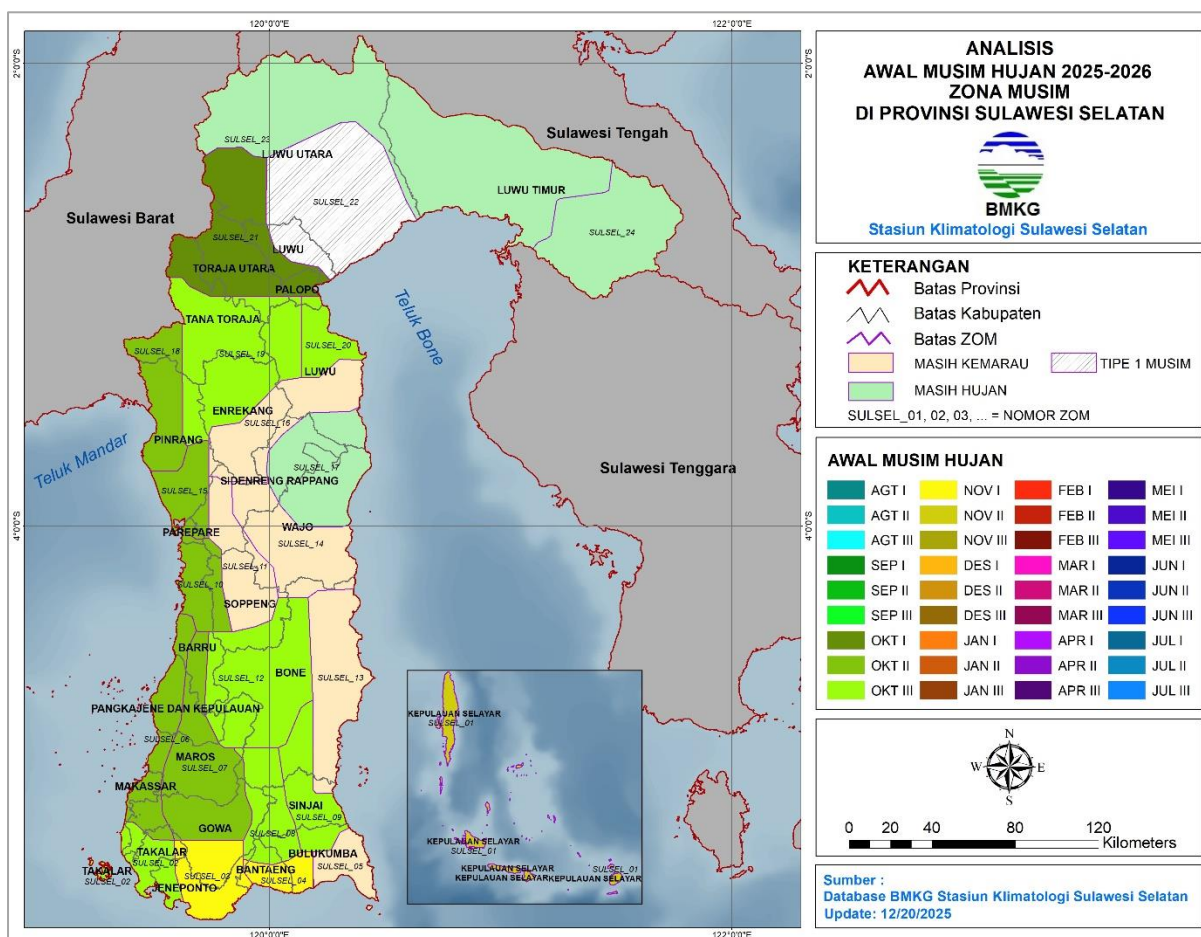


Keterangan:

Diprediksi curah hujan Dasarian III Desember 2025 di sebagian besar wilayah Sulawesi Selatan berkisar pada kriteria **Rendah hingga Sangat Tinggi yakni antara 11 s.d >300 mm**. Sebagian besar wilayah Sulawesi Selatan diprediksi akan mengalami hujan kriteria Rendah hingga Menengah, sedangkan sebagian wilayah pesisir barat diprediksi akan mengalami hujan kriteria Tinggi hingga Sangat Tinggi.

ANALISIS AWAL MUSIM HUJAN 2025/2026 PROVINSI SULAWESI SELATAN

Update: Dasarian II DESEMBER 2025



Keterangan:

Terdapat 16 (lima belas) Zona Musim yang memasuki Musim Hujan 2025/2026 di Sulawesi Selatan, yaitu;

Agustus 2025

- SULSEL_17 : sebagian Wajo bagian utara, sebagian Sidrap bagian timur, sebagian Luwu bagian selatan

Oktober 2025

- SULSEL_02 : sebagian besar Takalar, sebagian Jeneponto bagian barat, sebagian kecil Gowa bagian barat
- SULSEL_06 : sebagian kecil Barru bagian barat, Pangkep bagian barat, sebagian Maros bagian barat, seluruh Makassar, sebagian Gowa bagian barat, sebagian kecil Takalar bagian utara
- SULSEL_07 : sebagian Barru bagian selatan, Pangkep bagian timur, sebagian besar Maros dan sebagian besar Gowa, sebagian kecil Bone bagian barat, sebagian kecil Takalar bagian utara

- SULSEL_08 : sebagian kecil Bone bagian selatan, sebagian kecil Gowa bagian timur, Sinjai bagian barat, sebagian kecil Bulukumba bagian barat, bagian utara Bantaeng, sebagian kecil Jeneponto bagian utara, sebagian kecil Maros bagian timur
- SULSEL_09 : sebagian kecil Bulukumba bagian utara, sebagian besar Sinjai, sebagian kecil Bone bagian selatan
- SULSEL_10 : sebagian Barru bagian utara, Pare-Pare bagian selatan, sebagian kecil Sidrap bagian selatan, Soppeng bagian barat
- SULSEL_12 : sebagian kecil Barru bagian timur, Soppeng bagian barat, sebagian besar Bone, Maros bagian utara, sebagian kecil Pangkep bagian timur
- SULSEL_15 : bagian selatan Pinrang, sebagian kecil Sidrap bagian selatan, sebagian besar Pare-Pare
- SULSEL_18 : sebagian besar Pinrang dan sebagian Tana Toraja bagian barat
- SULSEL_19 : sebagian besar Tana Toraja, sebagian Toraja Utara bagian selatan, Enrekang bagian utara, sebagian Pinrang bagian timur dan Luwu bagian barat
- SULSEL_20 : sebagian kecil Luwu
- SULSEL_21 : sebagian kecil Luwu Utara bagian barat, Luwu bagian Barat, sebagian besar Palopo, sebagian besar Toraja Utara, sebagian kecil Tana Toraja bagian utara

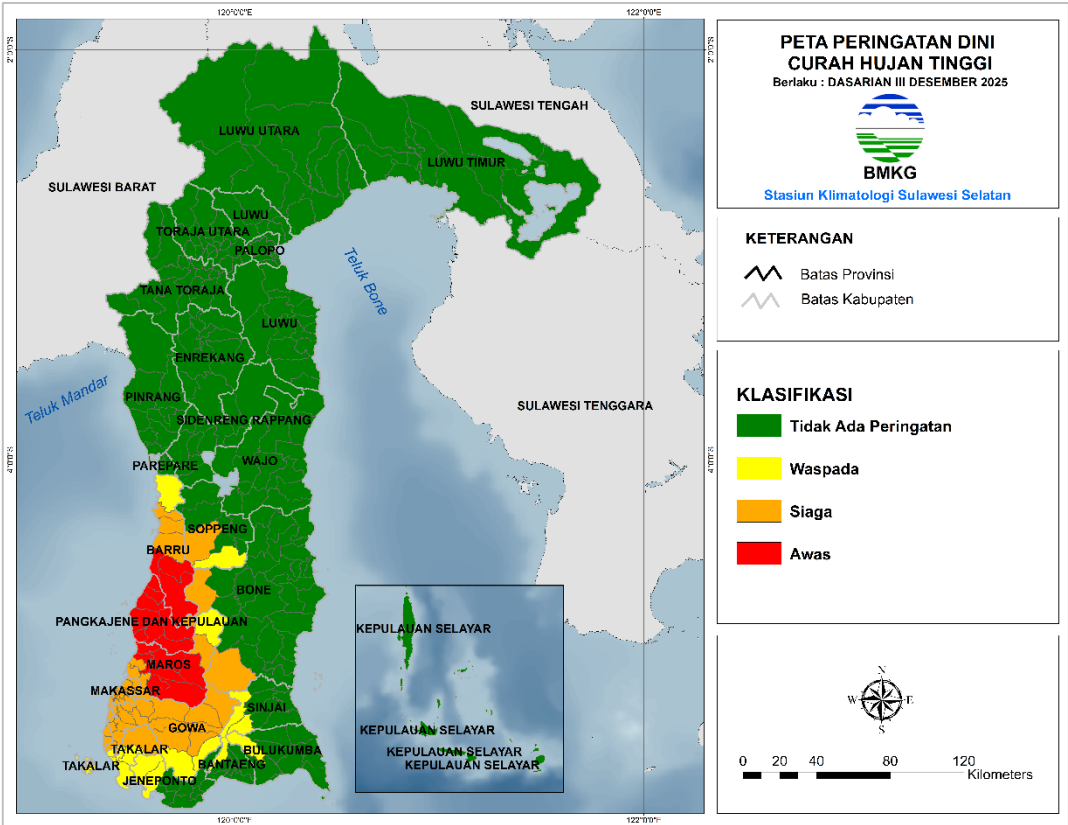
November 2025

- SULSEL_01 : seluruh kecamatan di Kepulauan Selayar
- SULSEL_03 : sebagian kecil Takalar bagian timur, sebagian besar Jeneponto, Gowa bagian selatan, sebagian kecil Bantaeng bagian barat
- SULSEL_04 : sebagian besar Bantaeng, sebagian kecil Bulukumba bagian barat, sebagian kecil Jeneponto

Hujan Sepanjang Tahun

- SULSEL_23 : sebagian wilayah Luwu Utara, sebagian besar Luwu Timur
- SULSEL_24 : sebagian wilayah Luwu Timur

PERINGATAN DINI CURAH HUJAN TINGGI SULAWESI SELATAN
DASARIAN III DESEMBER 2025

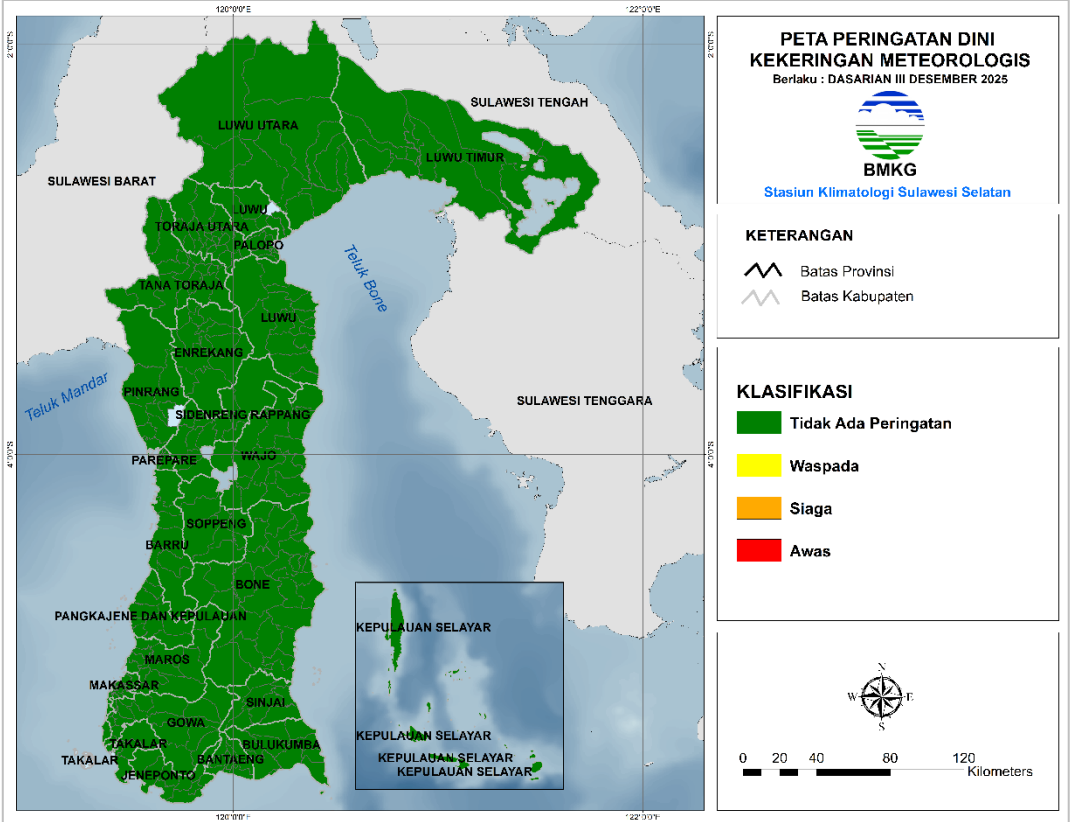


Kabupaten/Kota	Waspada (150-200 mm/ dasarian)	Siaga (200-300 mm/ dasarian)	Awat (>300 mm/ dasarian)
Bantaeng	Uluere	-	-
Barru	Mallusetasi	Balusu, Barru, Soppengriaja	Pujananting, Taneteriaja, Taneterilau
Bone	-	Bontocani, Tellulimpoe	-
Bulukumba	Kindang	-	-
Gowa	Biringbulu, Tompobulu	Bajeng Barat, Bajeng, Barombong, Bontolempangan, Bontomarannu, Bontonompo Selatan, Bontonompo, Bungaya, Manuju, Pallangga, Parangloe, Parigi, Pattallassang, Sombaopu, Tinggimoncong, Tombolopao	-
Jeneponto	Bangkala Barat, Bangkala	-	-

Kabupaten/Kota	Waspada (150-200 mm/ dasarian)	Siaga (200-300 mm/ dasarian)	Awat (>300 mm/ dasarian)
Makassar	-	Biringkanaya, Bontoala, Makassar, Mamajang, Manggala, Mariso, Panakkukang, Rappocini, Tallo, Tamalanrea, Tamalate, Ujungpandang, Ujungtanah, Wajo	-
Maros	Mallawa	Camba, Mandai, Maros Baru, Marusu, Moncongloe	Bantimurung, Bontoa, Cenrana, Lau, Simbang, Tanralili, Tompobulu, Turikale
Pangkep	-	Liukangtupabbiring	Balocci, Bungoro, Labakkang, Liukangtupabbiring Utara, Mandalle, Marang, Minasatene, Pangkajene, Segeri, Tondong Tallasa
Sinjai	Sinjai Barat, Sinjaiborong	-	-
Soppeng	Marioriwawo	Lalabata	-
Takalar	Mangarabombang, Mappakasunggu, Pattallassang, Polombangkeng Selatan, Sanrobone	Galesong Selatan, Galesong Utara, Galesong, Polombangkeng Utara	-

Berdasarkan tabel di atas, **Terdapat** peringatan dini curah hujan tinggi pada kriteria **Waspada hingga Awat** pada dasarian III Desember 2025 di Sulawesi Selatan.

PERINGATAN DINI KEKERINGAN METEOROLOGIS SULAWESI SELATAN
DASARIAN III DESEMBER 2025



Kabupaten/Kota	Waspada	Siaga	Awas
-	-	-	-

Berdasarkan tabel di atas, **Tidak Terdapat** peringatan dini kekeringan meteorologis pada dasarian III Desember 2025 di Sulawesi Selatan.

Prakirawan :

- Novika Fitri Rahayu, S.Tr. Klim
- Meyce Juandini Lara Tanduklangi, S.Tr

Mengetahui,
Kepala Stasiun Klimatologi
Sulawesi Selatan



Ayi Sudrajat, SP., M.Si