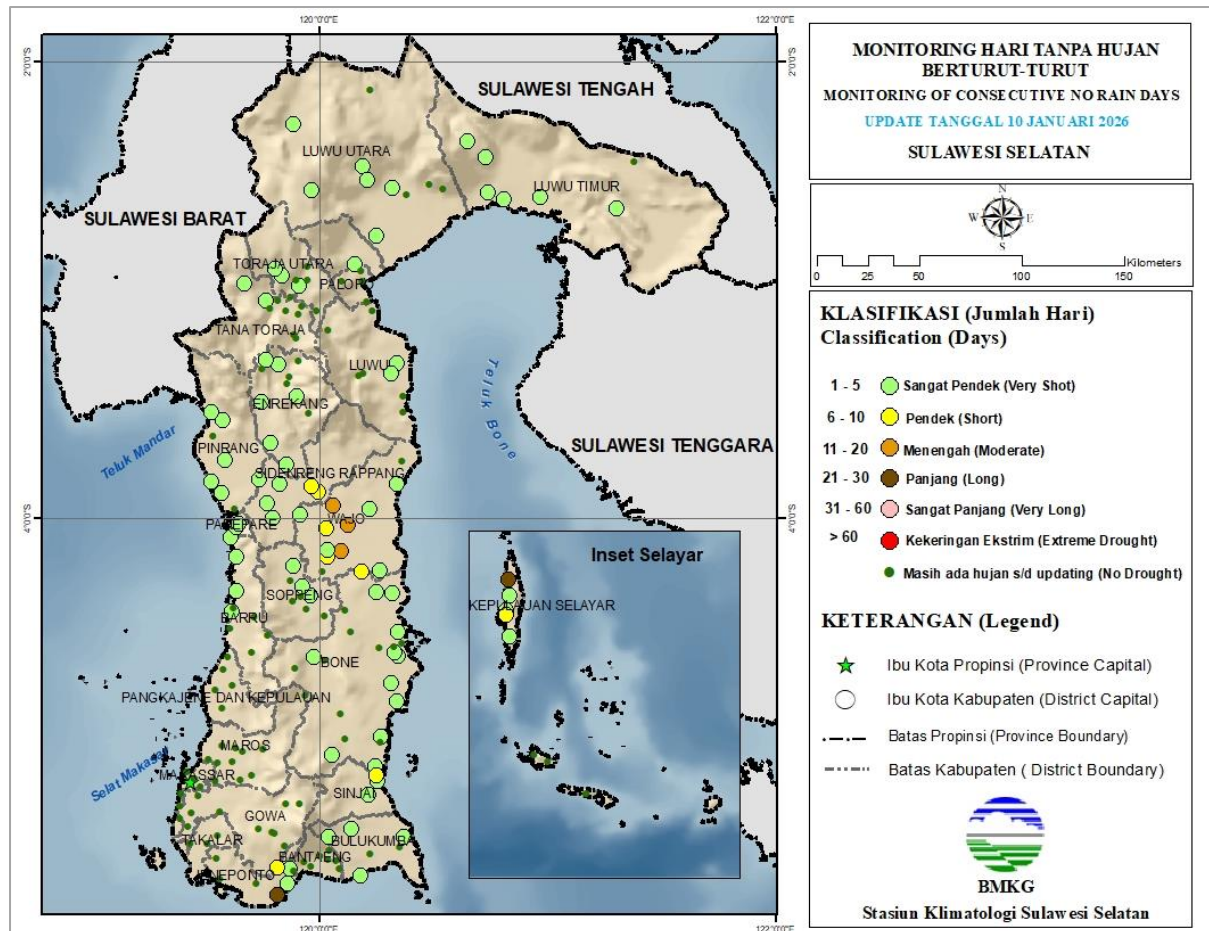


MONITORING HARI TANPA HUJAN BERTURUT-TURUT (HTH) SULSEL

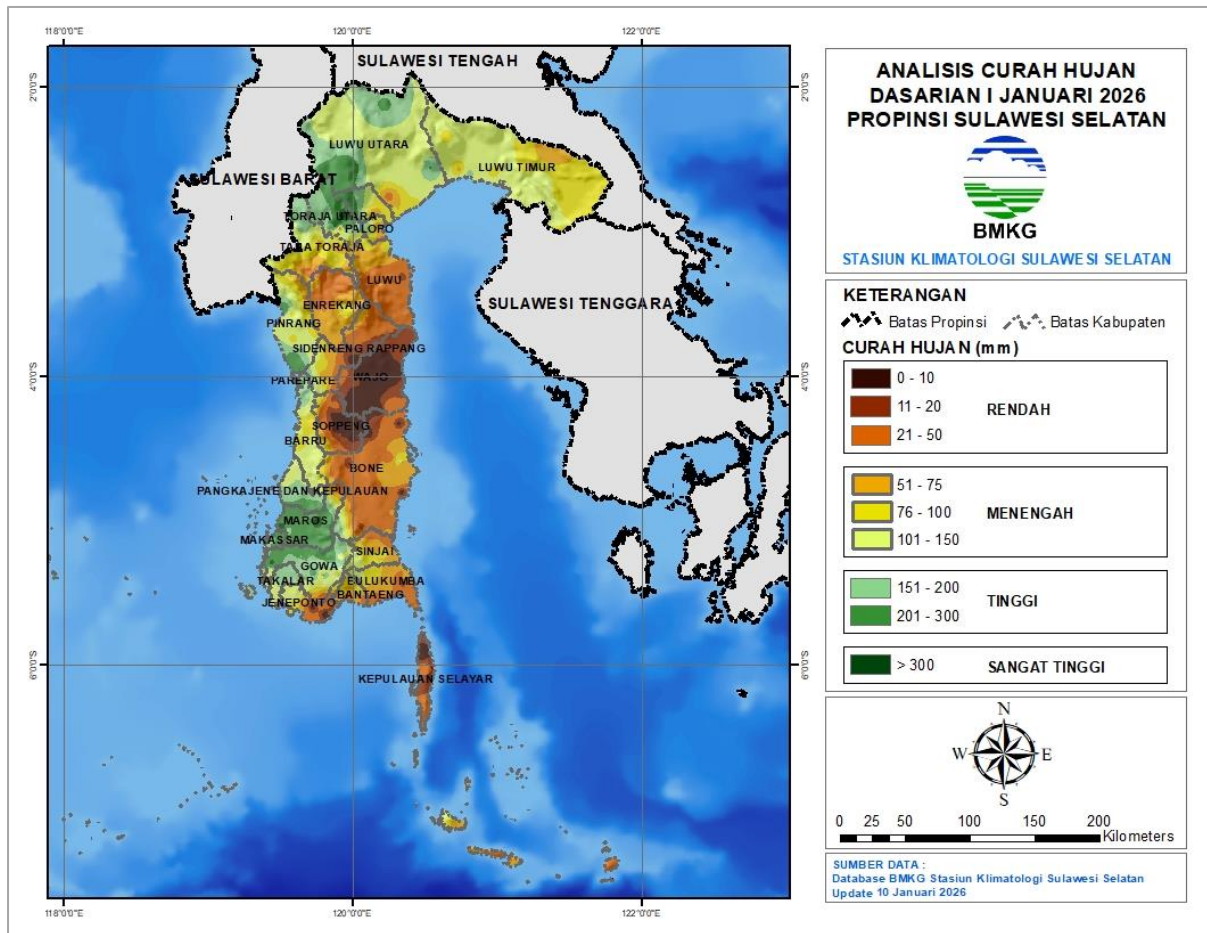
Update: Dasarian I JANUARI 2026



Keterangan:

Berdasarkan Monitoring Hari Tanpa Hujan Berturut-Turut (HTH), sebagian besar wilayah Sulawesi Selatan berada pada kategori **Masih ada hujan s/d updating (No Drought)**. HTH terpanjang terjadi di Kab. Jeneponto dan Kab. Selayar selama **21 hari berturut-turut dengan kriteria Panjang**.

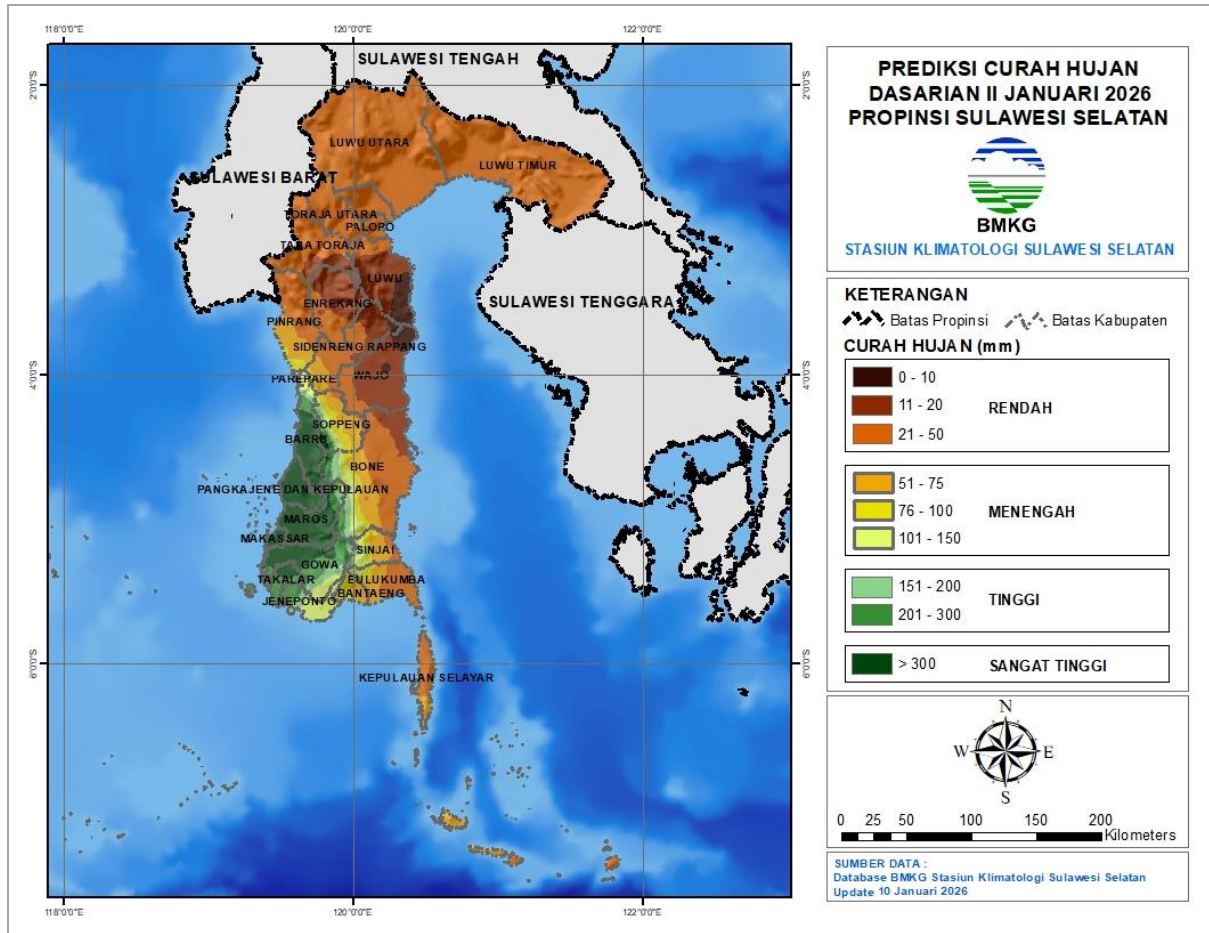
PETA ANALISIS CURAH HUJAN DASARIAN I JANUARI 2026 PROVINSI SULAWESI SELATAN



Keterangan:

Distribusi curah hujan di Sulawesi Selatan pada Dasarian I Januari 2026 umumnya pada kategori **Rendah hingga Sangat Tinggi yakni antara 0 s.d > 300 mm**. Daerah dengan curah hujan Rendah berada di sebagian besar wilayah Sulawesi Selatan, sedangkan daerah dengan curah hujan Menengah hingga Tinggi terjadi di sebagian wilayah pesisir barat dan utara Sulawesi Selatan, dengan curah hujan tertinggi di BPP Tokarau/Sesean Kab. Toraja Utara sebesar 454 mm.

PETA PREDIKSI CURAH HUJAN DASARIAN II JANUARI 2026 PROVINSI SULAWESI SELATAN

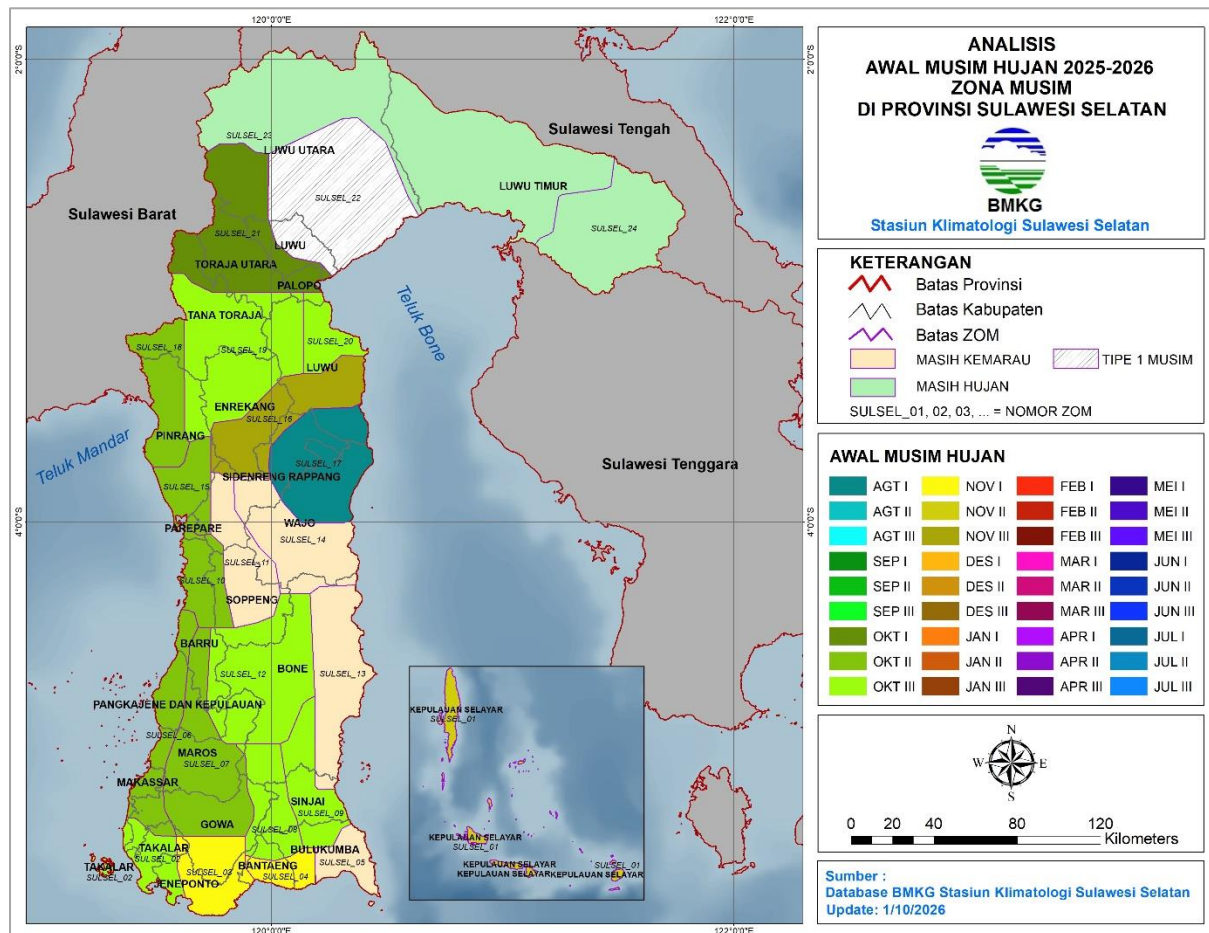


Keterangan:

Diprediksi curah hujan Dasarian II Januari 2026 di sebagian besar wilayah Sulawesi Selatan berkisar pada kriteria **Rendah hingga Sangat Tinggi yakni antara 0 s.d >300 mm**. Sebagian besar wilayah Sulawesi Selatan diprediksi akan mengalami hujan kriteria Rendah hingga Menengah, sedangkan sebagian wilayah pesisir barat diprediksi akan mengalami hujan kriteria Tinggi hingga Sangat Tinggi.

ANALISIS AWAL MUSIM HUJAN 2025/2026 PROVINSI SULAWESI SELATAN

Update: Dasarian I JANUARI 2026



Keterangan:

Terdapat 17 (tujuh belas) Zona Musim yang memasuki Musim Hujan 2025/2026 di Sulawesi Selatan, yaitu;

Agustus 2025

- SULSEL_17 : sebagian Wajo bagian utara, sebagian Sidrap bagian timur, sebagian Luwu bagian selatan

Oktober 2025

- SULSEL_02 : sebagian besar Takalar, sebagian Jeneponto bagian barat, sebagian kecil Gowa bagian barat
- SULSEL_06 : sebagian kecil Barru bagian barat, Pangkep bagian barat, sebagian Maros bagian barat, seluruh Makassar, sebagian Gowa bagian barat, sebagian kecil Takalar bagian utara
- SULSEL_07 : sebagian Barru bagian selatan, Pangkep bagian timur, sebagian besar Maros dan sebagian besar Gowa, sebagian kecil Bone bagian barat, sebagian kecil Takalar bagian utara

- SULSEL_08 : sebagian kecil Bone bagian selatan, sebagian kecil Gowa bagian timur, Sinjai bagian barat, sebagian kecil Bulukumba bagian barat, bagian utara Bantaeng, sebagian kecil Jeneponto bagian utara, sebagian kecil Maros bagian timur
- SULSEL_09 : sebagian kecil Bulukumba bagian utara, sebagian besar Sinjai, sebagian kecil Bone bagian selatan
- SULSEL_10 : sebagian Barru bagian utara, Pare-Pare bagian selatan, sebagian kecil Sidrap bagian selatan, Soppeng bagian barat
- SULSEL_12 : sebagian kecil Barru bagian timur, Soppeng bagian barat, sebagian besar Bone, Maros bagian utara, sebagian kecil Pangkep bagian timur
- SULSEL_15 : bagian selatan Pinrang, sebagian kecil Sidrap bagian selatan, sebagian besar Pare-Pare
- SULSEL_18 : sebagian besar Pinrang dan sebagian Tana Toraja bagian barat
- SULSEL_19 : sebagian besar Tana Toraja, sebagian Toraja Utara bagian selatan, Enrekang bagian utara, sebagian Pinrang bagian timur dan Luwu bagian barat
- SULSEL_20 : sebagian kecil Luwu
- SULSEL_21 : sebagian kecil Luwu Utara bagian barat, Luwu bagian Barat, sebagian besar Palopo, sebagian besar Toraja Utara, sebagian kecil Tana Toraja bagian utara

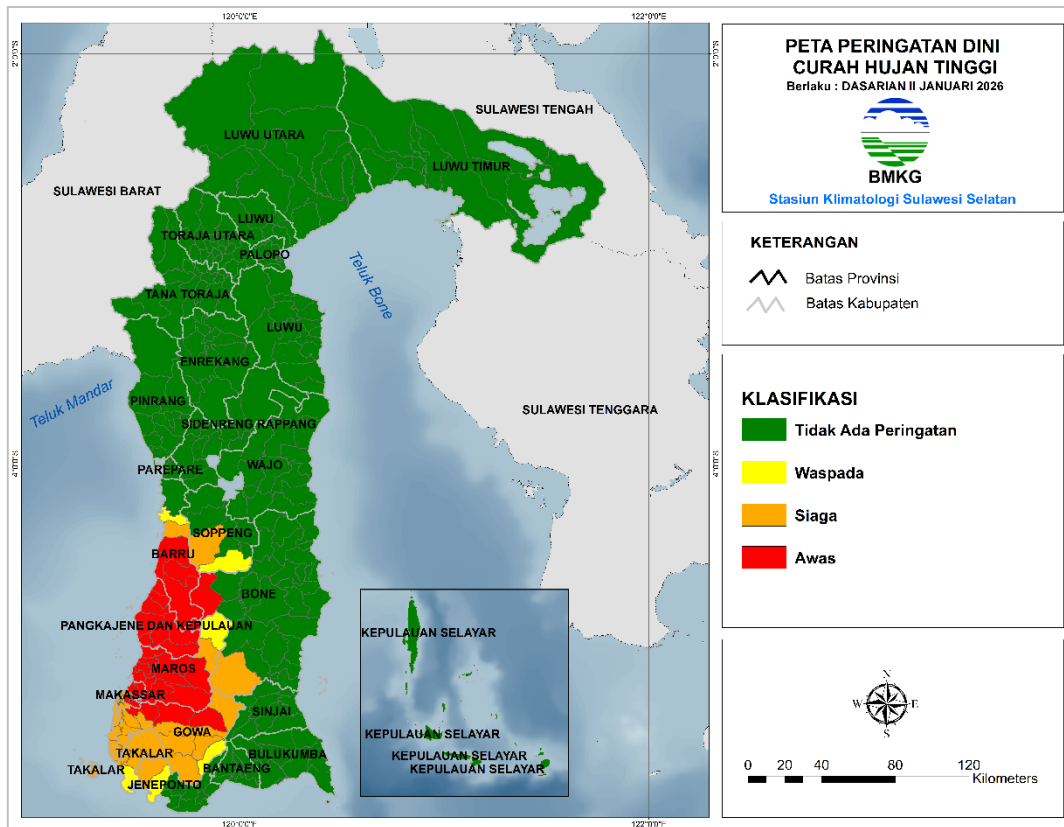
November 2025

- SULSEL_01 : seluruh kecamatan di Kepulauan Selayar
- SULSEL_03 : sebagian kecil Takalar bagian timur, sebagian besar Jeneponto, Gowa bagian selatan, sebagian kecil Bantaeng bagian barat
- SULSEL_04 : sebagian besar Bantaeng, sebagian kecil Bulukumba bagian barat, sebagian kecil Jeneponto
- SULSEL_16 : sebagian Enrekang, Sidrap, Luwu bagian selatan dan sebagian kecil Pinrang

Hujan Sepanjang Tahun

- SULSEL_23 : sebagian wilayah Luwu Utara, sebagian besar Luwu Timur
- SULSEL_24 : sebagian wilayah Luwu Timur

PERINGATAN DINI CURAH HUJAN TINGGI SULAWESI SELATAN
DASARIAN II JANUARI 2026

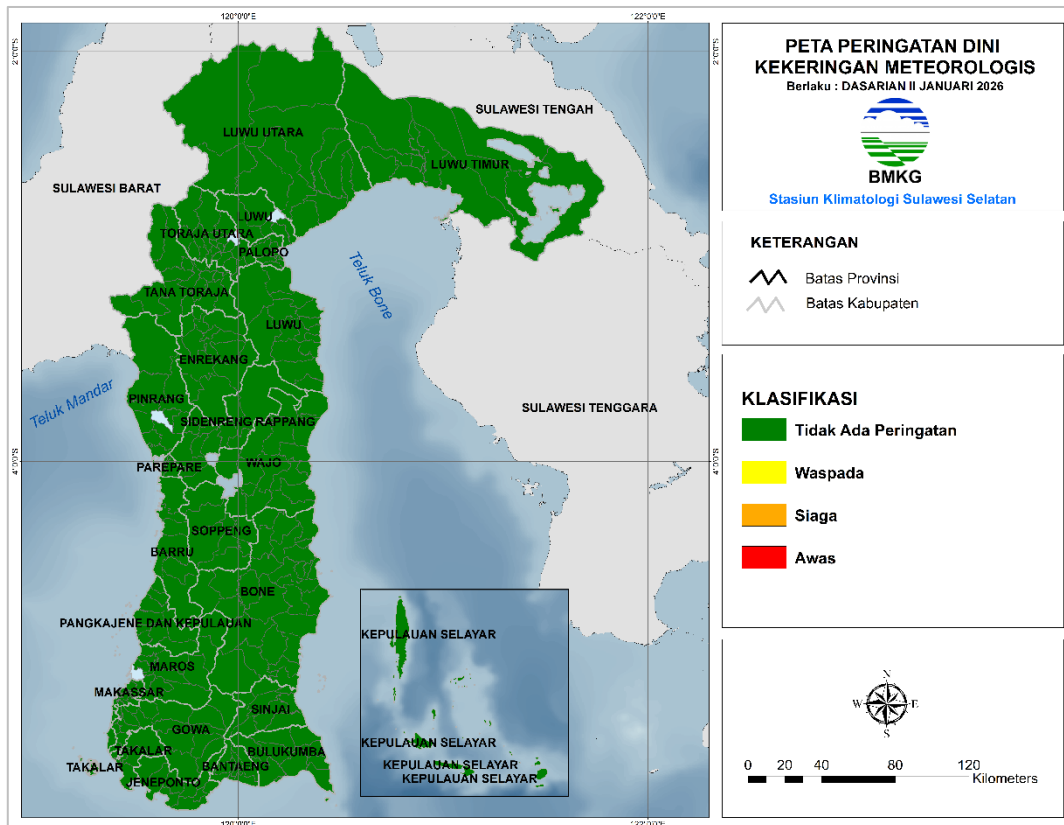


Kabupaten/Kota	Waspada (150-200 mm/ dasarian)	Siaga (200-300 mm/ dasarian)	Awat (>300 mm/ dasarian)
Barru	Soppengriaja	Balusu	Barru, Pujananting, Taneteriaja, Taneterilau
Bone	-	Bontocani	Tellulimpoe
Gowa	Tompobulu	Bajeng Barat, Bajeng, Barombong, Biringbulu, Bontolempangan, Bontomarannu, Bontonompo Selatan, Bontonompo, Bungaya, Manuju, Pallangga, Parigi, Tombolopao	Parangloe, Pattallasang, Sombaopu, Tinggimoncong
Jeneponto	Bangkala	Bangkala Barat	-
Makassar	-	Bontoala, Makassar, Mamajang, Mariso, Rappocini, Tallo, Tamalate, Ujungpandang, Ujungtanah, Wajo	Biringkanaya, Manggala, Panakkukang, Tamalanrea

Kabupaten/Kota	Waspada (150-200 mm/ dasarian)	Siaga (200-300 mm/ dasarian)	Awat (>300 mm/ dasarian)
Maros	Mallawa	Camba	Bantimurung, Bontoa, Cenrana, Lau, Mandai, Maros Baru, Marusu, Moncongloe, Simbang, Tanralili, Tompobulu, Turikale
Pangkajene Dan Kepulauan	-	-	Balocci, Bungoro, Labakkang, Liukangtupabbiring Utara, Liukangtupabbiring, Mandalle, Marang, Minasatene, Pangkajene, Segeri, Tondong Tallasa
Soppeng	Marioriwawo	Lalabata	-
Takalar	Mangarabombang	Galesong Selatan, Galesong Utara, Galesong, Mappakasunggu, Pattallasang, Polombangkeng Selatan, Polombangkeng Utara, Sanrobone	-

Berdasarkan tabel di atas, **Terdapat** peringatan dini curah hujan tinggi pada kriteria **Waspada hingga Awat** pada dasarian II Januari 2026 di Sulawesi Selatan.

PERINGATAN DINI KEKERINGAN METEOROLOGIS SULAWESI SELATAN
DASARIAN II JANUARI 2026



Kabupaten/Kota	Waspada	Siaga	Awat
-	-	-	-

Berdasarkan tabel di atas, **Tidak Terdapat** peringatan dini kekeringan meteorologis pada dasarian II Januari 2026 di Sulawesi Selatan.

Prakirawan :

1. Novika Fitri Rahayu, S.Tr. Klim
2. Fitri Supatmi, S.Tr.Klim

Mengetahui,
 Kepala Stasiun Klimatologi
 Sulawesi Selatan



Ayi Sudrajat, SP., M.Si